

Comité de Lutte contre la Douleur

Statistiques

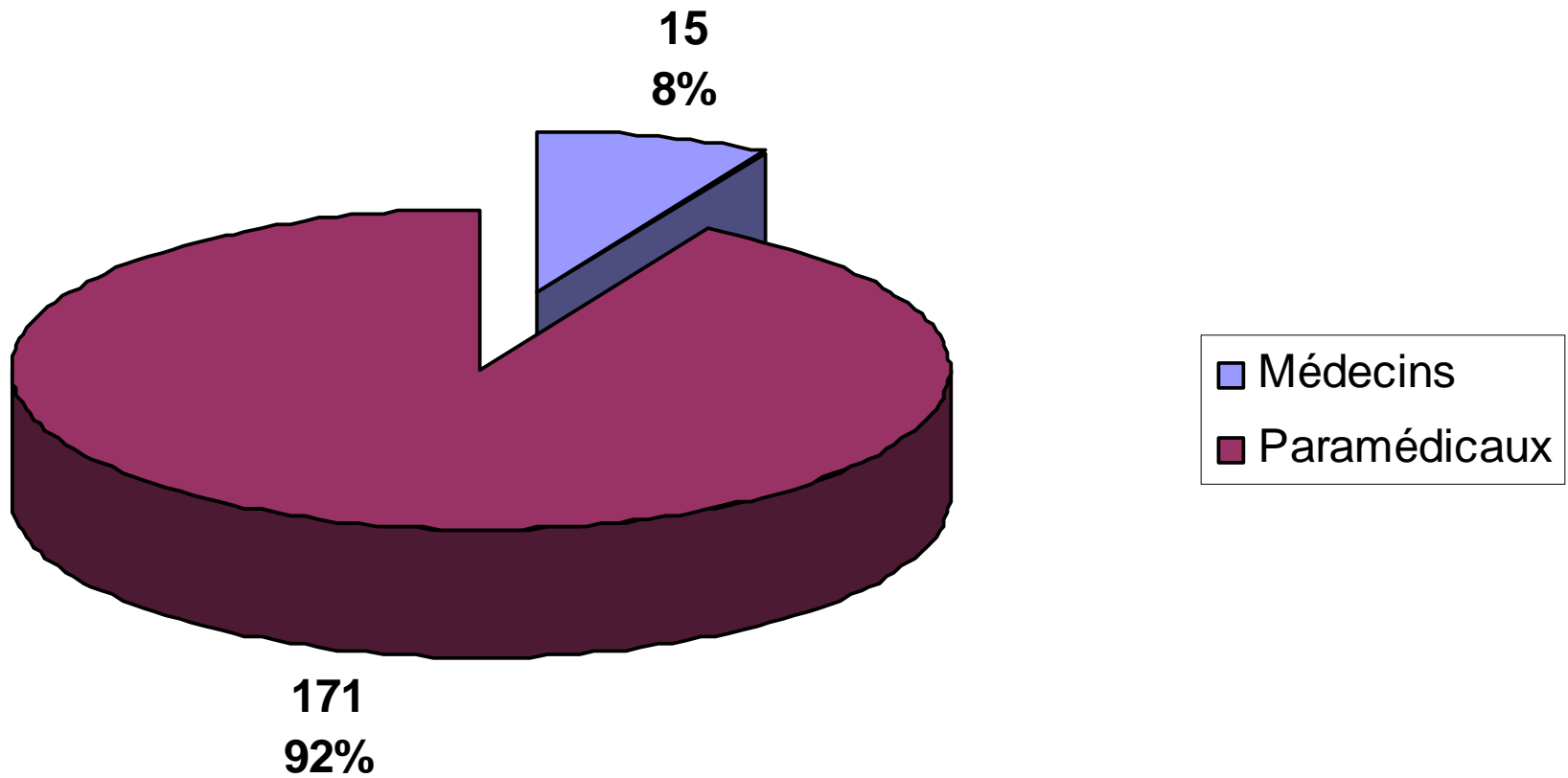
4ème Journée du C.L.U.D

Jeudi 25 Octobre 2007

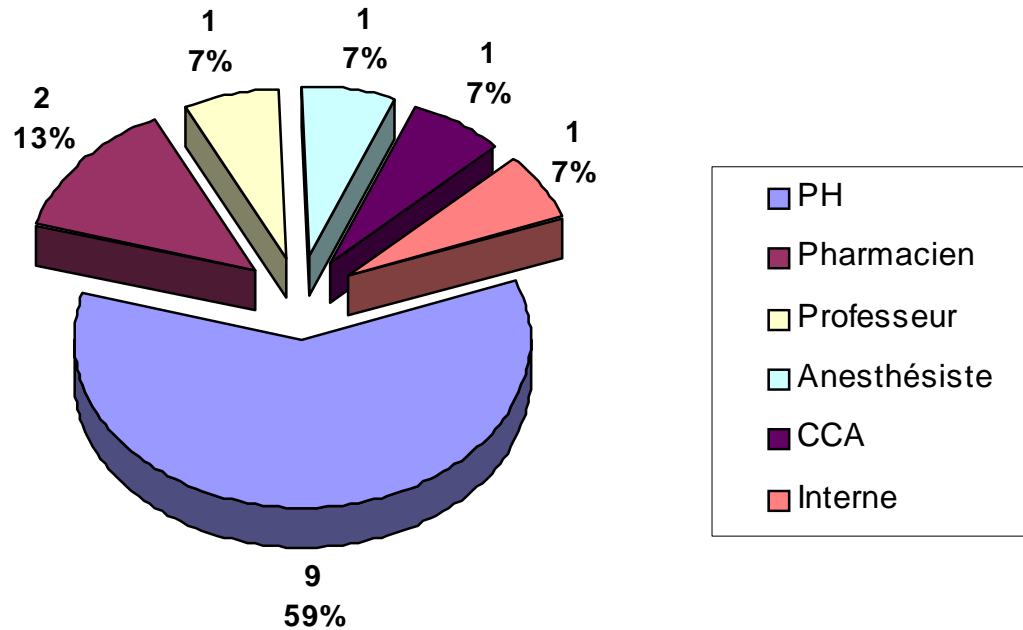
Hôtel Dieu St Jacques - TOULOUSE

Hôpitaux de Toulouse

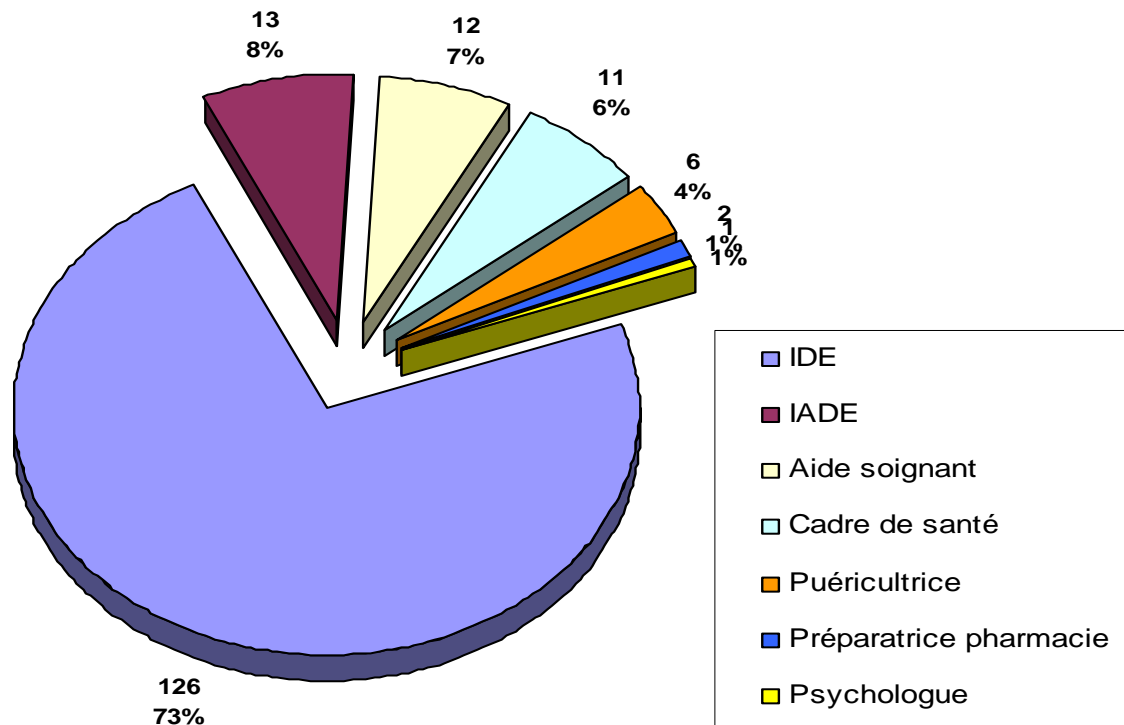
Professionnels présents



Catégories médicales

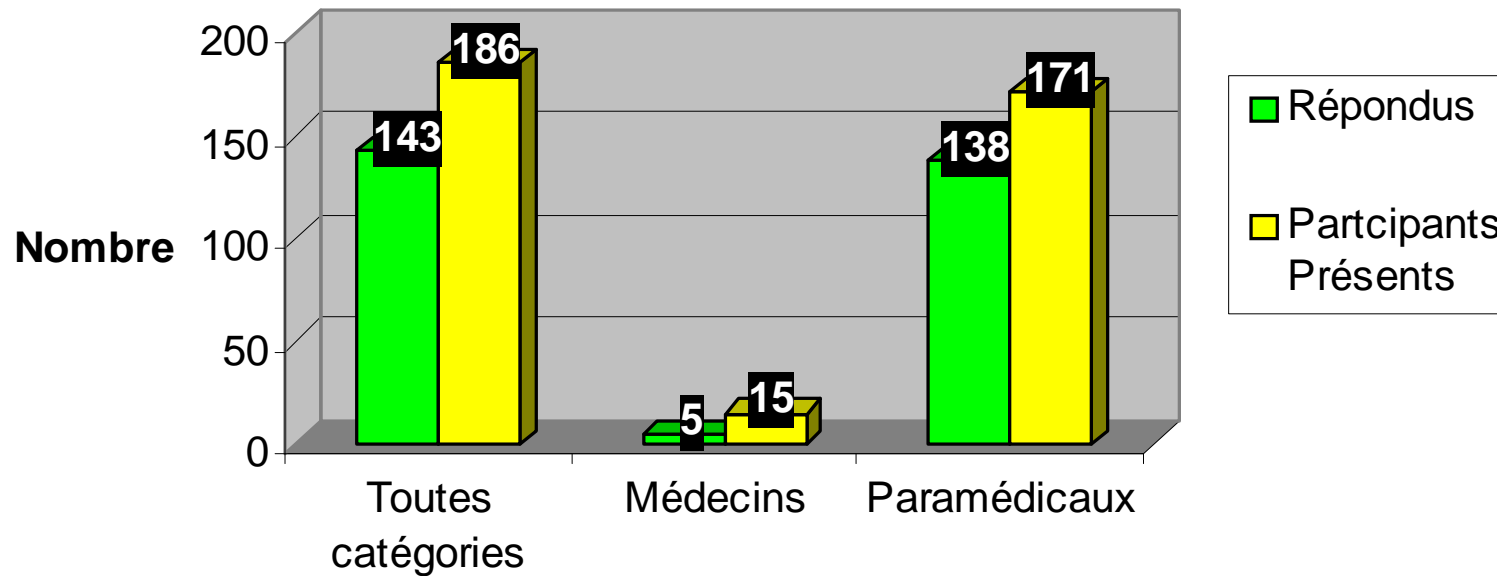


Catégories paramédicales

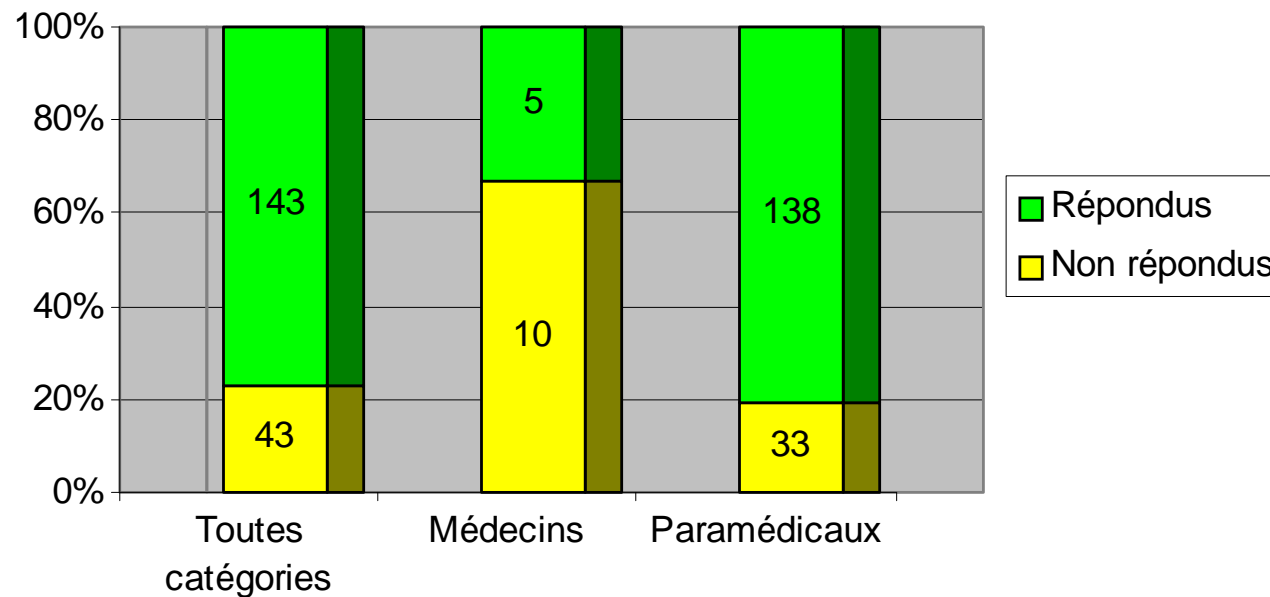


Exploitation des questionnaires d'évaluations

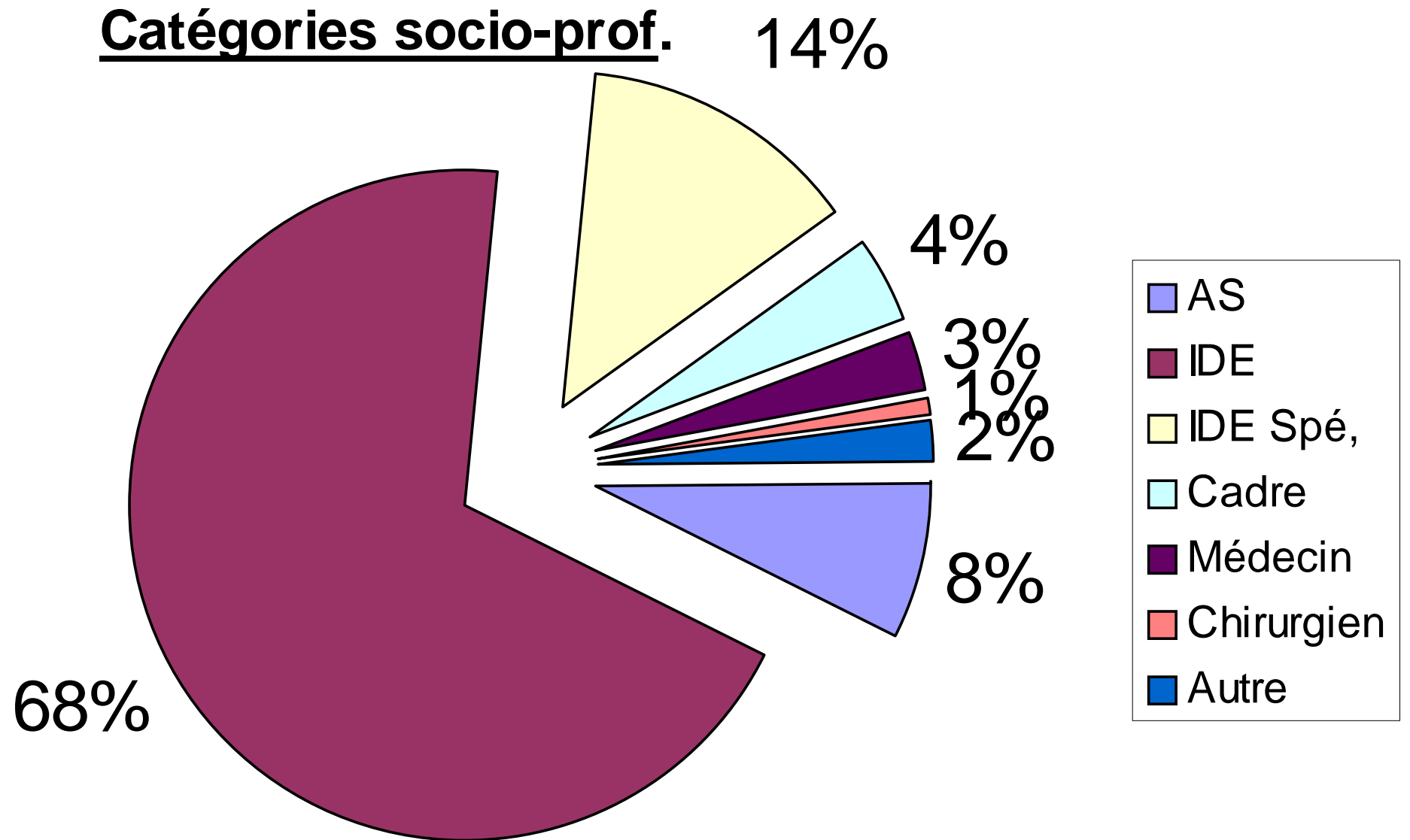
Retour de questionnaires par catégories



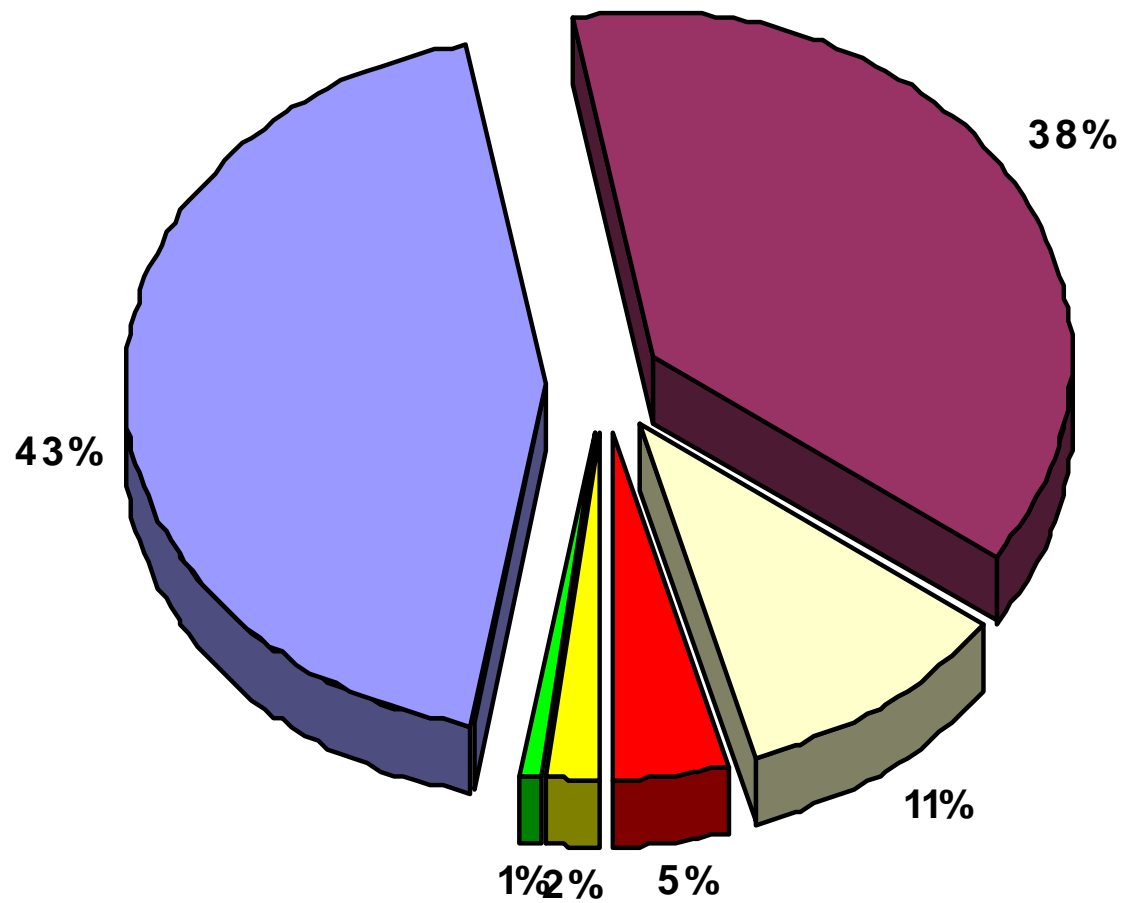
Rapports questionnaires répondus / non répondus



Catégories socio-prof.

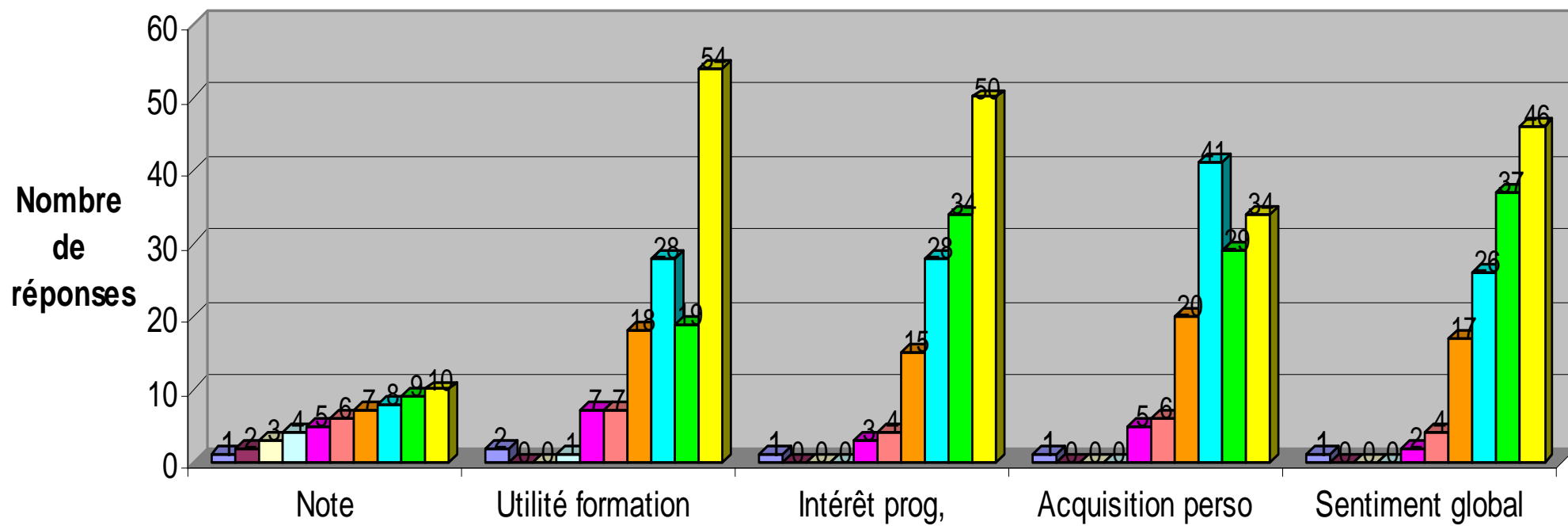


Secteurs d'activités

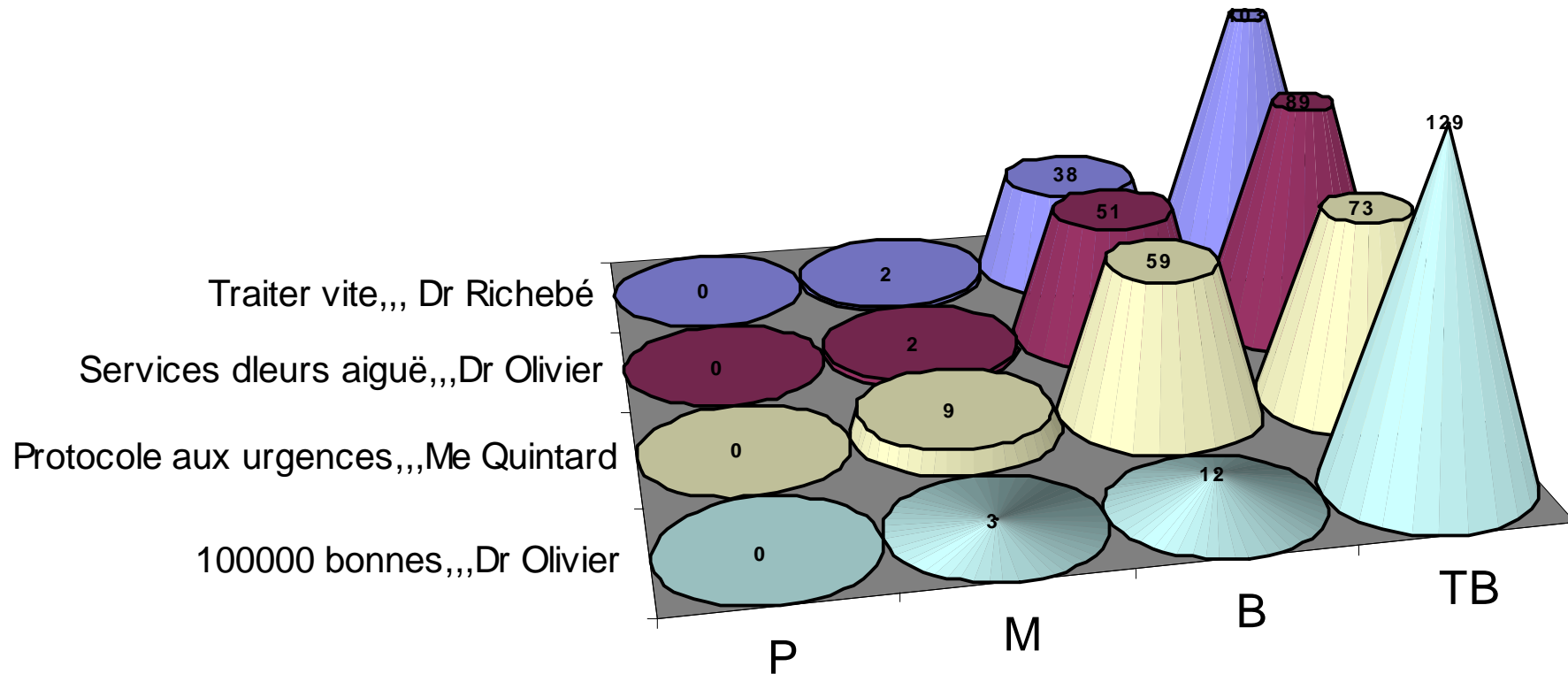


- Chirurgie
- Médecine
- Urgences
- Gériatrie
- Psychiatrie
- Pharmacie

Notation de la plénière

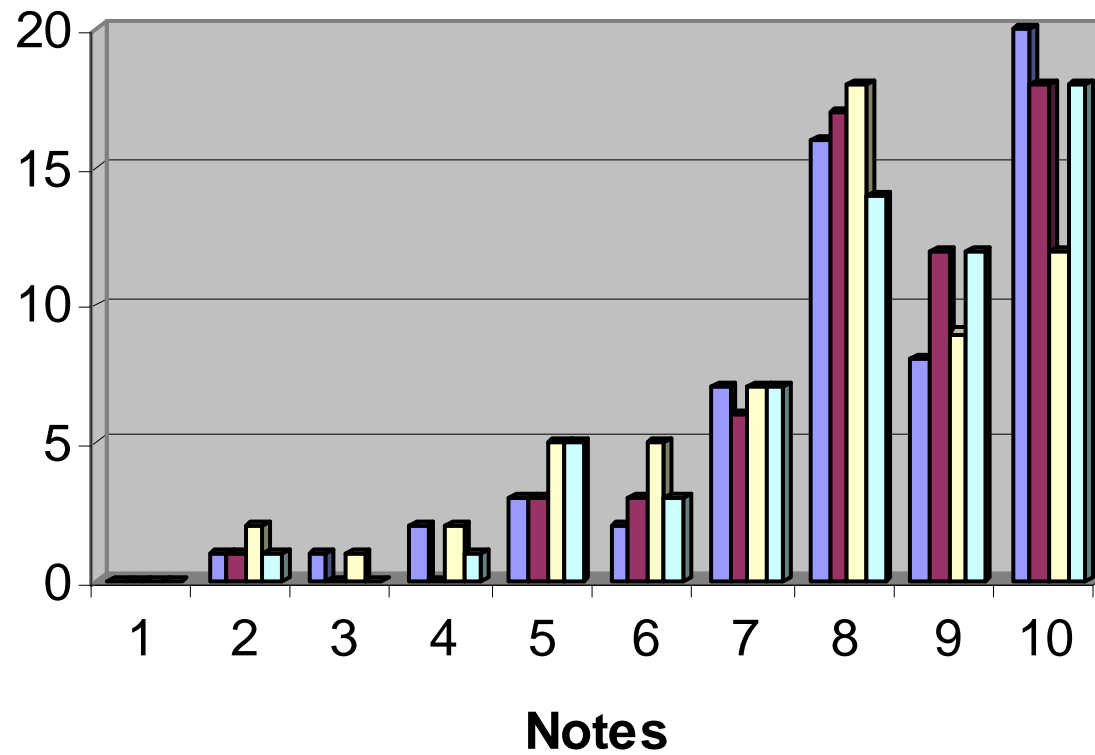


Appréciations des communications



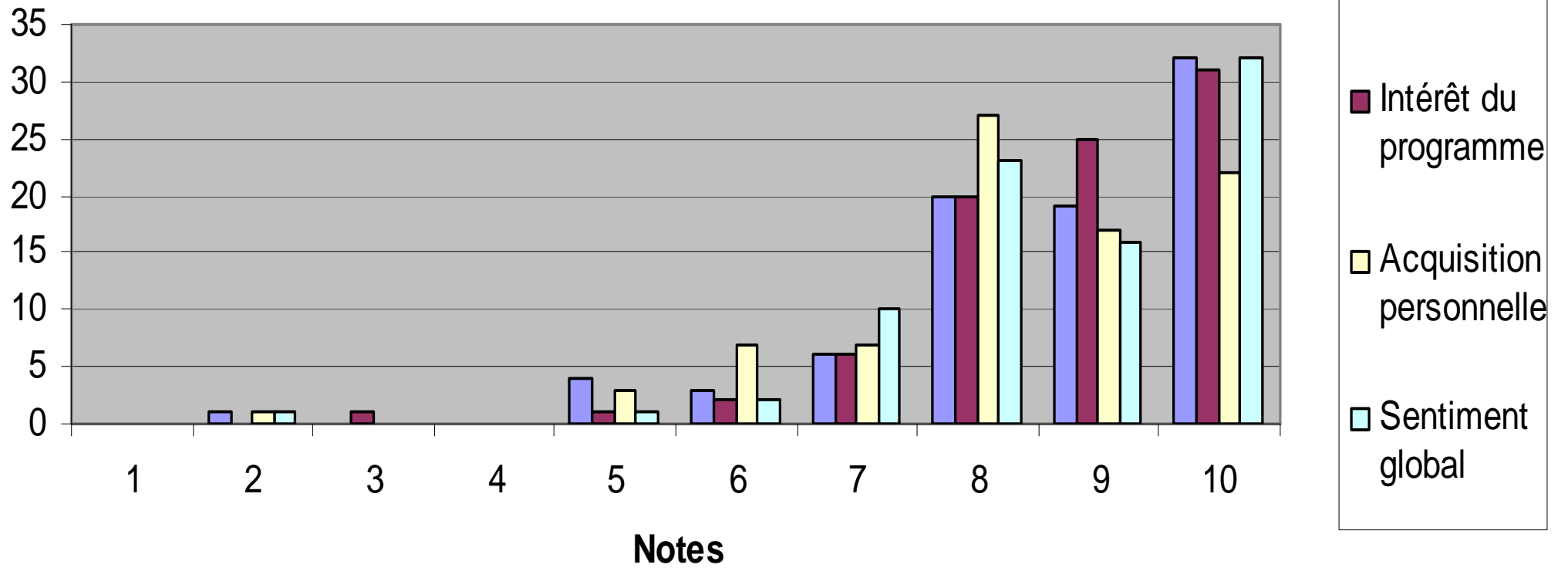
ATELIERS

Notes Evaluation de la douleur

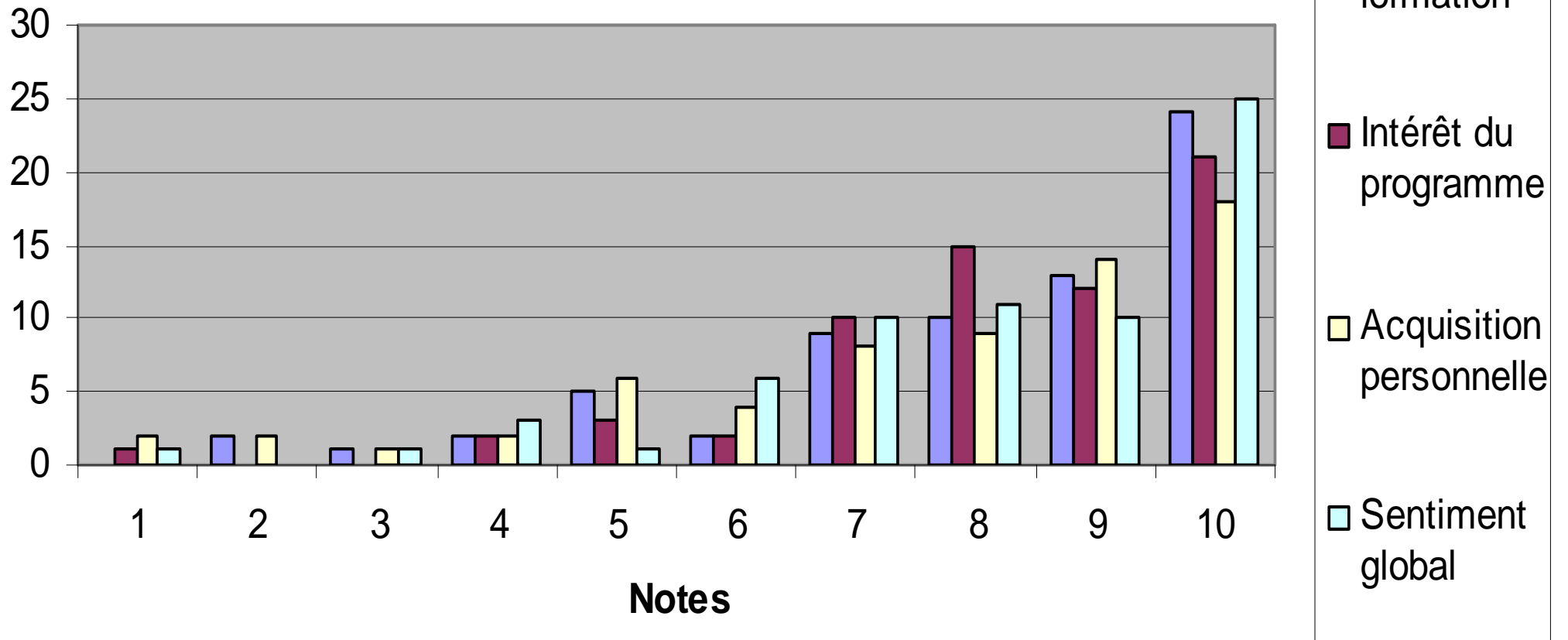


- Utilité de la formation
- Intérêt du programme
- Acquisition personnelle
- Sentiment global

Prévention douleur induite

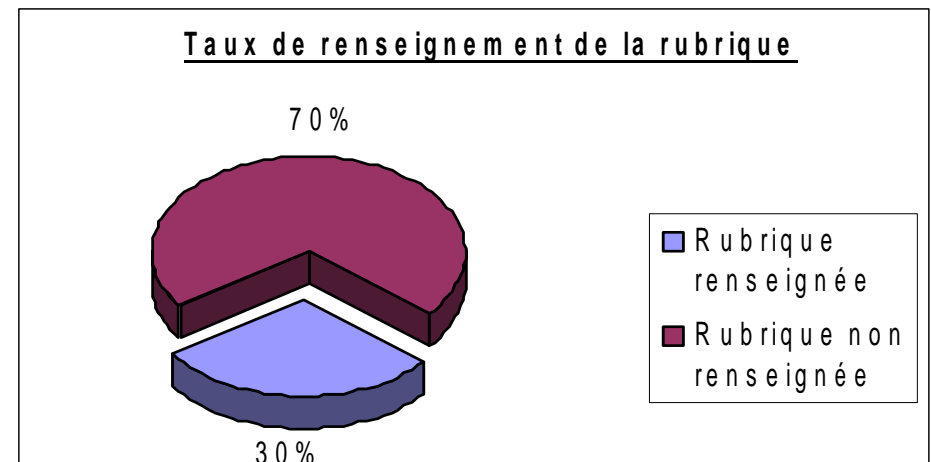


Souffrance des patients et des familles



Sujets souhaités en 2008

- **Rôle du référent douleur ++**
 - Rôle de l'IDE dans la PCD et utilisation des protocoles
 - Techniques et traitements non médicamenteux dans le cadre du rôle propre, en entrant dans le détail (action...)
 - Approche psychologique et comportementale de l'IDE / à un patient douloureux.
 - Apports pratiques pour le quotidien
- **Prise en charge de la douleur chez l'enfant, le bébé (évaluations, traitements...)+++**
- **Douleurs neuropathiques +++**
 - Evaluation, prise en charge, polymédication...
 - PCD neuropathique
 - Prise en charge de la douleur chronique
 - Douleur du membre fantôme
- **Ateliers pratiques (PCA+++ , MEOPA+++ , Hypnose+++ , Tens).**
- **Prévention douleur induite encore, encore, encore...**
 - Plus d'exemples pratique, suite des travaux...
 - Techniques de prise en charge non médicamenteuses en douleur aiguë et chronique.
- **Souffrance des soignants +++**
- **Douleur nocturne en gériatrie++**
- **Etudes de cas difficiles ++**
- **PCD chez le patient sous traitement de substitution ++**
- **Utilisation de la morphine, dédramatisation de l'utilisation en unité conventionnelle...**
- **Relai sédation/traitement antalgiques chez le comateux.**
- **Douleur en neurochirurgie**
- **Douleur anxigène**
- **Douleur et drépanocytose**
- **Techniques chirurgicales**
- **Utilisation de KT péri nerveux.**
- **PCD chez le toxicomane**
- **Gestion des mucites chimio-induites**
- **Douleurs osseuses (cancer, fracture)**
- **Douleur chez le patient psy et le sujet âgé dément.**
- **La recherche au sein du CLUD**



Remarques

- Plus d'exemples pratiques+++
- Atelier 3 durée trop courte
- Importance de la communication CLUD-unité
- Absence de sujet avec un psychologue.
- Manque de place en formation institutionnelle
- Des cas concrets +++++
 - Excellente journée.