

# Leboncoin du CHU



Soutenez la démarche RSE du CHU, faites un don : <https://isj.chu-toulouse.fr>



Une plateforme d'échanges d'équipements mobiliers, ouverte à tous les agents du CHU



## L'idée de départ

Une initiative innovante d'un aide-soignant du BOH3, pour mettre en place des échanges de matériels inutilisés dans les services de soin.

### Sa concrétisation

L'application **Leboncoin du CHU** a été développée par **l'équipe C4U**. Cette plateforme d'échanges d'équipements mobiliers est ouverte à tous. Elle est relayée par **les équipes polyvalentes** qui contribuent à la mise en œuvre des échanges sur le terrain.

### Le résultat

Un véritable succès avec de nombreux échanges, les matériels ne restent que quelques jours en ligne et les suggestions d'amélioration abondent.

### Les perspectives

Un nouveau groupe de travail pluridisciplinaire étudie les extensions possibles : **fournitures, médicaments, dispositifs médicaux à usage unique...**

### CHIFFRES CLÉS

Depuis son lancement en octobre 2020 :



**975** matériels donnés  
**839** matériels récupérés



**54 %** mobiliers de bureau  
**13 %** mobiliers de chambre  
**10 %** mobiliers de soin  
**23 %** divers matériels



**100 tonnes de CO2** économisées, soit l'équivalent de **400 000 km** parcourus en voiture

## Comment ça fonctionne ?

> RDV sur **C4U** / Applications transverses



> Vous pouvez :

Donner un matériel :



1. Je remplis un formulaire avec une photo du matériel



2. Mon cadre valide



3. Les équipes polyvalentes viennent récupérer le matériel en validant son état

Récupérer un matériel :



1. Je recherche le matériel désiré



2. Je clique sur le bouton « récupérer »



3. Les équipes polyvalentes me livrent le matériel dans le service

> **les équipes polyvalentes** assurent le flux physique des matériels (alimentation de l'interface et transport depuis/vers les services).

### Déroulé du projet :

FIN 2019 : suggestion de création d'un portail Leboncoin du CHU

OCTOBRE 2020 : lancement du portail Leboncoin du CHU

À PARTIR DE 2023 : déploiement progressif aux fournitures, médicaments et dispositifs médicaux à usage unique

DE JANV. À OCT. 2020 : étude et mise en œuvre du projet

DE SEPT. À DÉC. 2022 : étude d'une 2<sup>e</sup> version Leboncoin du CHU

*ce qu'ils en disent...*

« Le site Leboncoin du CHU nous a permis d'équiper plusieurs services du pôle avec des équipements en super état (certains étaient même presque neufs). La prise en charge est rapide. L'équipe polyvalente est toujours sympathique et nous aide énormément au quotidien. »

Aurélie BERNARD,  
Cadre Administratif du Pôle I3LM

« Leboncoin du CHU permet plus de souplesse dans la réponse à un besoin parfois limité dans le temps, par exemple dans la réorganisation des secteurs avec le Covid. De ce fait le délai de réception du produit est plus rapide que quand il nécessite plusieurs niveaux de validation et un budget quand il s'agit de neuf. »

Thérèse HUC, Cadre de santé

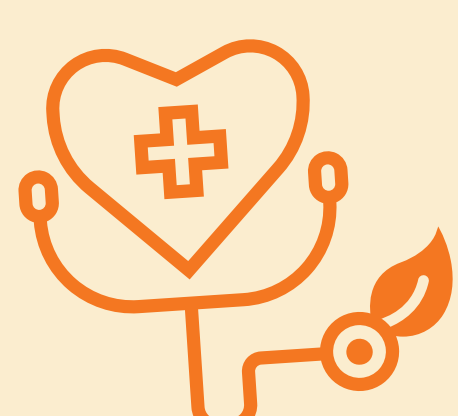


### Prix FHF 2022 de la transition écologique

En mars 2022, le CHU dépose son projet au concours FHF qui valorise les travaux en matière de transition écologique. Le 17 mai, un prix nous est remis à Sant'Expo et met en lumière les équipes contributives au projet au niveau national.



Contact : [c4u@chu-toulouse.fr](mailto:c4u@chu-toulouse.fr)



Notre planète, notre santé

DÉMARCHE RSE  
CHU DE TOULOUSE



CENTRE HOSPITALIER UNIVERSITAIRE DE TOULOUSE