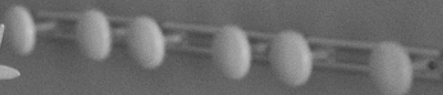


Drogues courantes / urgences vitales pédiatriques (1)			
MOLECULES	SEXE / CONCENTRATIONS	PRESENTATIONS	INDICATIONS / CONTRE-INDICATIONS
Adrenaline	0,1 mg/ml	100 µg/ml	Arrêt cardiaque, choc anaphylactique, bradycardie sévère.
Atropine	0,1 mg/ml	1 mg/ml	Bradycardie, intoxication aux organophosphorés.
Clonidine	0,1 mg/ml	0,1 mg/ml	Hypertension, hyperactivité, tics.
Diazépam	5 mg/ml	5 mg/ml	Spasmes musculaires, anxiété, convulsions.
Éphédrine	10 mg/ml	10 mg/ml	Apnée, hypotension, bradycardie.
Fentanyl	0,1 mg/ml	0,1 mg/ml	Douleur, sédation.
Glycine	0,1 mg/ml	0,1 mg/ml	Hypernatrémie.
Hydrocortisone	20 mg/ml	20 mg/ml	Choc septique, insuffisance surrénale.
Insuline	100 U/ml	100 U/ml	Diabète.
Midazolam	5 mg/ml	5 mg/ml	Sédation, amnésiant.
Naloxone	0,1 mg/ml	0,1 mg/ml	Antidote de l'opioïde.
Paracétamol	100 mg/ml	100 mg/ml	Douleur, fièvre.
Propofol	10 mg/ml	10 mg/ml	Sédation, anesthésie.
Réhydratant	300 mg/ml	300 mg/ml	Déshydratation.
Saline	0,9%	0,9%	Hydratation.
Sulfate de magnésium	10 mg/ml	10 mg/ml	Convulsions, hypercalcémie.
Vancomycine	10 mg/ml	10 mg/ml	Infections bactériennes graves.

Drogues courantes / urgences vitales pédiatriques (2)				
MOLÉCULES	SEXE / CONCENTRATIONS	PRÉSENTATIONS	PHARMACOLOGIE	INDICATIONS / CONTRE-INDICATIONS
Dopamine	4 mg/ml	4 mg/ml	Effet inotrope et vasopresseur.	Choc cardiogène, hypotension.
Fentanyl	0,1 mg/ml	0,1 mg/ml	Effet analgésique et sédatif.	Douleur, sédation.
Furosémide	10 mg/ml	10 mg/ml	Effet diurétique.	Œdème pulmonaire, insuffisance cardiaque.
Hydrocortisone	20 mg/ml	20 mg/ml	Effet anti-inflammatoire et immunosuppresseur.	Choc septique, insuffisance surrénale.
Midazolam	5 mg/ml	5 mg/ml	Effet sédatif et amnésiant.	Sédation, amnésiant.
Naloxone	0,1 mg/ml	0,1 mg/ml	Effet antagoniste des opioïdes.	Antidote de l'opioïde.
Paracétamol	100 mg/ml	100 mg/ml	Effet antalgique et antipyrétique.	Douleur, fièvre.
Propofol	10 mg/ml	10 mg/ml	Effet sédatif et anesthésique.	Sédation, anesthésie.
Réhydratant	300 mg/ml	300 mg/ml	Effet osmotique.	Déshydratation.
Saline	0,9%	0,9%	Effet hydratant.	Hydratation.
Sulfate de magnésium	10 mg/ml	10 mg/ml	Effet anticonvulsif.	Convulsions, hypercalcémie.
Vancomycine	10 mg/ml	10 mg/ml	Effet antibiotique.	Infections bactériennes graves.





Hôpitaux de Toulouse
CONSULT MÉDECIN CHIR
UF 9101

CARTE PROFESSIONNELLE
Hôpitaux de
PUBICULTEUR
Yannis COSTES







polyset
S 200

Warning

1	2	3	4	5	6	7	8	9	10	11	12	13	14	15	16	17	18	19	20	21	22	23	24	25	26	27	28	29	30	31	32	33	34	35	36	37	38	39	40	41	42	43	44	45	46	47	48	49	50	51	52	53	54	55	56	57	58	59	60	61	62	63	64	65	66	67	68	69	70	71	72	73	74	75	76	77	78	79	80	81	82	83	84	85	86	87	88	89	90	91	92	93	94	95	96	97	98	99	100
---	---	---	---	---	---	---	---	---	----	----	----	----	----	----	----	----	----	----	----	----	----	----	----	----	----	----	----	----	----	----	----	----	----	----	----	----	----	----	----	----	----	----	----	----	----	----	----	----	----	----	----	----	----	----	----	----	----	----	----	----	----	----	----	----	----	----	----	----	----	----	----	----	----	----	----	----	----	----	----	----	----	----	----	----	----	----	----	----	----	----	----	----	----	----	----	----	----	----	-----