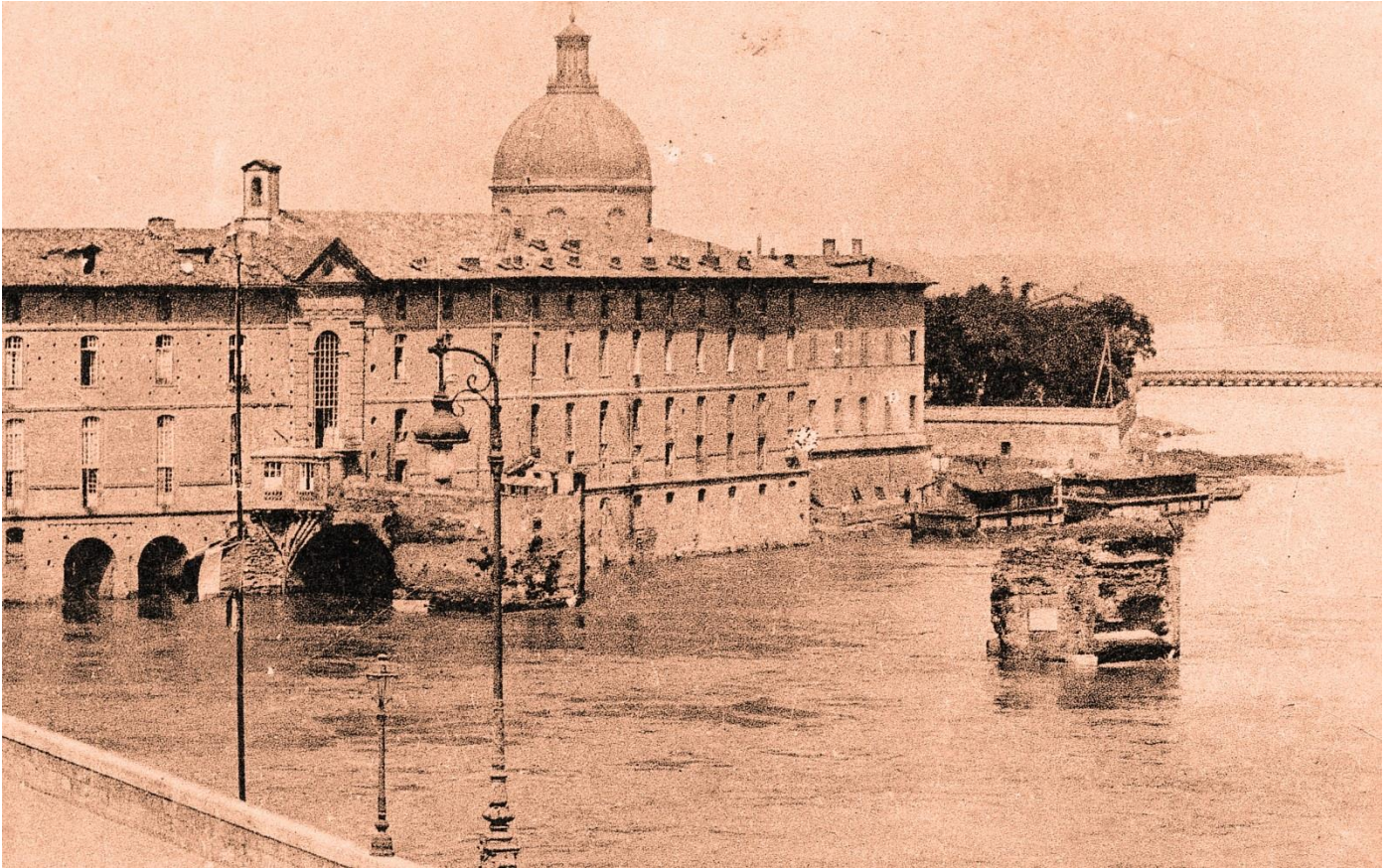


Le Pont Couvert ou Pont Vieux



Le comte Alphonse Jourdain en 1141 autorise la construction du *Pont de la Daurade* entre la Daurade et l'hôpital Saint-Jacques, existant depuis 1130.

Edifié entre 1153 et 1179, il ouvre en 1180.

Garni de boutiques, il permet aux pèlerins et autres voyageurs de passer du faubourg *San Subra* (qui deviendra Saint-Cyprien) vers Toulouse *intra muros* après que l'hôpital se soit assuré qu'ils ne colportaient aucune *peste*.

Comme tous les ponts dans l'histoire, sa vie fut rythmée par les caprices du fleuve.

En 1258 il est emporté par la Garonne en crue. En 1281 (ou 1282) une partie de son tablier s'effondre sous le poids de participants à une procession religieuse. Deux cents personnes furent précipitées dans le fleuve.

En 1413 une inondation l'emporte à nouveau. En janvier 1599, seul un alourdissement avec des poids de plomb lui évite d'être emporté à nouveau par la Garonne gonflée par des pluies incessantes.

En 1632 le Pont Neuf est ouvert à la circulation. Bien construit et reposant sur une assise solide dans le fleuve, il ne sera jamais emporté et dès lors on arrêta d'entretenir le Pont Couvert.

En 1949 la pile qui siégeait au milieu du fleuve et que l'on peut voir sur les cartes postales anciennes, est démolie. Un carré de bouées indique aujourd'hui son emplacement.

Le dernier souvenir de ce pont est la pile que l'on peut voir accolée au bâtiment de l'Hôtel-Dieu.