

Le bâtiment

Urgences Réanimation Médecines

Site de Purpan



Présentation générale

Après la mise en service en 2014 de l'hôpital Pierre-Paul Riquet, l'ouverture du bâtiment Urgences Réanimation Médecines vient finaliser la rénovation globale du site hospitalier de Purpan.

À l'origine il y a un siècle, l'hôpital Purpan avait été implanté sur le plateau pour offrir aux malades et aux convalescents un air pur et protéger la ville des risques de contagion avec ses hauts murs d'enceinte.

Petit à petit, le site a gagné sur la plaine avec l'ouverture en 1998 de l'hôpital des Enfants, en 2003 de l'hôpital Paule de Viguier, en 2006 de l'Institut fédératif de biologie, en 2013 de l'hôpital de Psychiatrie et en 2014 de l'hôpital Pierre-Paul Riquet.

La mise en service de la ligne T1 du Tramway et son passage au cœur de l'hôpital ont concrétisé ce bouleversement en déplaçant le centre de gravité de la place Baylac vers l'avenue Jean Dausset. Ainsi, cet hôpital du XXI^e siècle se trouve aujourd'hui totalement ouvert sur la ville, et tous les jours des milliers de Toulousains traversent cette exceptionnelle cité de la santé d'une grande cohérence architecturale.

Cette rénovation progressive du site de Purpan est le résultat de la réflexion des professionnels du CHU qui de tout temps ont eu la volonté de prodiguer les meilleurs soins aux Toulousains et aux habitants de Midi-Pyrénées. On doit rendre un hommage particulier aux directeurs généraux et présidents de la Commission médicale d'établissement successifs, qui ont toujours poursuivi avec beaucoup de courage l'œuvre de leurs prédécesseurs en menant une politique ambitieuse d'investissement autour de plusieurs axes :

- Proposer une offre moderne de soins intégrant qualité et confort pour les personnes soignées ainsi qu'à leur famille, et des conditions de travail améliorées pour les personnels
- Spécialiser les différents sites hospitaliers du CHU en regroupant et réorganisant les activités
- Créer des plateaux techniques (blocs opératoires, radiologie, unité de soins critiques) à la pointe de la modernité
- Intégrer la recherche sur les sites hospitaliers au plus près des soins afin de faire bénéficier dans les meilleurs délais les personnes soignées des dernières innovations et avancées médicales.

L'ouverture de l'hôpital Pierre-Paul Riquet en 2014 s'intégrait dans ces logiques en regroupant, autour d'un plateau technique lourd, centralisé et mutualisé, 3 pôles cliniques :

- l'institut locomoteur
- les neurosciences
- le pôle céphalique.

Le bâtiment Urgences-Réanimation-Médecines (URM) vient compléter ce dispositif en adossant à l'hôpital Pierre-Paul Riquet 3 activités complémentaires :

- la médecine d'urgences
- l'anesthésie-réanimation (soins critiques et caisson hyperbare)
- les médecines

SOMMAIRE

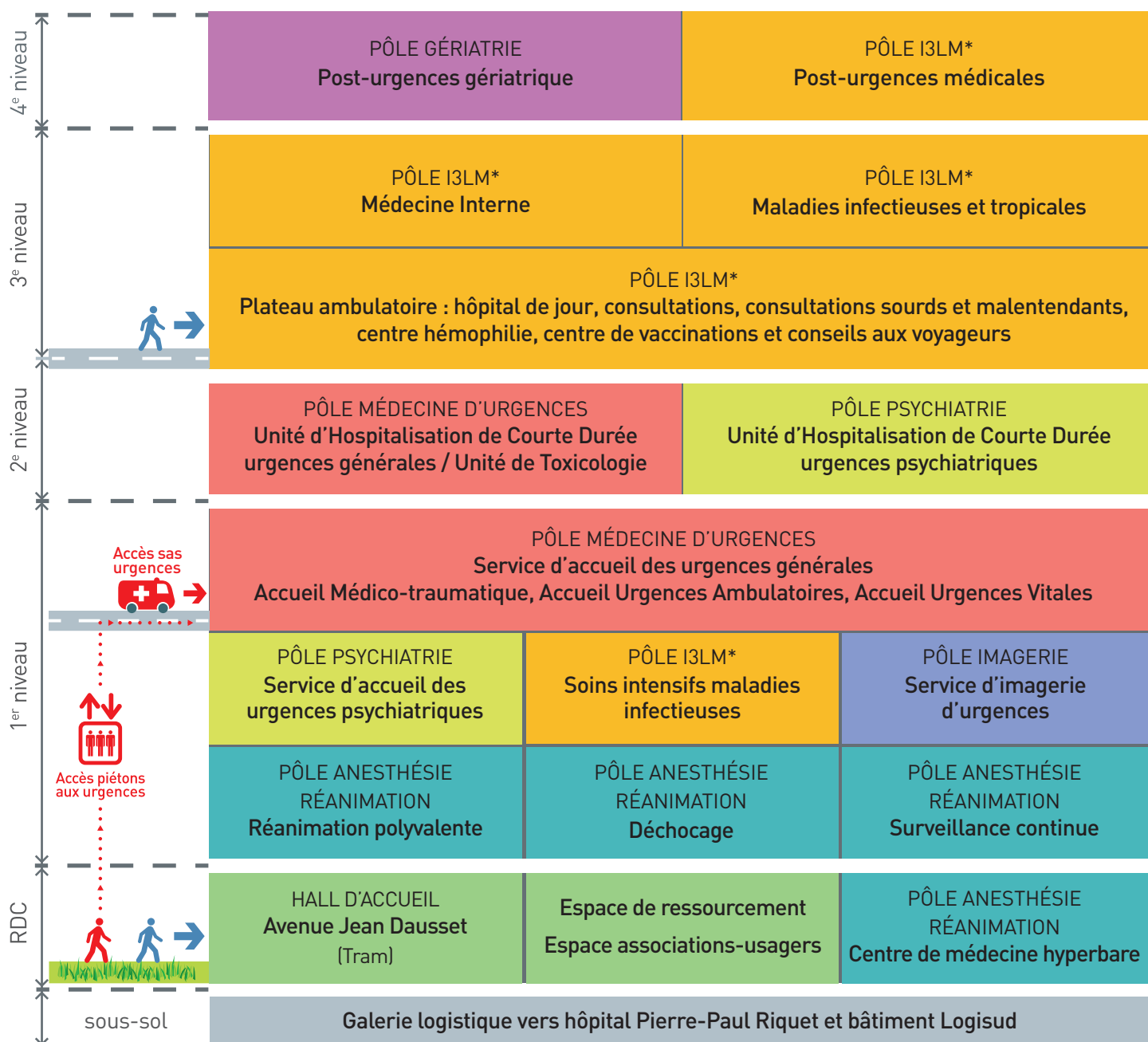
Pôle de médecine d'urgences	4
Pôle psychiatrie	6
Pôle de gériatrie	7
Pôle anesthésie - éanimation	8
Pôle inflammation, immunologie, loco-moteur (I3LM)	10
Pôle imagerie	12
L'espace de ressourcement	13
L'espace Associations-Usagers	13
Paroles d'architectes	14
Plan d'accès	15

Chiffres clés

- 700 professionnels de santé
- 200 lits
- Montant des travaux : 90 M€
- 28 500 m² de surface
- 17 000 m³ de béton

- 1800 m² de bardage terre cuite
- 700 chassis vitrés extérieurs
- 40 000 m² de cloisons
- 1300 portes
- 5220 points lumineux
- 1500 points de détection incendie

Schéma d'organisation du bâtiment URM



* I3LM pôle inflammation, infection, immunologie, loco-moteur

Pôle médecine d'urgences

Chef de pôle : Pr. Dominique Lauque

4
3
2
1
0



› Urgences
générales adultes

Le service des urgences de Purpan installé dans le bâtiment URM prend en charge l'ensemble des urgences médicales, traumatiques et toxicologiques des personnes âgées d'au moins 15 ans.

Au niveau 1, plusieurs unités accueillent les urgences ambulatoires et non ambulatoires :

- Accueil des Urgences Ambulatoires (AUA)
- Accueil Médico-Traumatique (AMT)
- Secteur d'Accueil des Urgences Vitales (SAUV)

Au niveau 2, les malades peuvent être surveillés quelques heures dans les Unités d'Hospitalisation de Courte Durée (UHCD) et de toxicologie (UTOX).

Les patients peuvent se présenter spontanément, être adressés par leur médecin traitant, un médecin de garde ou par le centre 15.

L'appel du centre 15 permet d'orienter le patient vers les urgences de Purpan ou de Rangueil en fonction de l'urgence.

Zoom

Répartition de l'accueil des urgences au CHU de Toulouse

→ Urgences adultes (à partir de 15 ans)

Site de Purpan (bâtiment URM)

- Urgences maxillo-faciales
- Urgences neurochirurgicales
- Urgences neurologiques*
- Urgences ophtalmologiques**
- Urgences ORL (oreilles)
- Urgences psychiatriques
- Urgences traumatologiques

*admissions des suspicions d'accident vasculaire cérébral dans l'unité neurovasculaire de l'hôpital Pierre-Paul Riquet, après régulation téléphonique

** admissions directes à l'hôpital Pierre-Paul Riquet

Site de Rangueil-Larrey (bâtiment h1 de l'hôpital Rangueil)

- Urgences oncologiques et hématologiques
- Urgences cardio-vasculaires, thoraciques et respiratoires
- Urgences dermatologiques
- Urgences diabétiques
- Urgences ORL (nez, gorge)
- Urgences rénales et urinaires
- Brûlés

NB : Les urgences digestives et gériatriques vont sur le site le plus proche

→ Urgences pédiatriques à l'hôpital des Enfants (site de Purpan)

→ Urgences gynécologiques et obstétricales à l'hôpital Paule de Viguier (site de Purpan)

→ Modes de prise en charge innovants

Plusieurs innovations facilitent la prise en charge des urgences :

- L'accueil initial par une infirmière organisatrice de l'accueil (IOA) qui priorise les urgences tout en respectant la confidentialité
- Le secteur d'accueil non ambulatoire qui regroupe les urgences médicales, toxicologiques et traumatologiques et permet une prise en charge efficiente et rapide
- L'unité de toxicologie clinique dont la capacité augmentée facilitera la surveillance des patients intoxiqués
- La filière des urgences psychiatriques désormais autonomisée
- La zone NRBC qui permettra de décontaminer les personnes exposées à un risque bactériologique ou chimique
- La proximité dans le même bâtiment (URM) des unités de gériatrie et de médecine accueillant les malades en aval du service des urgences
- Le rapprochement du service des urgences du plateau technique de l'hôpital Pierre-Paul Riquet regroupant les neurosciences, la traumatologie et les spécialités céphaliques.

Disciplines du pôle à l'URM

DISCIPLINE	RESPONSABLE MÉDICAL
Services Urgences Purpan et Ranguel	Pr. Dominique Lauque
Urgences Purpan	D ^r Nathalie Lecoules
Accueil Médico-Traumatique	D ^r Marie Hélène Basso D ^r Sophie Fernandez
Accueil Urgences Ambulatoires	D ^r Michel Lepape
Secteur d'Accueil des Urgences Vitales	D ^r Caroline Barniol
Unité d'Hospitalisation de Courte Durée	D ^r Mohamed Belhadj

Chiffres clés

CAPACITÉ D'ACCUEIL

- 25 boxes d'accueil non ambulatoire
- 10 boxes d'accueil ambulatoire
- 16 lits d'hospitalisation de courte durée
- 10 lits de toxicologie clinique

RESSOURCES HUMAINES

- 134 équivalents temps plein (ETP) pour le personnel non médical : infirmier(e)s, aides-soignant(e)s...
- 47 médecins soit 16,5 équivalents temps plein (ETP) sur les urgences URM

Pôle psychiatrie

Chef de pôle : Pr. Laurent Schmitt

4
3
▶ 2
▶ 1
0



› Urgences psychiatriques

Témoignage d'un médecin :

« Je crois qu'en psychiatrie plus qu'ailleurs, les conditions de vie jouent un rôle déterminant dans l'amélioration de l'état d'un patient. La qualité hôtelière, la qualité de l'existence au quotidien sont d'autant plus importantes que parfois le patient est chez nous contre son gré. Il faut que le lien thérapeutique et l'environnement soient humains. »

Le bâtiment URM assure l'accueil et le traitement des urgences de psychiatrie en hospitalisation libre ou sous contrainte à proximité immédiate de l'hôpital de Psychiatrie ouvert en octobre 2013. Ces nouveaux locaux viennent compléter l'offre de soins en psychiatrie.

Ils permettent de proposer un accueil plus humain et une meilleure qualité de vie aux patients pris en charge. Ils contribuent à améliorer les conditions de travail des personnels de cette spécialité en renforçant en particulier la sécurité. L'intégration des soins ambulatoires et continus facilite le travail en commun des équipes.

Le niveau 1 du bâtiment URM accueille le service d'accueil des urgences psychiatriques avec 3 boxes de consultation et 2 sas d'apaisement. Le secteur du niveau 2 est dédié à l'Unité d'hospitalisation de courte durée des urgences psychiatriques (UHCD) disposant de 8 lits en secteur ouvert et 9 lits en secteur fermé.

Zoom hôpital de Psychiatrie

Le CHU de Toulouse a mis en service en octobre 2013 l'hôpital de Psychiatrie sur le site de Purpan. Il héberge les deux services de psychiatrie de l'adulte dans le périmètre immédiat des structures d'urgences et des spécialités médicales en particulier l'hôpital Pierre-Paul Riquet et le nouveau bâtiment Urgences-Réanimation-Médecines (URM) qui accueille les urgences psychiatriques. Il offre aux patients souffrant d'affections psychiatriques les meilleurs soins dans des conditions de vie optimales.

Disciplines du pôle à URM

DISCIPLINE	RESPONSABLE MÉDICAL	CONTACT
Psychiatrie	Pr. Laurent Schmitt	05 61 77 73 66

Chiffres clés

HOSPITALISATIONS

- 17 lits d'UHCD

CONSULTATIONS

- 3 boxes
- 2 sas d'apaisement

RESSOURCES HUMAINES

- 65 équivalents temps plein (ETP)

Pôle gériatrie

Chef de pôle : Pr. Bruno Vellas

▶ 4
3
2
1
0



U



Urgences

› Post-urgences gériatrique

- › Pathologies infectieuses (pneumopathie, pyélonéphrite)
- › Décompensations de maladie chronique (décompensation cardiaque, exacerbation de BPCO, troubles psychocomportementaux dans le cadre des pathologies cognitives)
- › Pathologies neurologiques (AVC, épilepsie)
- › Chutes ou perte d'autonomie récente.

Témoignage d'une infirmière

« Nous allons intégrer des locaux neufs avec du matériel adapté, un nouvel outil de travail qui va nous permettre d'améliorer la qualité de l'accueil du patient, de son entourage et de proposer de nouveaux services. »

Le service de Post-Urgences Gériatrique (PUG) de Purpan est situé au niveau 4 du bâtiment URM. Ce court séjour gériatrique prend en charge certains sujets âgés admis aux urgences. L'objectif premier est d'optimiser les soins sur quelques jours et d'envisager un retour rapide au domicile ou un transfert en service de soins de suite après une évaluation médicale et sociale.

L'équipe de cette unité est formée à la prise en charge des patients poly-pathologiques et au dépistage de la fragilité. En plus du traitement de la pathologie aiguë, la prévention de la dépendance induite par l'hospitalisation et la détection des troubles cognitifs sont au cœur de notre pratique soignante.

La proximité avec le service d'accueil des urgences permet plus de fluidité dans l'acheminement des patients et une prise en charge plus rapide. D'autre part, le lien avec le service de neurologie de l'hôpital Pierre-Paul Riquet est un facteur essentiel pour une prise en charge optimale de certains patients âgés porteurs de pathologies neurovasculaires.

→ Modes de prise en charge innovants

- Prévention de la dépendance induite par l'hospitalisation
- Dépistage de la fragilité
- Détection et évaluation des troubles cognitifs
- Optimisation thérapeutique chez les sujets polymédiqués
- Travail sur la filière neurovasculaire pour les patients gériatriques

Disciplines du pôle à l'URM

DISCIPLINE	RESPONSABLE MÉDICAL	CONTACT
Médecine gériatrique	D ^r Christophe Hein	05 61 77 22 36

Chiffres clés

HOSPITALISATIONS

- 24 lits

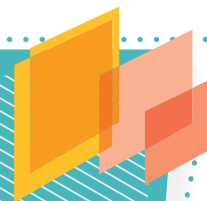
RESSOURCES HUMAINES

- 34,1 équivalents temps plein (ETP) pour le personnel non médical : infirmier(e)s, aides-soignant(e)s...

Pôle anesthésie/réanimation

Chefs de pôle : Pr. Olivier Fourcade
D^r Bernard Georges

4
3
2
▶ 1
▶ 0



R



Réanimation

- › Réanimation
- › Déchocage
- › Surveillance continue
- › Médecine hyperbare

Le bâtiment URM accueille un service de réanimation de 16 lits ainsi que 6 lits de surveillance continue et une zone de déchocage de 4 lits pour la réception des patients les plus graves.

Les lits de réanimation sont destinés à accueillir des patients qui présentent ou sont susceptibles de présenter une ou plusieurs défaillances d'organes mettant directement en jeu le pronostic vital et impliquant le recours à des méthodes de suppléance (respiration artificielle, dialyse...).

Les lits de déchocage sont des lits de réanimation dédiés à l'accueil et à la prise en charge initiale en urgence de patients dont le pronostic vital est engagé notamment les détresses respiratoires, le post-opératoire des chirurgies lourdes, les traumatisés sévères, les assistances circulatoires...

Les lits de surveillance continue reçoivent les patients dont l'état et le traitement font craindre la survenue d'une ou plusieurs défaillances vitales nécessitant d'être surveillés ou dont l'état, au sortir d'une ou plusieurs défaillances vitales, est trop sévère ou instable pour permettre un retour dans une unité d'hospitalisation classique. Ces lits sont un niveau intermédiaire entre les unités de réanimation et les unités de soins classiques.

La localisation de la réanimation au niveau 1 de l'URM permet l'accès direct au plateau technique de l'hôpital Pierre-Paul Riquet (Scanner, IRM, Bloc opératoire) et favorise une prise en charge multidisciplinaire des polytraumatisés.

→ Modes de prise en charge innovants

L'architecture de ce nouveau bâtiment a été pensée pour :

- Le bien-être du patient et l'optimisation de sa prise en charge
- La qualité et la performance du personnel soignant
- L'accueil des familles.

La technologie de haut niveau présente sur ce secteur d'activité permet aux soignants de disposer de plus de temps pour le patient lui-même. Il s'agit :

- de moyens de suppléance des fonctions physiologiques à la pointe de la modernité
- de moyens informatiques innovants permettant la surveillance continue des paramètres ainsi que leur recueil en temps réel dans le dossier du patient
- du report de monitoring à l'extérieur de toutes les chambres favorisant la baisse du niveau sonore pour les patients ainsi que pour le personnel.

ZOOM : Centre de médecine hyperbare (novembre 2015)

L'oxygénothérapie hyperbare est une thérapeutique consistant à faire inhaler au patient de l'oxygène à une pression supérieure à la pression atmosphérique dans une chambre hyperbare appelée communément caisson.

Le patient assis ou couché dans la chambre, inhale l'oxygène au moyen d'un masque, plus rarement par l'intermédiaire d'un respirateur. Pour ce faire, des compresseurs prélèvent l'air atmosphérique, le transforment en air de qualité médicale et le stockent sous pression dans des réservoirs. Cet air est ensuite délivré dans la chambre hyperbare à la pression désirée.

Chaque séance comporte une phase de compression, une phase de paliers de pression et une phase de décompression. La durée totale de la séance est de 110 minutes. Les patients bénéficient en général de 1 à 2 séances par jour avec un délai minimum de 3 heures entre 2 séances. Le nombre total de séances est fonction de la pathologie traitée.

Le caisson est doté de deux chambres hyperbares et d'un sas. La première chambre dite des cas aigus permet de traiter simultanément soit 10 patients assis, soit 4 patients allongés, soit 2 patients de réanimation. La deuxième chambre dite des cas chroniques permet de traiter simultanément soit 12 patients assis, soit 4 patients allongés. Les deux chambres fonctionnent de manière indépendante et sont accessibles par un sas.

Les principales pathologies traitées sont : les lésions post-radiothérapie (cystite radique), les retards de cicatrisation, les pieds diabétiques, les surdités brusques, les aptitudes à l'exercice en milieu hyperbare, les intoxications au CO, les embolies gazeuses et les accidents de plongée.

Cette unité peut fonctionner H24, la prise en charge médicale est assurée par les médecins réanimateurs.



Disciplines du pôle à l'URM

DISCIPLINE	RESPONSABLE MÉDICAL	CONTACT
Réanimation Déchocage Surveillance Continue	Dr Béatrice Riu-Poulenc	05 61 77 74 91
Centre de médecine hyperbare	Pr. Michèle Génestal	05 61 77 22 95

Chiffres clés

HOSPITALISATIONS

- 16 lits de réanimation
- 6 lits de surveillance continue
- 4 lits de déchocage

RESSOURCES HUMAINES

- 113 équivalents temps plein (ETP) pour le personnel non médical : infirmier(e)s, aides-soignant(e)s...
- 10 médecins hospitaliers et universitaires anesthésistes réanimateurs

ACTIVITÉ OXYGÉNOTHÉRAPIE HYPERBARE

- 12640 séances réalisées par an

Pôle inflammation, infection, immunologie, loco-moteur I3LM

Chef de pôle (médecine) : Dr Marie-Françoise Thiercelin-Legrand
Chef de pôle (chirurgie) : Pr. Paul Bonneville

▶ 4
▶ 3
2
▶ 1
0



- › Médecine interne
- › Maladies infectieuses et tropicales
- › Post-urgences médicales
- › Maladies de l'hémostase
- › Soins aux sourds et malentendants
- › Vaccinations et conseils aux voyageurs
- › Addictologie

Témoignage de l'équipe médicale et soignante

« Une prise en charge pluridisciplinaire regroupée autour du patient dans un environnement moderne à taille humaine : nous en rêvions tous ! »

Le pôle I3LM est représenté sur le bâtiment URM par 4 services médicaux :

- le service des maladies infectieuses et tropicales : secteur conventionnel au niveau 3 et soins intensifs au niveau 1
- le service de médecine interne au niveau 3
- l'unité de post-urgences médicales (PUM) au niveau 4
- le plateau ambulatoire mutualisé au niveau 3, regroupant les consultations et l'hôpital de jour des services cités ainsi que le centre régional d'hémophilie, l'unité d'accueil et de soins des sourds et malentendants, le centre international de vaccinations et de conseils aux voyageurs ainsi que les consultations du service de parasitologie et de dermatologie pour les patients hospitalisés sur Purpan et l'activité hôpital de jour du service d'addictologie.

Les équipes médicales du pôle I3LM participent à de nombreuses réunions de concertation pluridisciplinaire (RCP) internes au CHU ou régionales et nationales :

- en infectiologie : réanimation, neurochirurgie, unité de transplantation d'organes (UTO), grands brûlés, Institut universitaire du cancer de Toulouse (IUCT), centre de référence pour les infections ostéoarticulaires complexes (CRIOAC)
- en médecine interne : avec les services internes du CHU et les correspondants internistes de la région, avec le centre de référence pour les angio-œdèmes bradikiniques et le centre de référence pour les greffes dans les maladies auto-immunes
- centre régional d'hémophilie : avec le laboratoire d'hémostase et le réseau pharmaceutique régional, avec le centre de référence national des pathologies de l'hémostase
- pour le PUM : avec les structures prenant en charge les personnes en précarité

Tous les services du pôle sont aussi largement impliqués dans la prise en charge des urgences et la proximité de ce service est facilitateur.

→ Modes de prise en charge innovants

- Secteur ambulatoire polyvalent mutualisé
- Chambres à ambiance maîtrisée pour les patients contagieux ou immunodéprimés
- Intervention d'une équipe mobile d'infectiologie sur tous les sites du CHU
- Secteur d'admission rapide directe en médecine interne
- Prise en charge des patients en précarité sociale (PUM)
- 3 centres de maladies rares : centre régional d'hémophilie, accueil et soins pour sourds et malentendants, centre de compétences pour les angio-œdèmes bradykiniques
- Des unités pouvant s'adapter à des périodes de forte activité

Capacités et plateau technique spécialisé

- Maladies infectieuses : 34 lits
 - 28 lits d'hospitalisation conventionnelle dont 4 chambres à ambiance maîtrisée
 - 6 lits de soins intensifs dont 2 chambres à ambiance maîtrisée
- Médecine interne : 24 lits dont 4 d'admission rapide directe
- Post-urgences médicales : 24 lits dont 4 d'activité orientée sur la précarité
- Consultations poly-disciplinaires : 15 boxes
- Hôpital de jour : 10 boxes dont 2 pour l'accueil de personnes à mobilité réduite

Disciplines du pôle à l'URM

DISCIPLINE	RESPONSABLE MÉDICAL	CONTACT
Maladies infectieuses	Pr. Pierre Delobel	05 61 77 91 17
Médecine interne	Pr. Laurent Sailer	05 61 77 22 78
Post-urgences médicales	D ^r Marie Ecoiffier	05 61 77 23 27
Centre Régional d'Hémophilie	D ^r Ségolène Claeysens	05 61 77 68 03
Unité d'accueil pour sourds et malentendants	D ^r Laetitia Esman	05 61 77 68 02 SMS : 06 19 51 69 22 Fax : 05 61 77 68 29 Mail : accueil.sourds@chu-toulouse.fr
Plateau ambulatoire mutualisé	D ^r Marie-Françoise Thiercelin-Legrand	05 61 77 68 22
Consultations polyvalentes	D ^r Muriel Alvarez	05 61 77 68 00

Chiffres clés

HOSPITALISATIONS

- 82 lits :
- 78 en hospitalisation conventionnelle
 - 4 en hospitalisation de semaine

RESSOURCES HUMAINES

- 146 équivalents temps plein (ETP) pour le personnel non médical infirmier(e)s, aides-soignant(e)s...
- 21 médecins hospitaliers et 7 vacataires

ACTIVITÉ 2014

- 22 000 consultations annuelles :
- 1611 séjours de moins de 24 h
 - 3580 séjours de plus de 24 h

Pôle imagerie

Chef de pôle : Pr. Nicolas Sans

4
3
2
1
▶ 0

Les services du pôle Imagerie Médicale ont pour vocation la réalisation d'actes d'imagerie diagnostique. Ils assurent la prise en charge des patients hospitalisés, admis en urgences et adressés en externe par les médecins de ville.

Le pôle Imagerie regroupe, sur le secteur de l'URM, au sein d'un plateau technique de dernière génération, l'ensemble des modalités d'imagerie médicale : Scanner, Échographie, Radiologie Conventionnelle. Le pôle Imagerie est doté d'un système informatique de gestion d'activité facilitant le suivi des patients et d'un système de diffusion des images en réseau avec un archivage en ligne de tous les examens par le PACS.

→ Modes de prise en charge innovants

Le plateau technique d'Imagerie Médicale bénéficie des technologies les plus modernes et d'un matériel haut de gamme avec notamment un accès direct à un scanner doté des dernières évolutions en termes de reconstruction d'images permettant une réduction de dose au patient (2 fois moins).

Plateau technique

- 2 salles de radiologie conventionnelle dont une en numérisation directe (capteur plan)
- 1 scanner corps entier haute définition dédié aux urgences
- 1 salle d'échographie
- Plusieurs appareils mobiles pour l'activité de radiologie au lit des patients

Disciplines du pôle à l'URM

DISCIPLINE	RESPONSABLE MÉDICAL	CONTACT
Radiologie	Pr. Nicolas Sans	05 61 77 22 97
Neuro-radiologie	Pr. Christophe Cognard	05 61 77 23 39

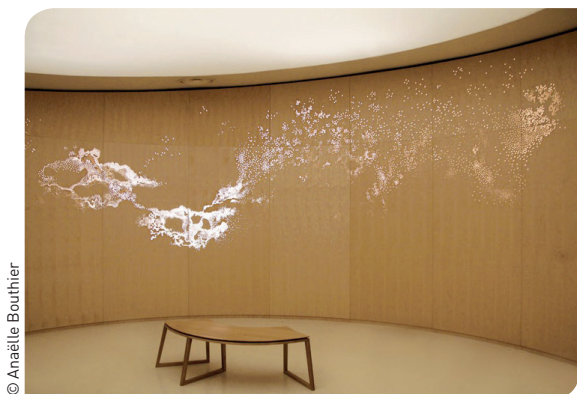
Chiffres clés

RESSOURCES HUMAINES

- 24 manipulateurs en électroradiologie

L'Espace de ressourcement

Idée-concept-design : Anaëlle Bouthier



L'Espace de ressourcement est un lieu qui invite à s'extraire des unités de soin pour permettre un instant de quiétude, de pause. Il est mis à la disposition de toute la communauté hospitalière, des patients, de leurs accompagnants et des visiteurs.

L'ambiance épurée de cet espace, l'architecture ronde et enveloppante, l'atmosphère feutrée du bois et la « dentelle de lumière », invitent à la contemplation, à la méditation. L'apaisement devient possible, dans le respect de chacun.

Le lieu met en libre accès un choix de textes : des pensées et des citations, des poèmes et des contes peuvent

être empruntés selon les aspirations et le besoin du jour.

Un dispositif d'écriture est également proposé. Il donne la possibilité de laisser aller sa pensée, à l'abri des regards.

Chacun pourra sans doute ainsi trouver en lui-même les potentiels nécessaires à optimiser son mieux-être. L'espace de ressourcement favorise et accompagne cette recherche personnelle.

À proximité de ce lieu, un espace de parole permet d'accueillir toute personne ayant un besoin d'accompagnement auprès d'un représentant du culte de son choix. L'intervention d'une sophrologue ou de toute autre personne proposant un soutien aux malades et aux familles peut se dérouler aussi dans ce lieu.

Ouvert 24h/24h

Pour tout renseignement se rapprocher des hôtessees d'accueil.

L'Espace Association – Usagers



L'Espace Associations-Usagers est situé au rez-dechaussée du bâtiment URM, près de l'Espace de ressourcement. C'est un lieu ouvert au public, du lundi au vendredi de 9h à 17h hors vacances scolaires.

C'est un espace d'écoute et d'information, gratuit, ouvert aux patients, leurs proches, mais aussi aux professionnels de santé. Il est animé par des associations de malades et soutien aux familles, selon un planning accessible sur le site internet du CHU (onglet partenaires, rubrique associations).

C'est un lieu où les usagers peuvent se renseigner, d'usager à usager, sur :

- leurs droits;
- les moyens pour aider un proche;
- les campagnes de prévention.

C'est un lieu qui permet à la personne hospitalisée d'appréhender l'univers complexe du CHU.

Ce n'est pas ni un lieu de consultation médicale, ni un lieu de plainte, mais un endroit favorisant l'expression des usagers, des associations.

Un responsable professionnel coordonne ce lieu, sous le pilotage de la direction avec les Usagers

Contact : 06 27 17 33 24

Paroles d'architecte

ART & BUILD en partenariat avec DV CONSTRUCTION / SEQUENCES



Un lieu d'accueil et de soins : **L'HOSPITALITÉ.**

Un lieu d'activités intenses, d'échanges et d'accompagnement : **L'HUMANITÉ.**

Un lieu en symbiose avec les autres pôles du site de Purpan : **LA SOBRIÉTÉ.**

Le bâtiment URM se veut un lieu de vie, d'échanges et de lumière au travers des espaces; à la fois rationnel, hiérarchique et dynamique à l'image d'un véritable urbanisme.

L'URM, à l'instar d'une cité, permet aux différents services de s'organiser et s'articuler autour de cheminements (rues) sur lesquels s'apposent et s'interpénètrent des lieux d'attente agréables (places), en symbiose avec la nature...

Le bâtiment URM est imaginé et placé au cœur d'un vaste ensemble rassemblant des synergies dans le domaine médical.

A l'échelle du grand site hospitalier de Purpan, la construction est caractérisée à la fois par une identité marquante et par une intégration à l'hôpital Pierre-Paul Riquet auquel il vient se connecter. Elle contribue à donner une image claire à l'ensemble, ne constituant plus qu'une seule entité cohérente.

Un bâtiment en lien direct avec l'hôpital Pierre-Paul Riquet

Avant tout, nous avons souhaité assurer une connexion efficace avec l'hôpital Pierre-Paul Riquet, afin de permettre le parfait fonctionnement de l'ensemble hospitalier pour adultes de Purpan.

Le rôle de connecteur entre les différentes entités du site dévolu au projet URM/PPR se matérialise, sur notre projet, dans l'implantation au sein du bâtiment des services de Réanimation-Soins continus qui sont les compléments indissociables du plateau technique lourd mutualisé installé au sein de l'hôpital Pierre-Paul Riquet.

Le confort du personnel

Le bâtiment URM offre des espaces de travail agréables. En particulier, il privilégie l'éclairage par la lumière naturelle, source de confort.

L'évolutivité et la modularité

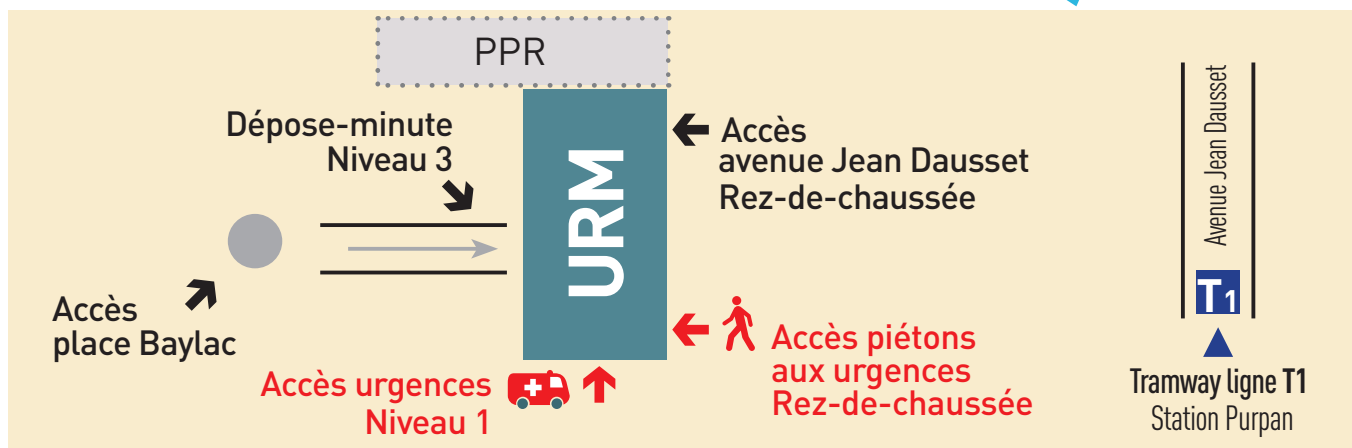
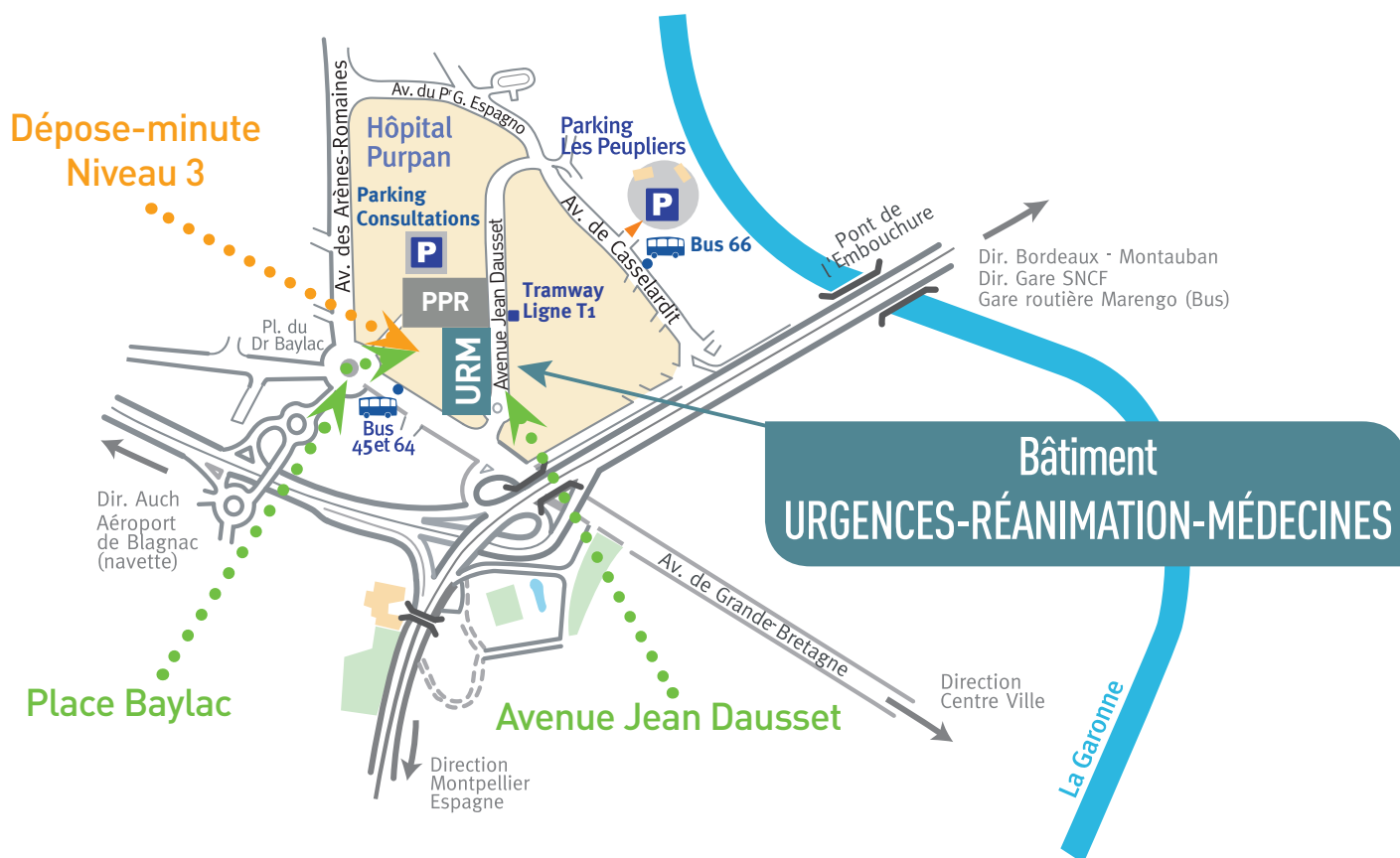
Dans un contexte hospitalier très évolutif, notre projet répond aux exigences d'un bâtiment capable de faire face aussi bien à un développement des activités hébergées, de l'ambulatoire,... qu'à un changement de l'organisation des établissements à moyen terme.

Cela se traduit dans le concept architectural et dans les techniques de construction utilisées.

Bâtiment URGENCES-RÉANIMATION-MÉDECINES – (URM)

Site de Purpan

Place du D^r Baylac - TSA 40 031 - 31059 Toulouse cedex 9



• En tramway : ligne T1 station Purpan (accès avenue Jean Dausset)

• En bus :

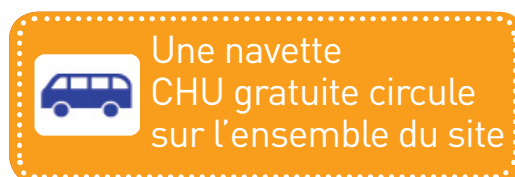
- lignes 45, 64 arrêt Purpan
- ligne 66 arrêt hôpital des Enfants

• En voiture :

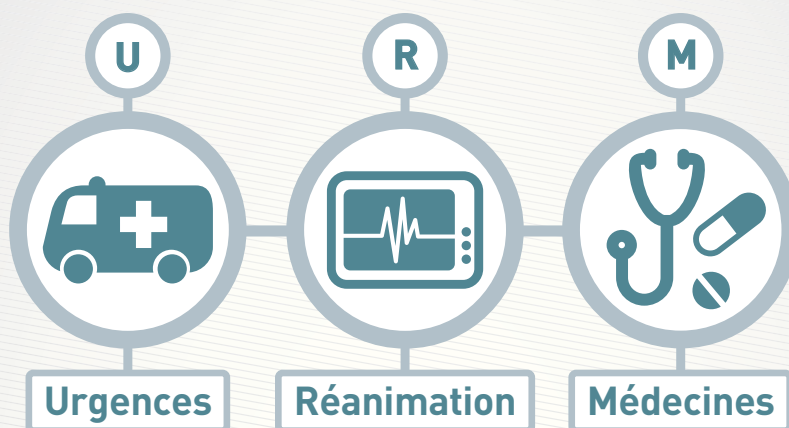
- Périphérique sortie 29 **+** hôpital Purpan
- Dépose-minute à proximité du bâtiment
- Parking « Consultations » à proximité
- Parking « Les peupliers »

→ Coordonnées GPS :

- Accès place du D^r Baylac et avenue des Arènes Romaines (niveau 3) :
longitude 43.610251, latitude 1.399158



Hôtel-Dieu Saint-Jacques
2 rue Viguerie - TSA 80 035
31059 Toulouse cedex 9



< Retrouvez le CHU de Toulouse
sur les réseaux sociaux

< Téléchargez gratuitement
l'application CHU de Toulouse
sur App Store et Google play

< Scannez ce QR code
et découvrez le site du CHU

www.chu-toulouse.fr
standard général : 05 61 77 22 33

CENTRE HOSPITALIER UNIVERSITAIRE DE TOULOUSE