

# Evolution d'un protocole Urgences traumatiques du CHU Purpan

[Olivier.m@chu-toulouse.fr](mailto:Olivier.m@chu-toulouse.fr)  
[Quintard.m@chu-toulouse.fr](mailto:Quintard.m@chu-toulouse.fr)  
[Lecoules.n@chu-toulouse.fr](mailto:Lecoules.n@chu-toulouse.fr)



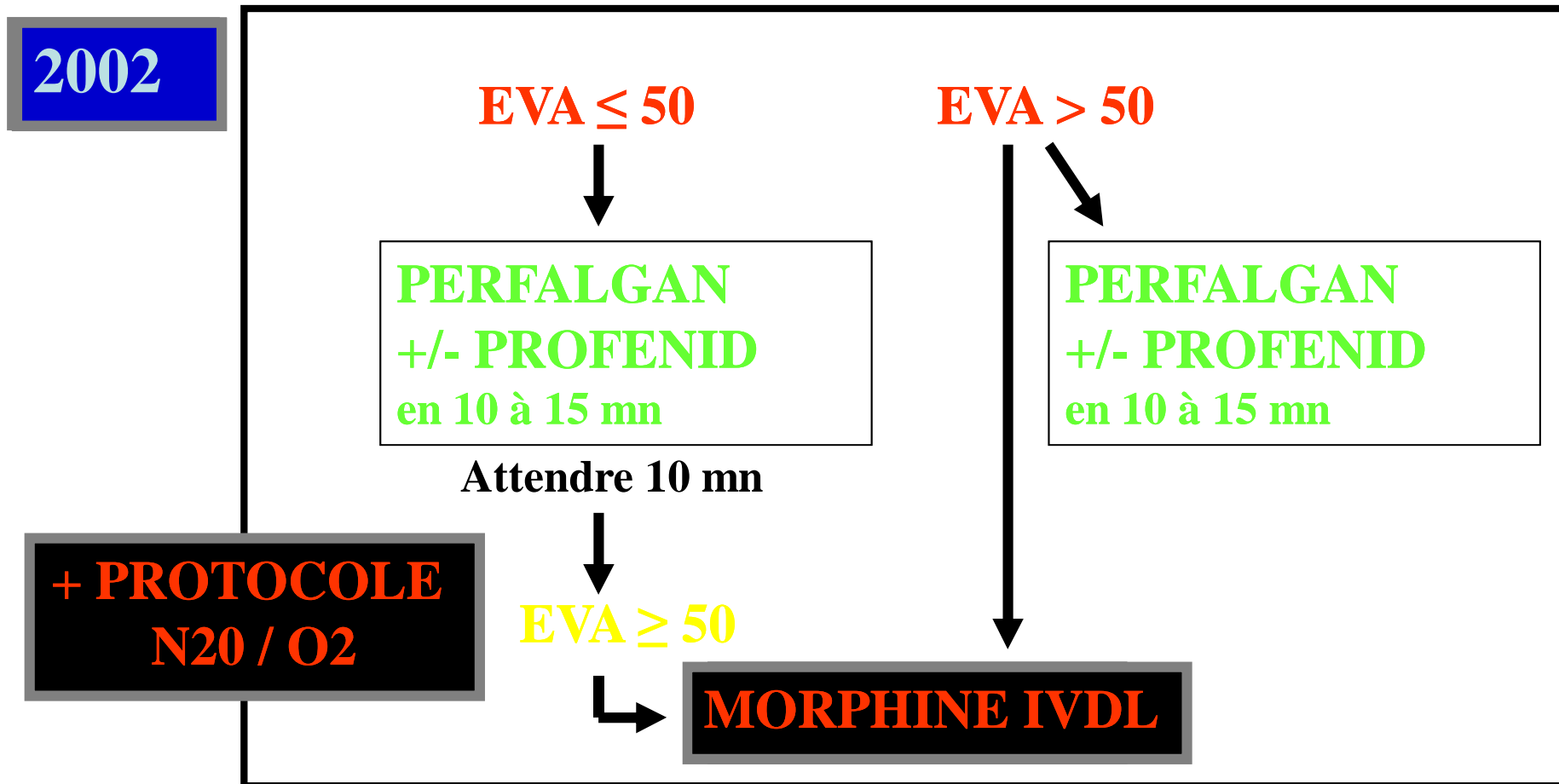
Journée Régionale inter CLUD - 2009

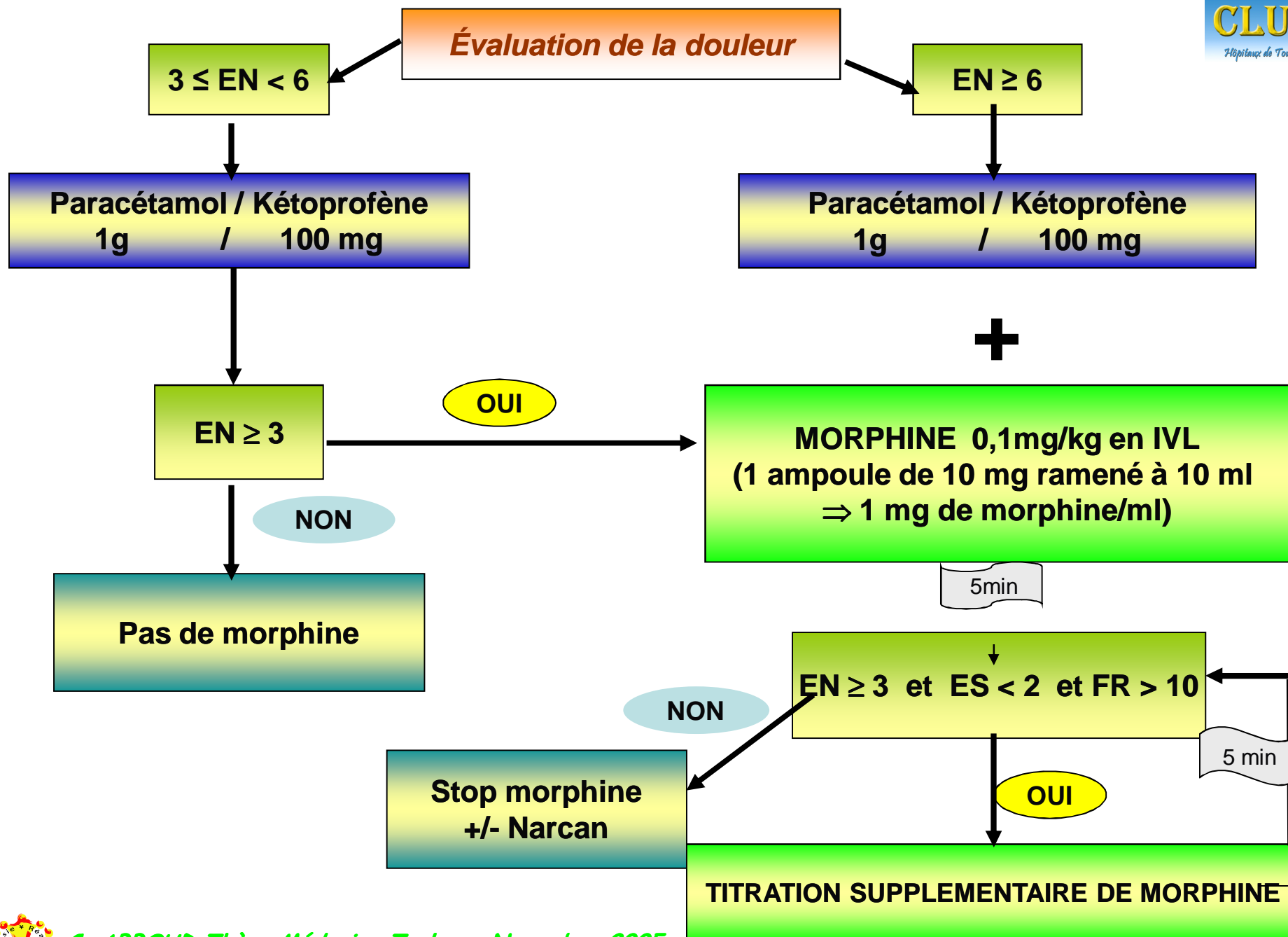


# Quelle évolution du protocole?

## Protocole d'analgésie douleurs traumatiques

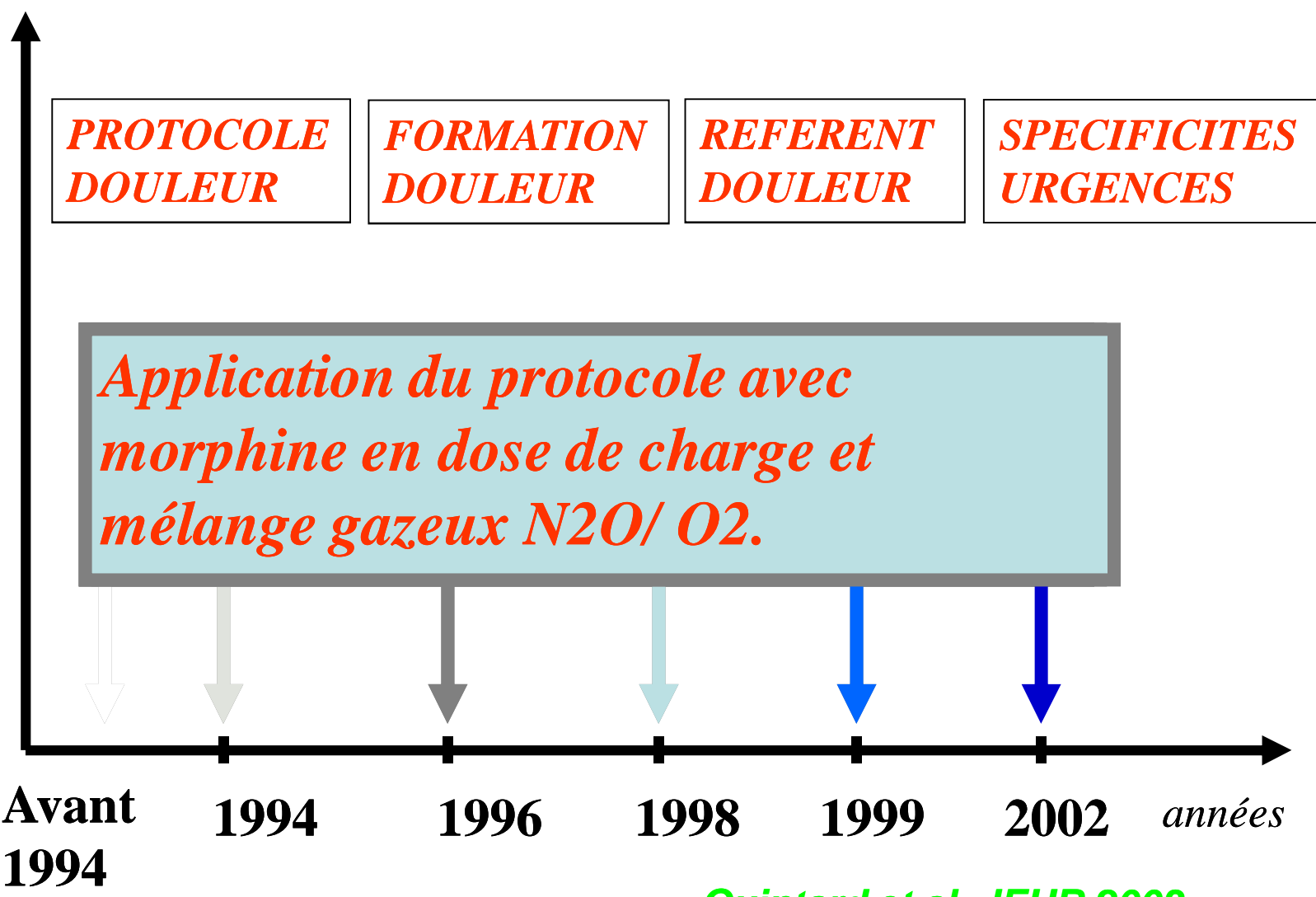
(pas de terrain, ni de traitement particulier)



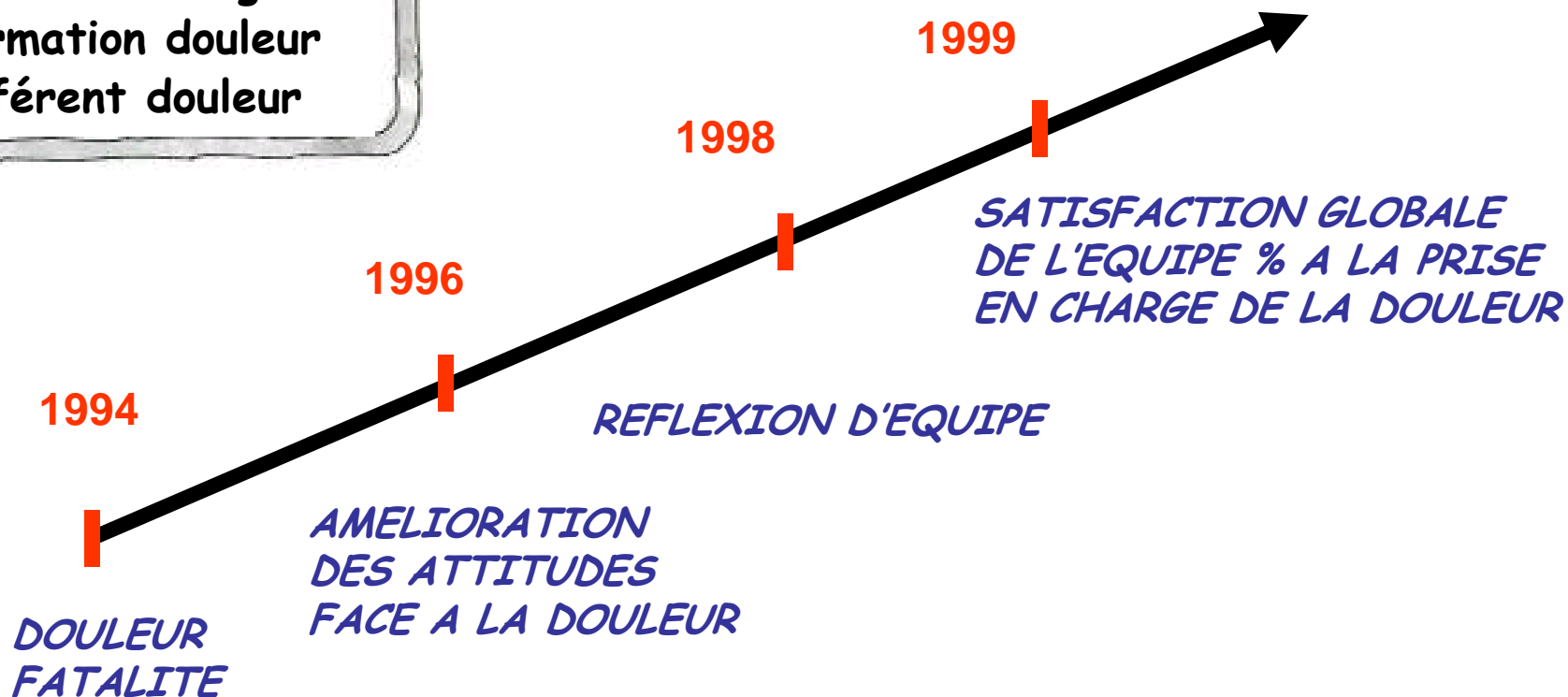


# Quel comportement infirmier au cours de l'évolution ?

*modifications*



# Quelle évolution au cours de cette expérience ?



# *Mais ... Rien n'est définitivement acquis !!!*

- **2000, 2001, deux années difficiles ...**

## **Déménagement des urgences**

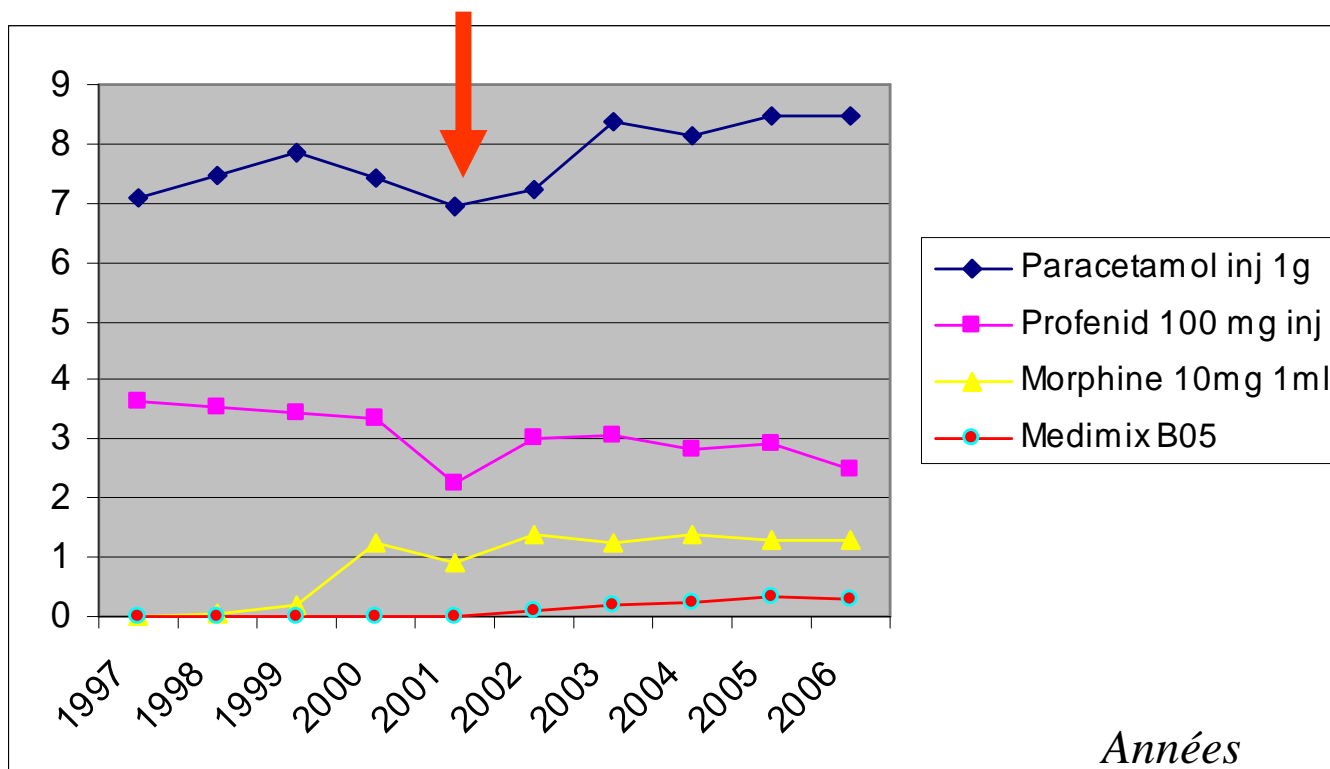
- **Douleur au 2ème plan**
- **Éclatement équipe IDE et mutations**
- **Référents douleur plus sur site**

→ **plus d'avancée possible  
et même marche arrière terrible...**



# Des chiffres témoins de la marche arrière ...

Consommation /10<sup>3</sup> patients

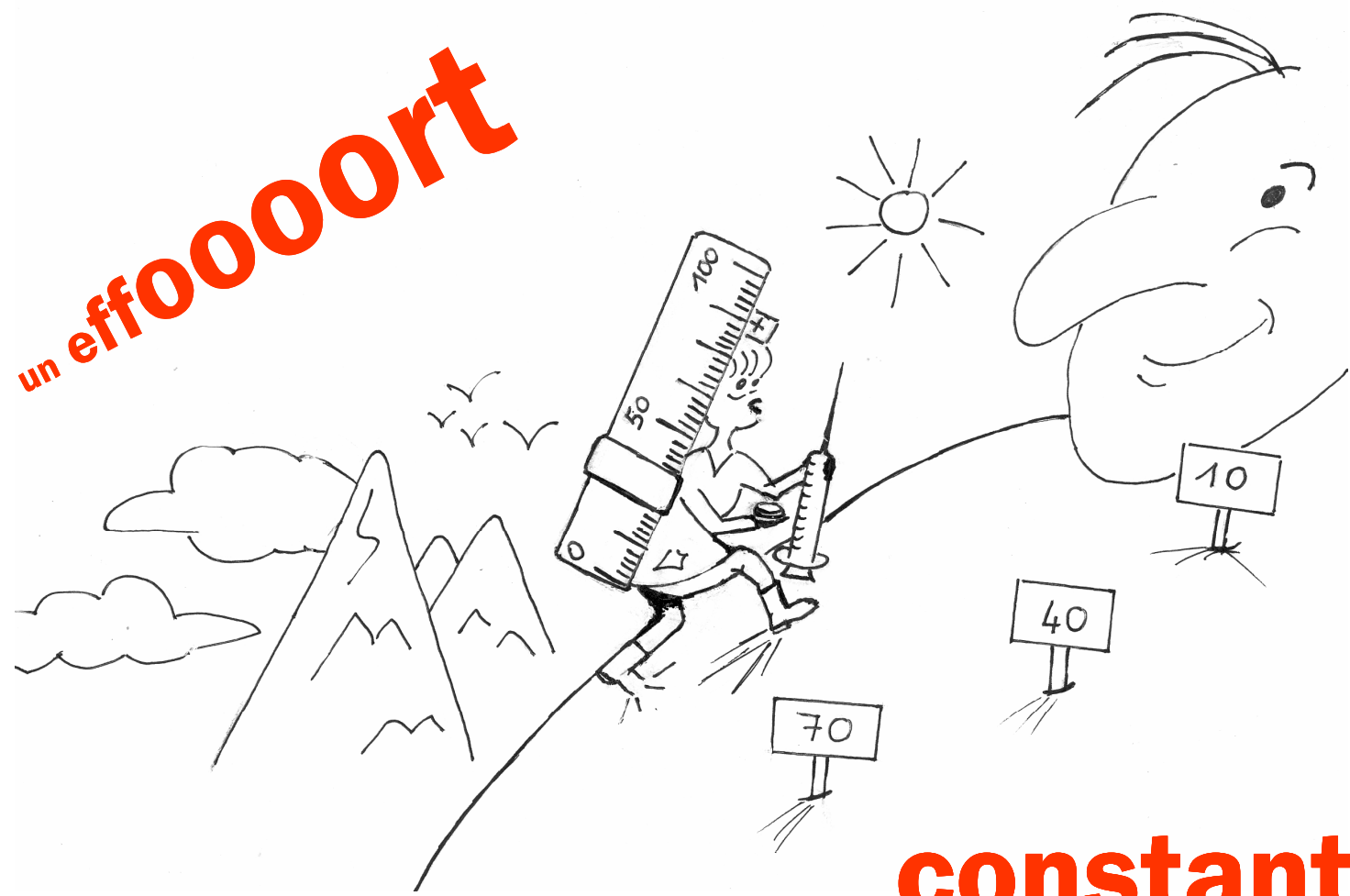


*Consommation d'antalgiques,  
 Urgences traumatiques Purpan*



# *Maintenir une qualité de prise en charge de la douleur*

**un effo000ort**



**constant !!!**





# *Vers des jours meilleurs ...*

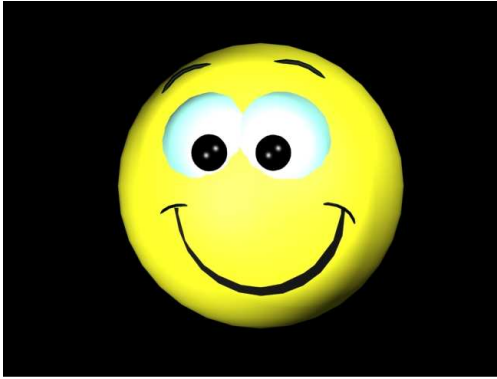
- **2002 à 2007 formations, référents...**



- **Application correcte protocoles**

*Nouveaux défis : utilisation Kétamine® situations de douleurs difficiles  
amélioration de prise en charge de la douleur induite...*





# Conclusion

- L'amélioration de la prise en charge de la douleur dans un service d'urgences est possible
- 3 étapes clés à retenir dans cette expérience
  - **Protocole** = « déclencheur » de l'amélioration des pratiques
  - **Formation** = « connaissance » douleur et thérapeutiques
  - **Référent** = « confiance et encouragement » de l'équipe
- Effort constant nécessaire
- Rôle important du médecin et du cadre de santé



Je vous remercie...

