



INSTITUT UNIVERSITAIRE  
DU CANCER DE TOULOUSE

L'Institut universitaire du cancer de Toulouse

un maillage régional novateur  
au service des malades atteints de cancer

[www.iuct.fr](http://www.iuct.fr)

L'Institut universitaire du cancer de Toulouse (IUCT) est un nouveau modèle français de coordination des soins, de recherche et de l'enseignement en cancérologie.

C'est une démarche collective et volontaire de tous les acteurs du cancer en Midi-Pyrénées pour améliorer la qualité de prise en charge du patient quel que soit son lieu de résidence dans la région.



L'IUCT, une nouvelle dynamique  
régionale pour lutter efficacement  
contre le cancer



La mise en service de la nouvelle structure de soins à Langlade (Institut universitaire du cancer de Toulouse-Oncopole : IUCT-O) est l'occasion de concrétiser une nouvelle synergie régionale en cancérologie.

Ainsi, les acteurs publics et privés de l'oncologie en Midi-Pyrénées mettent en place un dispositif original visant à définir et promouvoir, à Toulouse et en Région Midi-Pyrénées, une politique et des actions de coopération dans le domaine de la cancérologie permettant notamment de :

- **développer les activités de recherche ;**
- **favoriser les liens entre le soin et la recherche ;**
- **assurer la formation et la diffusion des connaissances médicales et scientifiques ;**
- **construire des parcours de soins coordonnés pour les patients.**



## LES MEILLEURS SOINS AU PLUS PRÈS DU DOMICILE

L'IUCT est un maillage régional de compétences qui regroupe 39 établissements de santé (voir carte page suivante) :

→ **3 sites hospitaliers publics toulousains**

Pour la première fois en France, un centre de lutte contre le cancer (l'Institut Claudius Regaud) et les services d'oncologie d'un CHU s'unissent et proposent une offre de soins complète, innovante et sans doublon. Elle est répartie sur trois sites : Purpan, Rangueil-Larrey et la nouvelle structure de soins de l'Oncopole (IUCT-0).

→ **36 établissements publics et privés de Midi-Pyrénées**

Ils sont réunis au sein de 2 groupements de coopération sanitaire (GCS) de Midi-Pyrénées : celui des hôpitaux publics et celui de la cancérologie privée.

Ce maillage de compétences permet de **renforcer la qualité des soins dans la région Midi-Pyrénées** en privilégiant les meilleurs soins possibles au plus près du domicile du patient. Plus précisément, il contribue à **améliorer la prise en charge des patients** en termes de respect des filières et du parcours de soins et d'accessibilité aux plateaux techniques.

Le réseau Oncomip coordonne cette dynamique territoriale en mettant à disposition des professionnels de santé, un cadre, une organisation et des outils communs pour harmoniser et améliorer leurs pratiques.

### Plan cancer 3 : un accent mis sur le parcours de soins

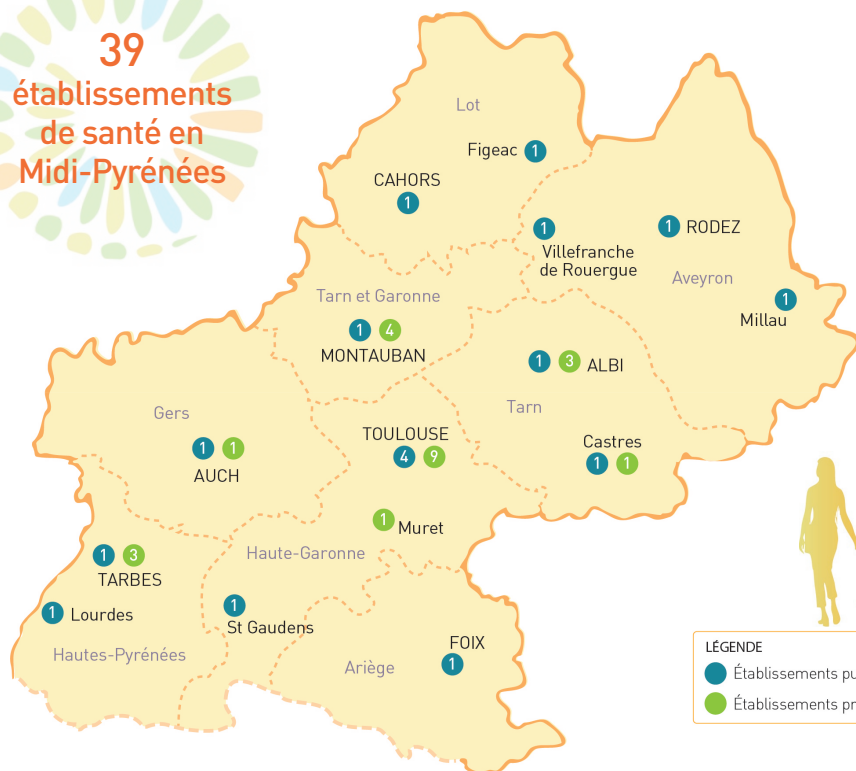
(source : Institut national du cancer [www.e-cancer.fr](http://www.e-cancer.fr))

Le Plan cancer 2014-2019 met en avant la nécessité d'évoluer vers un accompagnement prenant en considération l'ensemble des besoins de la personne et des proches. Il prévoit également d'améliorer la coordination ville-hôpital et les échanges d'informations entre professionnels.

→ **3 outils :**

- **le dispositif d'annonce**
- **le parcours personnalisé des patients**
- **le dossier communicant de cancérologie**

# 39 établissements de santé en Midi-Pyrénées



**LÉGENDE**

- Établissements publics
- Établissements privés

## ARIÈGE

- Centre Hospitalier Intercommunal du Val d'Ariège - Foix

## AVEYRON

- Centre Hospitalier Jacques Puel - Rodez
- Centre Hospitalier - Millau
- Centre Hospitalier - Villefranche de Rouergue

## GERS

- Centre Hospitalier - Auch
- Polyclinique de Gascogne - Auch

## HAUTE-GARONNE

- Hôpital Joseph Ducuing - Toulouse
- Institut universitaire du cancer Toulouse Oncopole (CHU-ICR)
- Institut universitaire du cancer Toulouse Purpan (CHU)
- Institut universitaire du cancer Toulouse Rangueil-Larrey (CHU)

- Centre Hospitalier - Saint-Gaudens
- Clinique Ambroise Paré - Toulouse
- Clinique Pasteur - Toulouse
- Clinique Sarrus Teinturiers - Toulouse
- Clinique St Jean Languedoc - Toulouse
- Médipole Garonne - Toulouse
- Oncorad - Site Clinique Pasteur - Toulouse
- Polyclinique du Parc - Toulouse
- Clinique des Cèdres - Cornebarrieu
- Clinique de L'Union - Saint-Jean
- Clinique d'Occitanie - Muret

## HAUTES-PYRÉNÉES

- Centre Hospitalier de Bigorre - Tarbes
- Centre Hospitalier - Lourdes
- Centre de radiothérapie Grop - Site l'Ormeau - Tarbes
- Polyclinique de L'Ormeau-Site Ormeau Centre - Tarbes
- Polyclinique de L'Ormeau-Site Ormeau Pyrénées - Tarbes

## LOT

- Centre Hospitalier Jean Rougier - Cahors
- Centre Hospitalier - Figeac

## TARN

- Centre Hospitalier général d'Albi
- Centre Hospitalier Intercommunal de Castres Mazamet
- Centre médico-chirurgical Claude Bernard - Albi
- Centre d'oncologie et de radiothérapie - site Claude Bernard - Albi
- Clinique Toulouse Lautrec - Albi
- Polyclinique du Sidobre - Castres

## TARN ET GARONNE

- Centre Hospitalier - Montauban
- Clinique Croix S' Michel - Montauban
- Clinique du D' Cave - Montauban
- Clinique du Pont de Chaume - Montauban
- Oncorad - Site Clinique Pont de Chaume - Montauban



INSTITUT UNIVERSITAIRE  
DU CANCER DE TOULOUSE



L'Institut universitaire du cancer de Toulouse,  
une coordination régionale des soins en cancérologie avec :

- un maillage de 39 établissements de santé
- un réseau de recherche
- un réseau d'enseignement
- une fondation nationale reconnue d'utilité publique
- un réseau de financeurs

en savoir

→ L'IUCT :

une nouvelle dynamique  
de la cancérologie en Midi-Pyrénées

→ L'IUCT-O :

le nouvel établissement de soins  
en cancérologie sur le site de Langlade  
(CHU de Toulouse + Institut Claudius Regaud)





## LA RECHERCHE ET L'ÉGALITÉ D'ACCÈS AUX PROGRÈS THÉRAPEUTIQUES

Les progrès scientifiques reposent sur le principe d'une recherche intégrée englobant :

### • La recherche fondamentale

Elle vise à comprendre les mécanismes qui aboutissent au cancer. Elle est à la base des progrès à long terme réalisés dans la lutte contre la maladie. Elle est représentée, entre autre, sur le site de l'Oncopole par le Centre de recherches en cancérologie de Toulouse (voir ci-dessous).

### • La recherche clinique

Elle est une étape cruciale dans la mise au point d'un traitement car cela correspond au moment où celui-ci est évalué chez l'être humain.

### • La recherche translationnelle

Elle constitue le lien entre recherche fondamentale et recherche clinique, elle permet d'accélérer le transfert des découvertes scientifiques jusqu'au lit du patient.

La synergie entre ces 3 activités favorise les avancées diagnostiques et thérapeutiques.

L'IUCT mutualise les expertises et les outils pour relever le défi de son programme d'innovation thérapeutique.



en savoir +

### Le Centre de recherches en cancérologie de toulouse (CRCT)

Le CRCT est une unité mixte de recherche Inserm/Université Toulouse III – Paul Sabatier avec certaines équipes labellisées par le CNRS.

- 250 universitaires, chercheurs, ingénieurs et techniciens
- 18 équipes de recherche,
- 4 domaines scientifiques explorés :
  - Biologie moléculaire et génétique de la cellule tumorale
  - Microenvironnement des tumeurs
  - Hématologie et immunologie
  - Thérapeutiques expérimentales





## PARTAGER SANS DÉLAI LES PROGRÈS MÉDICO-SCIENTIFIQUES



L'IUCT a une mission d'enseignement et de transmission des savoir-faire pour former les étudiants et les professionnels.

Les bouleversements de la pratique de la cancérologie doivent être pris en compte et anticipés dans la formation et l'enseignement. L'IUCT permet la convergence de tous les métiers puisqu'il regroupe médecins, chirurgiens, radiothérapeutes, professionnels de santé, enseignants, chercheurs et industriels. Il représente un terrain idéal de la formation initiale et continue pour toute la filière oncologique.

Le projet d'enseignement de l'IUCT répond à quatre objectifs :

- renforcer **l'attractivité des formations** universitaires grâce à des parcours innovants ;
- développer les **formations continues interdisciplinaires et inter-établissement** ;
- **promouvoir l'emploi des post-doctorants**, l'accroissement de la place de **l'Université de Toulouse** dans la formation tout au long de la vie, en lien avec le tissu économique ;
- accompagner **l'émergence de nouveaux métiers**.

### L'Oncopole de Langlade

Le Campus de l'Oncopole est un regroupement unique en Europe de compétences académiques, scientifiques, technologiques, médicales, cliniques, pharmaceutiques (publiques et privées) dans un même objectif partagé : celui de faire reculer, ensemble, le cancer.

Aménagé par la Communauté urbaine Toulouse Métropole, en partenariat avec le Conseil Général de Haute-Garonne, le Conseil Régional de Midi-Pyrénées, l'État et l'Europe, ce site de 220 hectares situé au cœur de Toulouse dédié à la lutte contre le cancer ambitionne de devenir d'ici à 10 ans le leader européen dans son domaine.



## Les signataires de la convention constitutive du GIP - Institut universitaire du cancer de Toulouse (IUCT)

Centre hospitalier universitaire de Toulouse

Institut Claudius Regaud

Université Toulouse III - Paul Sabatier

Inserm (Institut national de la santé et de la recherche médicale)

Communauté urbaine Toulouse métropole

GCS des hôpitaux publics de Midi-Pyrénées

GCS de cancérologie privée de Midi-Pyrénées

Oncomip

Ligue nationale contre le cancer  
(en attente de confirmation)

### Fondation Toulouse Cancer Santé

Créée en 2005, Toulouse Cancer Santé est une fondation de recherche médicale contre le cancer, au service de l'Oncopole de Toulouse. Reconnue d'utilité publique, la Fondation Toulouse Cancer Santé soutient les projets innovants et favorise les collaborations entre enseignants, chercheurs, médecins et entrepreneurs.

Les coopérations ainsi nouées au sein de l'Oncopole permettent d'enrichir les moyens et les compétences, au bénéfice de la lutte contre le cancer.

[www.toulousecancer.fr](http://www.toulousecancer.fr)



INSTITUT UNIVERSITAIRE  
DU CANCER DE TOULOUSE

[www.iuct.fr](http://www.iuct.fr)