

Pôle Neurosciences

Neurologie

Neurochirurgie

Médecine physique et rééducation



Hôpital Pierre-Paul RIQUET
Site de Purpan

Centre Hospitalier Universitaire de Toulouse



En 2014, le pôle neurosciences intègre le nouvel hôpital Pierre-Paul Riquet à Purpan : une nouvelle offre de soins, un plateau technique innovant, des missions d'enseignement et de recherche sont proposés.

Le pôle Neurosciences, sous la responsabilité du Pr. François Chollet, regroupe trois disciplines :

- la neurologie
- la neurochirurgie
- la médecine physique et rééducation



NEUROLOGIE

Hôpital Pierre-Paul Riquet – Site de Purpan

Chef de Département : Pr. François Chollet

■ **Unité Neurovasculaire :**

Coordinateur : Pr. Vincent Larrue

- **Neurologie vasculaire**

Capacité d'accueil de 53 lits répartis en 2 unités :

Unité B5, Pr. François Chollet

☎ 05 61 77 23 50

Unité B6, Pr. Vincent Larrue

☎ 05 61 77 93 89

- **Unité de soins intensifs neurovasculaires**

D^r Jean-François Albucher

Capacité d'accueil de 16 lits

☎ 05 61 77 95 87

- **Hôpital de jour Accident Ischémique Transitoire**

D^r Nathalie Nasr

☎ 05 61 77 56 73 de 9H00 à 18H00

- **Explorations Neurovasculaires**

D^r Nathalie Nasr

☎ 05 61 77 94 34

■ **Neurologie cognitive, épilepsie et mouvements anormaux**

Pr. Jérémie Pariente

Capacité d'accueil 27 lits dont 15 d'hospitalisation de semaine

☎ 05 61 77 94 77

■ **Unité de neurologie inflammatoire et neuro-oncologie B4**

Pr. David Brassat

Capacité d'accueil 27 lits

☎ 05 61 77 99 42

■ **Unité du Sommeil et Epilepsie : Unités B7 A et B7 B**

Dr. Luc Valton

Capacité d'accueil 5 lits (hospitalisation de nuit)

☎ 05 61 77 94 88

Capacité d'accueil 3 lits (vidéo EEG, hospitalisation de semaine)

☎ 05 61 77 94 88

■ **Hôpital de jour et Consultations**

Pr. David Brassat

Hôpital de Jour

☎ 05 61 77 23 66

Consultations

☎ 05 61 77 55 51 (prises de RDV)

■ **Explorations fonctionnelles**

Dr. Luc Valton

EEG, holter EEG

EMG, potentiel évoqué,

Systeme Nerveux Autonome

Prise de rendez-vous EMG

☎ 05 61 77 91 89 - Fax : 05 61 77 57 09

Prise de rendez-vous EEG

☎ 05 61 77 21 32

■ **Activités spécifiques**

Centre Expert Parkinson

D^r Christine Brefel Courbon

☎ 05 61 77 94 91

**Unité de Neuropsychologie/Centre Mémoire
et Langage**

Pr. Jérémie Pariente

☎ 05 61 77 76 86

**Prise en charge des commotions cérébrales
dans le sport**

Pr. Jérémie Pariente, D^r David Brauge
☎ 05 61 77 76 86

**Remédiation cognitive dans les troubles cognitifs
secondaires aux lésions cérébrales focales**

Pr. Jérémie Pariente
☎ 05 61 77 76 86

Sclérose Latérale Amyotrophique

D^r Pascal Cintas
☎ 05 61 77 94 81

Atrophie Multisystématisée

D^r Anne Pavy Le Traon
☎ 05 61 77 22 71

Pathologies neuromusculaires

D^r Marie-Christine Arné Bes, D^r Pascal Cintas
☎ 05 61 77 94 81

**Evaluation et prise en charge des anomalies
du sommeil et de la dysautonomie dans
le syndrome de Prader-Willi et les pathologies
malformatives ou tumorales de la région
hypothalamo-hypophysaire**

D^r Michel Tiberge
☎ 05 61 77 94 88

Neuro-oncologie

D^r Alexandra Benouaich-Amiel
☎ 05 61 77 71 29

Hall B

Exploration diagnostique des neuropathies des petites fibres

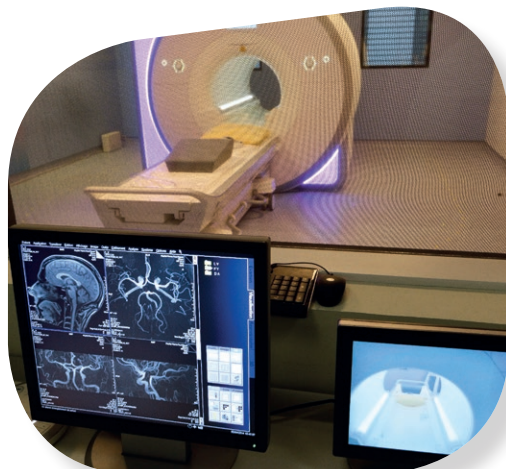
D^r Anne Pavy Le Traon

Fax : 05 61 77 69 01

Prise en charge des troubles sexuels de la Sclérose en Plaques

Pr. David Brassat

☎ 05 61 77 71 97





NEUROCHIRURGIE

Hôpital Pierre-Paul Riquet – Site de Purpan

Chef de Service : Pr. Jean-Christophe Sol

Le service de neurochirurgie est composé de :

- > **4 salles de bloc opératoire neurochirurgical,**
- > **2 salles de neuroradiologie interventionnelle,**
- > **16 lits de réanimation neurochirurgicale,**
- > **9 lits de surveillance continue neurochirurgicale,**
- > **78 lits répartis en 3 unités :**
Unité B1, Unité B2 et Unité B3,
- > **Unité pédiatrique** de 10 lits, en partenariat avec le pôle Céphalique et l'hôpital des Enfants.

■ Urgences neurochirurgicales 24H/24,

Hospitalisation

☎ 05 61 77 56 70

■ Consultations

☎ 05 61 77 55 52 (prises de RDV)

■ Hôpital de jour

☎ 05 61 77 91 06

■ **Centre d'Evaluation et de Traitement
de la Douleur**

D^r Nathalie Cantagrel

☎ 05 61 77 95 47

■ **Centre Régional de Radiochirurgie
Stéréotaxique situé à l'hôpital Rangueil**

D^r Jean Sabatier

☎ 05 61 32 36 42

■ **Prise en charge des commotions
cérébrales dans le sport**

D^r David Brauge, Pr. Jérémie Pariente

☎ 05 61 77 76 86





MEDECINE PHYSIQUE ET READAPTATION

Hôpital Rangueil – Site de Rangueil

Chef de Service : Pr. Philippe Marque

■ Hospitalisation

Dr Evelyne Castel-Lacanal

23 lits de Neuroréadaptation

6 lits de rééducation post-réanimation

☎ 05 61 32 33 47

■ Hospitalisation de Jour

Pr. Xavier de Boissezon

10 places de Neuroréadaptation en hospitalisation
temps partiel

1 place d'hospitalisation de jour -

Bilan de neurovessie, Injections de toxine botulique

☎ 05 61 32 28 03

■ Clinique du positionnement

Dr Caroline Terracol

☎ 05 61 32 23 75

■ **Prise en charge en médecine physique et réadaptation des douleurs neuropathiques centrales par stimulations cérébrales non invasives (r TMS) et thérapie en miroir**

Pr. Philippe Marque, D^r Marie Camille Gellée

☎ 05 61 32 28 05

■ **Consultations**

● **Neuro-urologie :**

D^r Evelyne Castel-Lacanal, D^r Marie-Camille Gellée

● **Neuro-orthopédie :**

Pr. Philippe Marque, Pr. de Boissezon, D^r David Gasq,
D^r Nicolas Reina, D^r Etienne Cavaignac

● **Rééducation neuropsychologique :**

Pr. Xavier de Boissezon

● **Suivi handicap neurologique :**

Pr. Philippe Marque, Pr. Xavier de Boissezon,
D^r Evelyne Castel-Lacanal, D^r Caroline Terracol

● **Paralysie cérébrale adulte :**

D^r Véronique Bourg

● **Consultation de Neuroréadaptation PPR :**

Pr. Philippe Marque

☎ 05 61 32 28 05

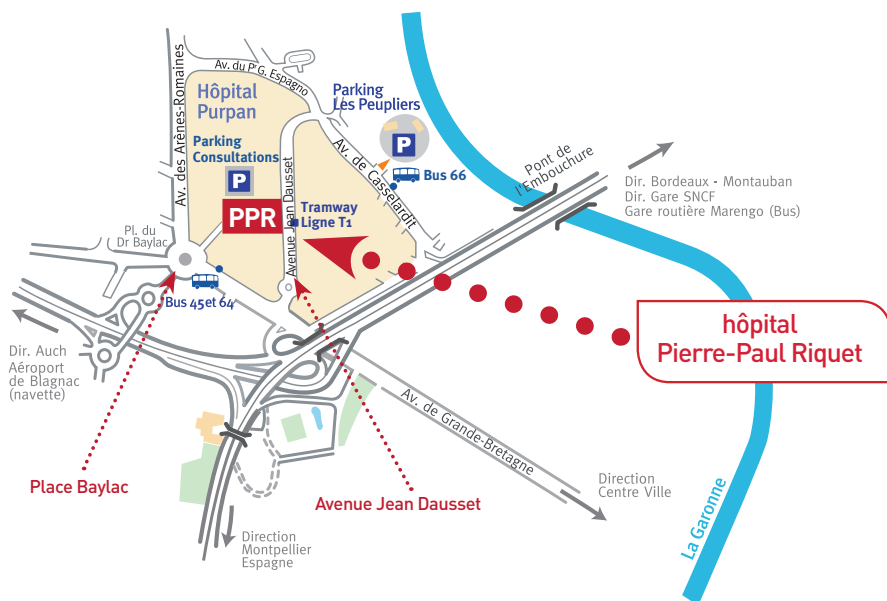


Se rendre à l'hôpital Pierre-Paul Riquet



Hôpital Pierre-Paul Riquet Site de Purpan

Place du Dr Baylac - TSA 40 031 - 31059 Toulouse cedex 9



- En tramway : ligne T1 station Purpan (accès avenue Jean Dausset)

- En bus :

- lignes 45, 64 arrêt Purpan
- ligne 66 arrêt hôpital des Enfants

- En voiture :

- Périphérique sortie 29 + hôpital Purpan
- Dépose-minute à proximité du bâtiment
- Parking « Consultations » à proximité
- Parking « Les peupliers »

- Coordonnées GPS :

- Accès place du Dr Baylac et avenue des Arènes Romaines (halls A, B, C) : longitude 43.610251, latitude 1.399158
- Accès avenue J. Dausset : longitude 43.609917, latitude 1.401744



Une navette
CHU gratuite circule
sur l'ensemble du site

Localisation des différents services de l'hôpital Pierre-Paul Riquet

Accès à l'hôpital Pierre-Paul Riquet
par le Hall B : **Hall Rouge**

1^{er} étage :

- Réanimation neurochirurgicale et surveillance continue neurochirurgicale,
- Unité de soins intensifs neurovasculaires
- Clinique des accidents ischémiques transitoires
- Explorations neurovasculaires

2^e étage :

- Bureaux médicaux
- Centre d'Investigation Clinique

3^e étage :

- Hôpital de jour
- Consultation neurologie et neurochirurgie
- Centres de références :
Sclérose Latérale Amyotrophique, Atrophie MultiSystématisée, Maladies NeuroMusculaires.
- Explorations neurophysiologiques
- Centre d'évaluation et de traitement de la douleur
- Unité de Neuropsychologie/Centre Mémoire et Langage

4^e étage :

- Trois unités de neurochirurgie : B1, B2 et B3

Au 5^e étage :

- Unité de neurologie B4 : Pr. David Brassat
- Unité de neurovasculaire B5 : Pr. François Chollet
- Unité de neurovasculaire B6 : Pr. Vincent Larrue

Au 6^e étage :

- Unité de sommeil et épilepsie B7 : Dr. Luc Valton
- Unité de neurologie B8 Cognition, Epilepsie et Mouvements anormaux : Pr. Jérémie Pariente

⋮ **Accès à l'hôpital Pierre-Paul Riquet
par le Hall C : Hall Jaune**

Au 4^e étage :

- Unité de neurochirurgie pédiatrique : Dr Sergio Boetto, Dr Thomas Geeraerts
- Unité de surveillance continue de neurochirurgie localisée en Chirurgie Maxillo-Faciale

⋮ **Le Service de Médecine Physique et
Réadaptation se situe à Rangueil**



Conception : Equipe du pôle Neurosciences du CHU de Toulouse

Création graphique (décembre 2014)-Mise à jour février 2019 : Direction de la Communication

Impression : Centre de Reprographie du CHU de Toulouse

© 2014, CHU Toulouse - 2, rue Viguerie - TSA 80035 - 31059 Toulouse Cedex 9