

Communiqué de presse

Toulouse, le 22 mai 2023

PRÉCIDIVE : un accompagnement pluridisciplinaire innovant pour lutter contre la récurrence de maladies sévères chez les patients en situation d'obésité

Un dispositif pluridisciplinaire innovant a été déployé en fin d'année 2022 au CHU de Toulouse à destination des personnes en situation d'obésité, particulièrement exposées à certaines maladies (cancer du sein, diabète gestationnel et BPCO). PRÉCIDIVE s'appuie sur un parcours personnalisé de soins accompagnant la pérennisation des changements des habitudes de vie. Il devrait inclure d'ici 2026, 750 patients.

Un programme répondant à un enjeu de santé publique

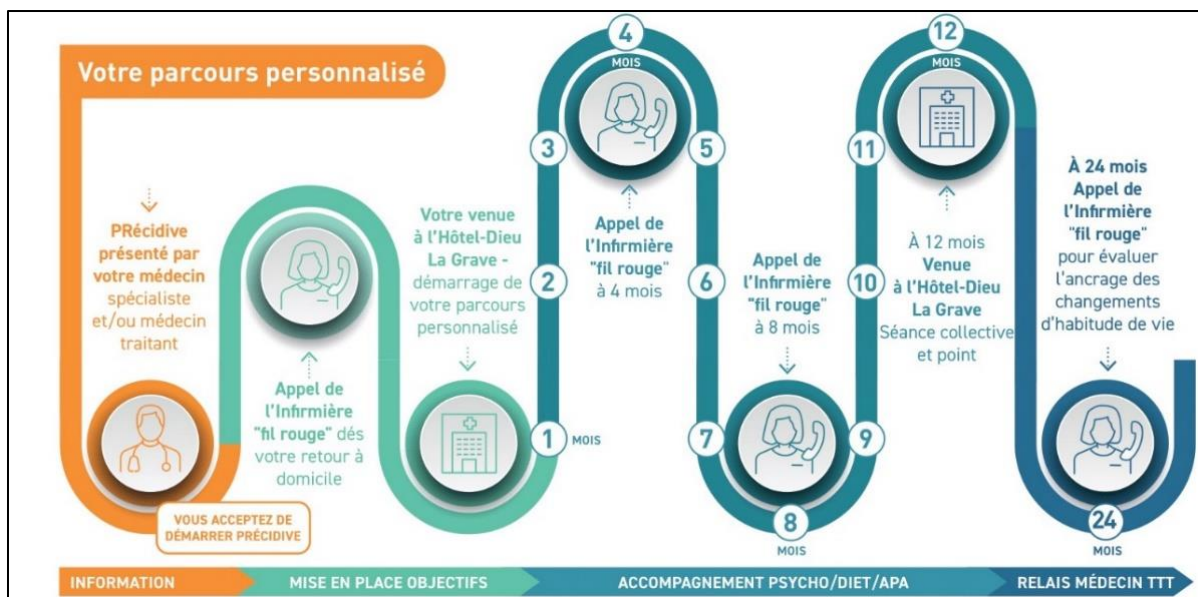
La surcharge pondérale concerne 45 % des personnes en France dont 17 % souffrent d'obésité, c'est près de **8,5 millions de Français**. L'obésité des personnes augmente les risques de récurrences de certaines maladies dont le cancer du sein, le diabète gestationnel ou des épisodes d'exacerbations de la BPCO (bronchopneumopathie chronique obstructive) une des principales maladies respiratoires chroniques.

En s'appuyant sur plusieurs études, un nouveau type de **parcours personnalisé de soins grâce au changement des habitudes de vie** a été élaboré : **PRÉCIDIVE**, porté par le Professeur Ritz, Chef de service d'endocrinologie, maladies métaboliques et nutrition ; Anne Vitet, Directrice des pôles Cardio-Vasculaire et Métabolique et Clinique des Voies Respiratoires ; Sabine Didier, cheffe de projet et Mélanie Arnal, infirmière coordinatrice.

Un accompagnement pluridisciplinaire novateur

Jusqu'ici, l'accompagnement pour permettre l'augmentation de l'activité physique, la perte de poids, et la modification de l'alimentation nécessitait plusieurs rendez-vous auprès de différents professionnels, lesquels n'étaient pas toujours coordonnés, pris en charge ou remboursés. Du fait de ces difficultés et du coût, les patients pouvaient être découragés et réduire le suivi nécessaire par les professionnels de santé.

Avec PRÉCIDIVE, les médecins spécialistes ou médecins traitants proposeront aux patients concernés par l'une des trois pathologies, et en situation d'obésité, un parcours de soin spécifique et adapté de deux ans **pour aider aux changements bénéfiques à une santé durable**. L'objectif est de **lutter contre la sédentarité** en favorisant l'activité physique et l'adoption d'une meilleure alimentation dans un but de perte de poids.



Le dispositif repose sur un accompagnement à échéance régulière par l’infirmière « fil rouge » après une première venue à l’Hôtel-Dieu La Grave pour établir un projet personnalisé construit avec le patient.

Ensuite, les personnes bénéficieront d’un suivi près de chez elles lors de consultations individuelles par **des psychologues, des diététicien-ne-s et enseignant-e-s en activités physique adaptée.**

Une coopération au service des patients occitans

Porté par le CHU de Toulouse, PRÉCIDIVE repose sur une **coopération** avec l’Union Régionale des Professionnels de Santé (URPS), La Ligue contre le Cancer 31, la société Botdesign et France Assos Santé Occitanie qui est l’Union Régionale des Associations Agréées d’usagers du Système de Santé (URAASS).

Le dispositif vise à inclure 750 personnes sur trois ans dont la moitié sur la ville de Toulouse et l’autre sur toute la Région Occitanie.

Ce dispositif est le fruit d’une expérimentation financée par l’ARS et l’assurance maladie. Il s’agit d’une expérimentation au titre de l’article 51 créé en 2017 par la loi de financement de la sécurité sociale pour 2018. Elle vise à promouvoir des organisations innovantes contribuant à améliorer le parcours des patients, l’efficacité du système de santé, l’accès aux soins ou encore la pertinence de la prescription des produits de santé.



CONTACTS PRESSE

Mathilde Ratineaud - mobile : 06 09 64 27 52 - courriel : ratineaud.m@chu-toulouse.fr

Dominique Soulié - tél. : 05 61 77 83 49 - courriel : soulie.d@chutoulouse.fr