

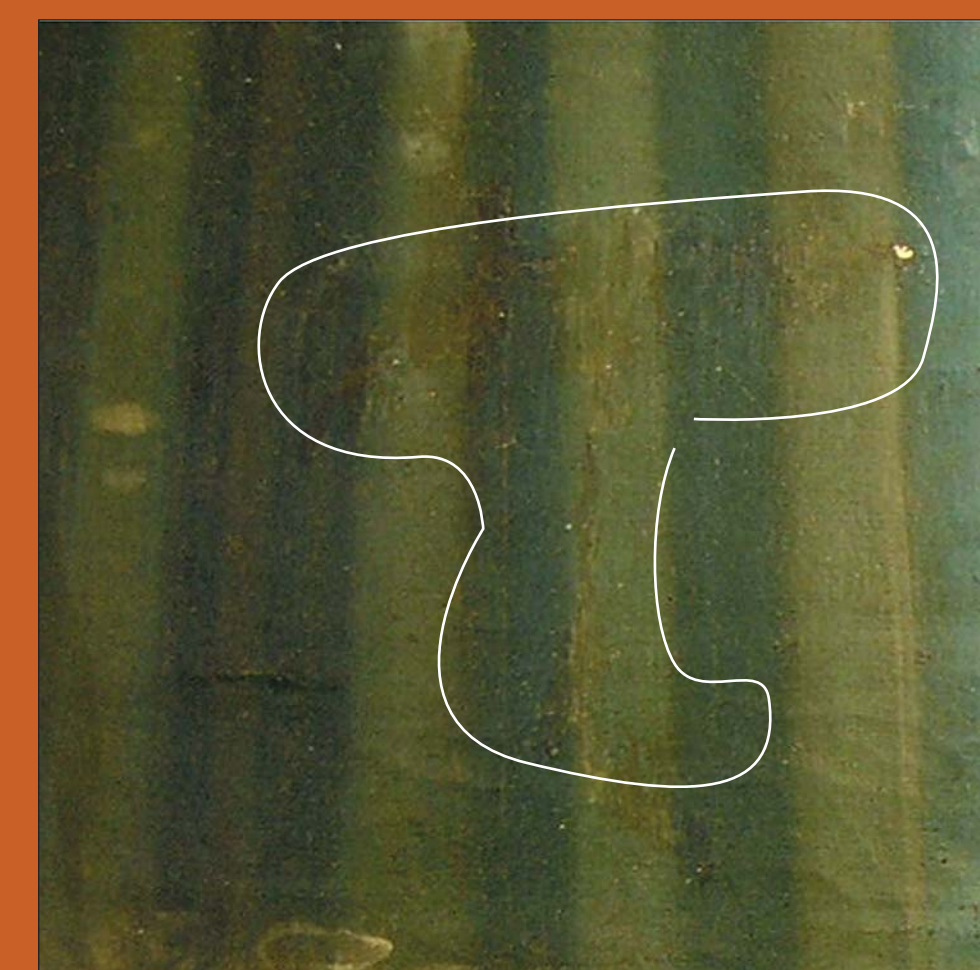
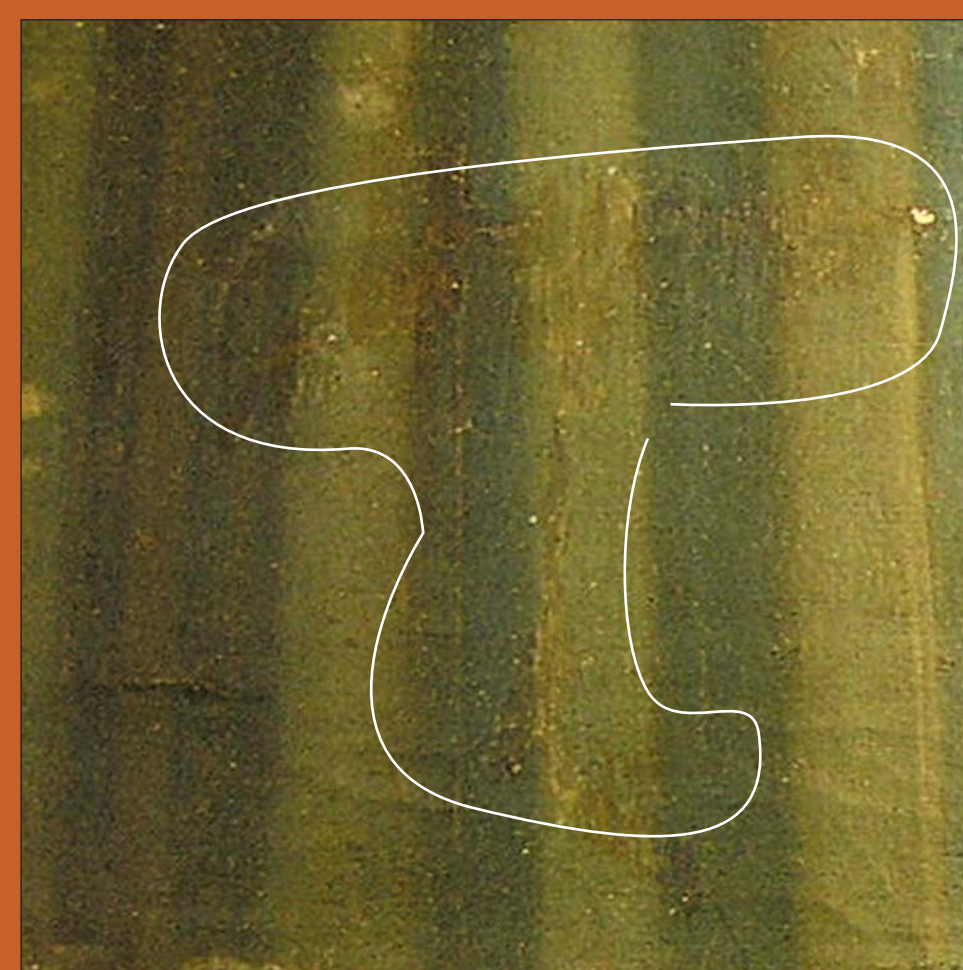
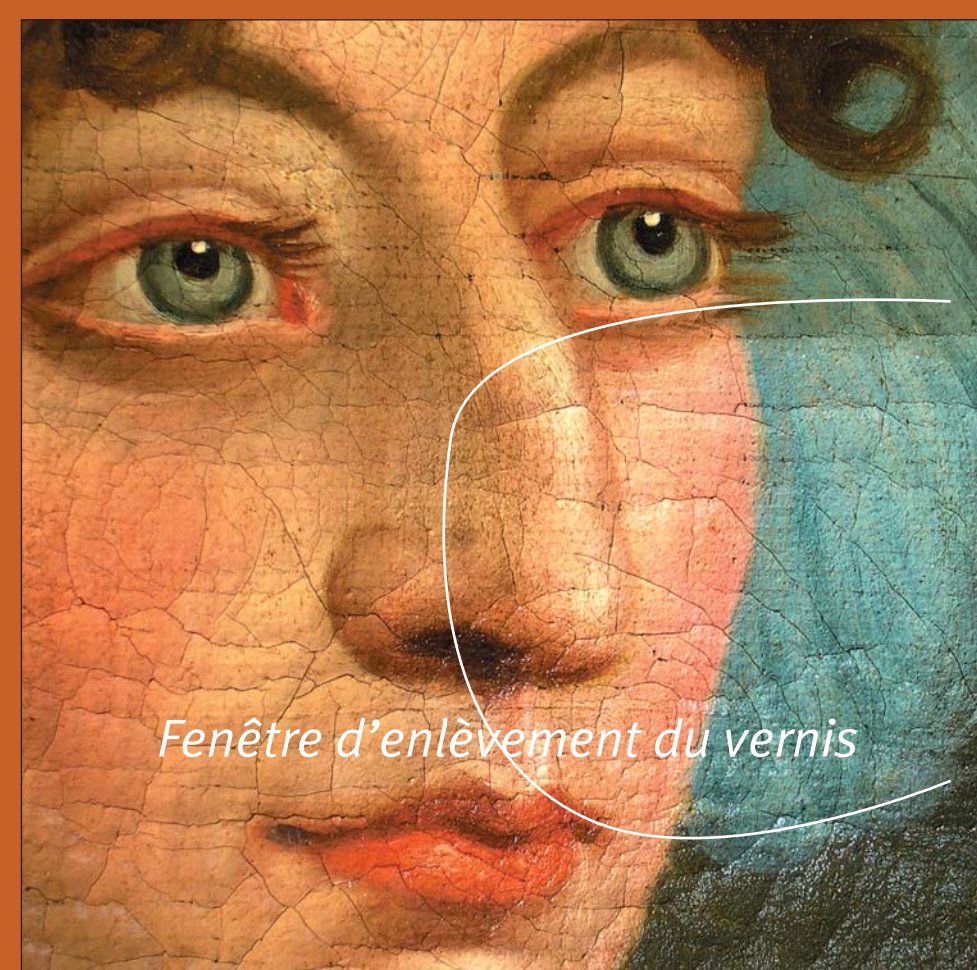
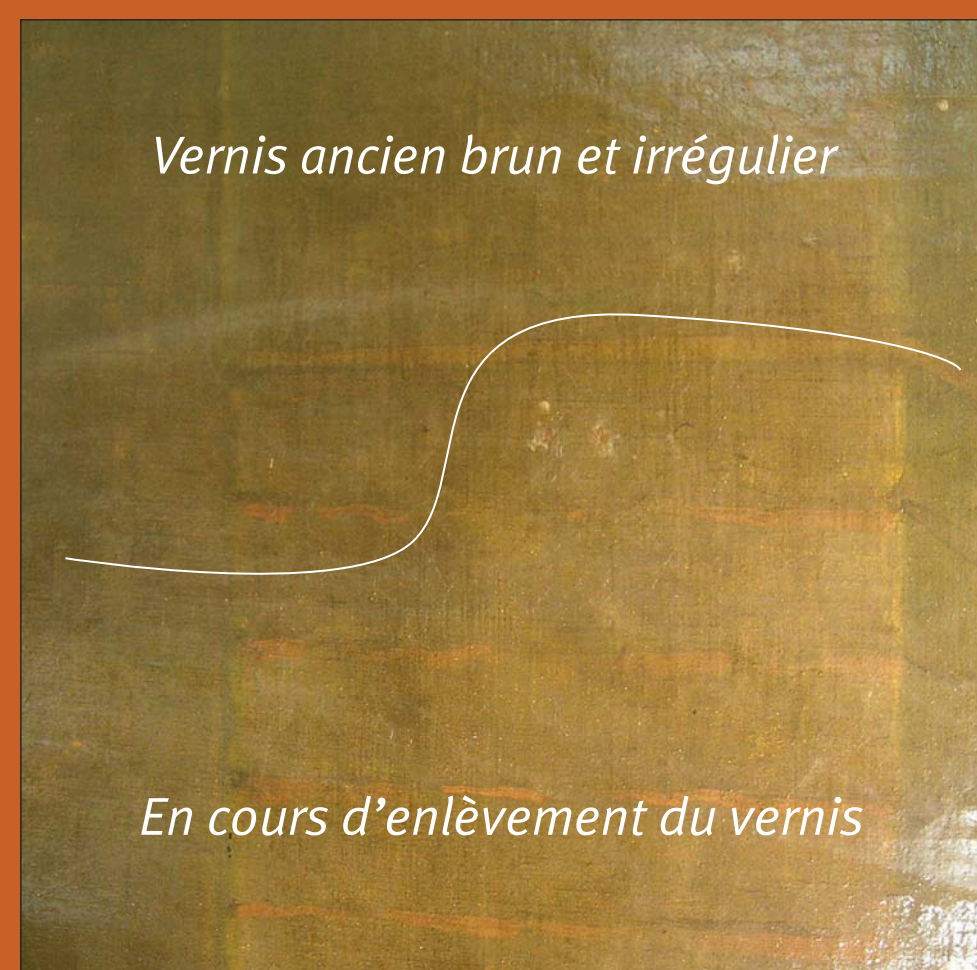
Interventions de restauration



• L'élimination progressive du vernis s'effectue avec les solvantgels suivants :

éthanol/xylène/eau (60/15/10) dans le mélange éthommeen/carbopol et toluène/isopropanol 50/50 dans le mélange éthommeen/carbopol (gel retiré avec le mélange White-Spirit

/isopropanol) ainsi qu'avec un mélange de solvant contenant de la DMF pour le vernis oléorésineux.



Détails permettant de visualiser l'aspect irrégulier et sombre généré par le vernis ancien.

Ci-dessus, avant intervention, détail de la robe : jaunissement important, retouche visible.

Après amincissement du vernis : la retouche est d'autant plus visible.

Après amincissement du vernis,

le masticage est effectué avec du modostuc ivoire (mastic acrylique).

Un premier ton est passé à la gouache et isolé ponctuellement avec du vernis à retoucher.

- Un premier vernis très dilué et particulièrement stable est passé sur l'ensemble dans un but de consolidation : Regalrez (résine hydrocarbure) à 10 % dans du solvesso.

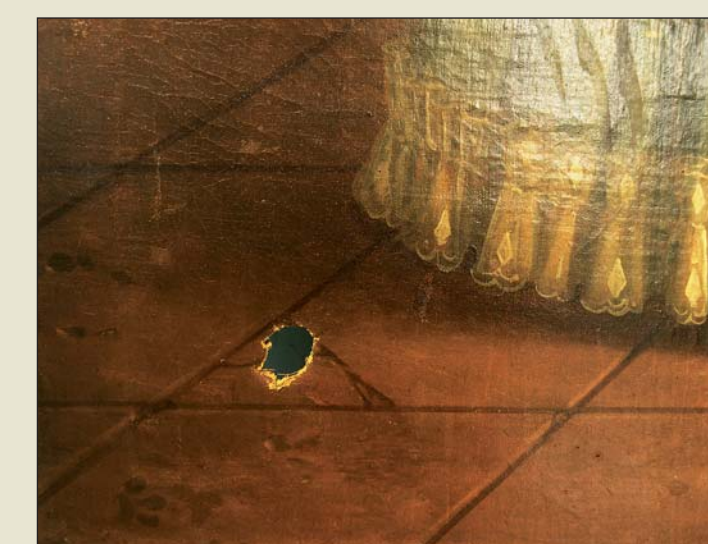
Puis le tableau est vernis avec une résine Damar diluée à 20 % dans de l'essence de térébenthine rectifiée.

- L'intervention de réintégration est effectuée avec les couleurs Gamblin utilisant la résine laropal A81 (résine urée-aldéhyde), également particulièrement stable dans le temps.

Le vernissage final est effectué avec le même vernis en pulvérisation ■



Etat de l'œuvre après masticage des zones lacunaires et avant retouches.



Avant restauration : aspect sombre peu lisible.



Après masticage.

