

Comprendre l'Education Thérapeutique

• L'ETP C'EST QUOI ?

L'ETP c'est l'**E**ducation **T**hérapeutique du **P**atient

Ce sont des rencontres pour m'aider à mieux comprendre ma maladie

et mieux vivre avec elle.



C'est gratuit

Ce n'est pas obligatoire



• L'ETP POUR QUI ?

- C'est pour moi

- C'est aussi pour ma famille



• L'ETP POURQUOI ?

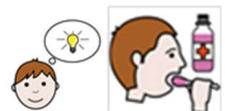
Comprendre ma maladie

Comprendre mes traitements

Apprendre à réaliser mes soins

Surveiller ma santé

Savoir quoi faire de bien pour ma santé



Savoir quoi faire quand j'ai un problème

Me sentir moins seul

Etre écouté



• L'ETP COMMENT ?

L'ETP c'est plusieurs rencontres

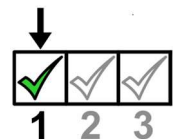
animées par des personnes formées

de l'équipe du centre de Référence PRADORT

L'ETP se déroule en 3 étapes



1 Une rencontre pour le Bilan Educatif Partagé ou BEP



Je rencontre une personne de l'équipe pour :

- poser mes questions
- parler de mes difficultés
- dire ce que je veux apprendre



- nous mettre d'accord sur ce que l'on va faire ensemble



2

Les ateliers

Je participe à des ateliers en groupe ou seul

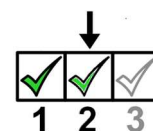
J'apprends des choses avec :

- les discussions

- des jeux

- des cartes

- des vidéos



3

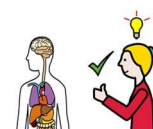
Une rencontre pour faire le bilan

Je rencontre une personne de l'équipe pour :

- faire le point sur ce que j'ai appris durant les ateliers.

- dire ce que j'ai aimé

- dire ce que je n'ai pas aimé



- **L'ETP C'EST OU ?**

- A l'hôpital

- parfois depuis chez moi avec internet



- **SI J'AI DES QUESTIONS**

Je contacte le secrétariat du centre de référence PRADORT

centref.ref.spw@chu-toulouse.fr



Ce document a été écrit en FALC (facile à lire et à comprendre) par le groupe de travail inter-filières AnDDI-Rares / DéfiScience qui s'est assuré d'une validation par des personnes concernées.

Auteur des pictogrammes: Sergio Palao Provenance: ARASAAC
(<http://www.arasaac.org>) Licence: CC (BY-NC-SA) Propriété: Gouvernement d'Aragon (Espagne)

© European Easy-to-Read Logo:

Inclusion Europe.

Plus d'informations sur

www.inclusion-europe.eu

Version 1 /octobre 2022

