

L'équipe de soins

Vous accueille et vous informe

Urgences Médicales

Docteur ISABELLE CLAUDET, Responsable d'Equipe Médicale

Urgences Chirurgicales

Docteur HOCINE REKHROUKH, Responsable d'Equipe Médicale

Hôpital des Enfants - Niveau 0

330, avenue de Grande-Bretagne - TSA 70034 - 31059 Toulouse Cedex 9

**Livret d'informations sur
le Pôle Spécialisé des Urgences
Médico-Chirurgicales**

MISSIONS DES SERVICES D'URGENCE

- **Accueillir les patients** de façon permanente sans discrimination de race ou de religion.
L'accueil est assuré par un personnel non médical et médical qualifié.
- **Assurer des soins pour tous**, rapidement.
Toutes les pathologies et tous les traumatismes sont pris en charge.
- **Permettre de mettre rapidement en œuvre des procédures de diagnostic et de traitement ainsi qu'une surveillance thérapeutique** qui ne doit pas dépasser quelques heures.

Le service d'accueil des urgences n'est pas :

- *Un secteur de consultations.
La gestion des urgences vitales ou fonctionnelles est perturbée par des consultations fréquentes, pour pathologie bénigne, qui sont du ressort du médecin de ville.*
- *Un dispensaire assurant des examens complémentaires ou des soins prescrits en ville.*
- *Un centre d'hébergement.*

PRÉSENTATION DE L'ÉQUIPE DE SOINS

Pôle Spécialisé Urgences Médico-chirurgicales

Pédiatres - Praticiens hospitaliers

- Docteur Isabelle CLAUDET
Responsable Urgences Médicales
- Docteur Érick GROUTEAU
- Docteur Pascale MICHEAU
- Docteur Christine PAJOT
- Docteur Eve LAPORTE

Chirurgien - Praticien hospitalier

- Docteur Hocine REKHROUKH
Responsable Urgences Chirurgicales

Cadres de santé Puéricultrices

- Claire MARCHAND-TONEL
- Nathalie MICAS

ORGANISATION DU SERVICE

À votre arrivée

L'Infirmière organisatrice de l'Accueil

Vous êtes accueillis par une infirmière qui fait une première évaluation de l'état de santé de votre enfant et vous oriente vers l'une des 3 zones de soins :

- soins externes médicaux ou chirurgicaux;
- zone d'hospitalisation de courte durée;
- salle de déchocage.

Elle détermine les priorités selon le niveau de gravité de la situation.

L'Infirmière Référente

Une infirmière responsable de chaque zone de soins sera votre référente pendant votre séjour et dispensera à votre enfant les soins techniques, d'éducation et de prévention.

L'Auxiliaire de Puériculture

Elle collabore aux soins d'hygiène, de confort, et à la surveillance de votre enfant.

Le Pédiatre ou Médecin Senior et/ou l'Interne de garde

Il examine votre enfant et détermine les différents examens radiologiques, biologiques qu'il juge nécessaires. En fonction des résultats des examens et de l'évolution de son état de santé, votre enfant pourra :

- rentrer à votre domicile ;

- être dirigé vers un secteur d'hospitalisation.

Votre attente

Elle est obligatoire et justifiée par :

- l'activité du service qui varie selon la gravité des cas et le nombre des enfants arrivant aux Urgences ;
- le délai nécessaire à l'obtention des résultats de laboratoire et des clichés radiologiques ;
- l'élaboration du diagnostic ;
- la libération d'un lit dans le secteur d'hospitalisation vers lequel votre enfant sera, éventuellement, transféré.

Accueil administratif

Afin d'établir le dossier de votre enfant et pour des raisons médico-légales et de sécurité, nous vous demandons de présenter au personnel :

- votre carte d'assuré social et de mutuelle;
- votre pièce d'identité.

Pour tout enfant non accompagné d'un de ses parents, il sera demandé à l'accompagnateur une autorisation de soins et de sortie rédigée par les parents.

PENDANT LE SÉJOUR AUX URGENCES

Pour favoriser le repos de votre enfant, **un à deux accompagnants au maximum sont autorisés** à rester auprès de lui. Des jeux, livres, TV lui seront proposés lors de sa présence aux Urgences.

Restauration des enfants

Nous vous demandons de ne donner **ni à boire, ni à manger à votre enfant sans l'autorisation de son infirmier(e) référent(e)**. S'il peut manger, un repas lui sera servi par l'équipe soignante.

Ne donnez à boire et/ou à manger à votre enfant qu'avec l'autorisation de l'infirmière référente.

Restauration des accompagnants

Des distributeurs de boissons, de sucreries et de sandwiches sont à votre disposition dans l'atrium au 1^{er} étage.

Une cafétéria, «l'Auberge Forestière», est également à votre disposition, à côté du Pavillon Dieulafoy sur le site de l'Hôpital Purpan.

Téléphone

Une cabine téléphonique à carte (téléphonique ou bancaire) est à votre disposition dans la salle d'attente (lapin vert). Nous vous rappelons qu'il est **interdit d'utiliser vos «mobiles»** (portables) à l'intérieur du service.

Le secteur est une zone «non fumeur»

Des cendriers sont à votre disposition à l'extérieur au niveau des différentes entrées de l'hôpital des enfants.

ACCUEIL SOCIAL

Du lundi au vendredi,

une assistante sociale se tient à votre disposition pour :

- vous renseigner sur les différentes structures médico-sociales;
- établir les relais ambulatoires nécessaires;

- vous informer sur vos droits;
- faciliter l'accès aux soins des personnes en difficultés.

A votre demande, votre interlocuteur dans l'équipe de soins la sollicitera.

SECRETARIAT

- Horaires d'ouverture : **8h30/17h30**
- Vous pouvez y obtenir :*
- les certificats médicaux dont vous avez besoin ;
 - les clichés radiologiques réalisés.

Il vous est cependant conseillé de téléphoner au préalable au :

05 34 55 84 20

ou au

05 34 55 84 21

CHARTRE DU PATIENT HOSPITALISÉ

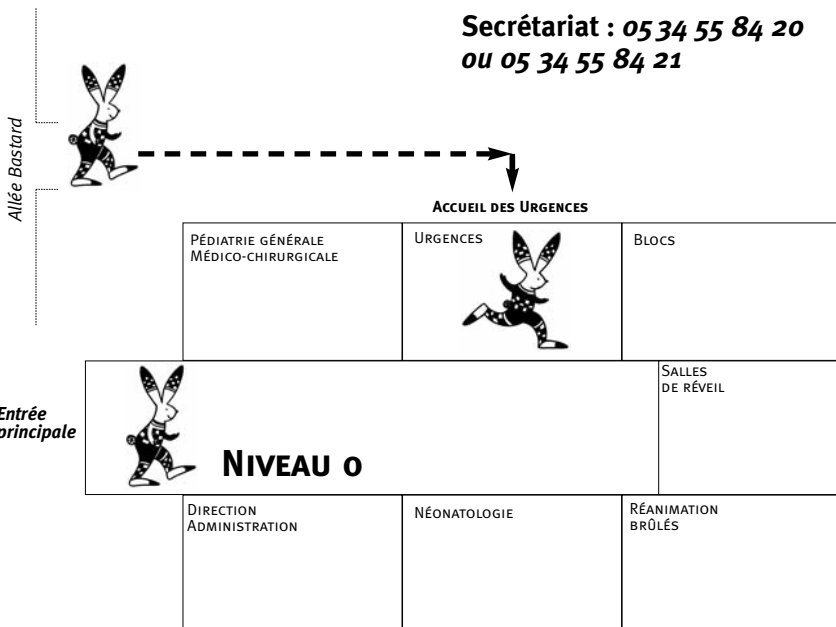
Vous pouvez consulter la Charte du Patient Hospitalisé dans le livret d'accueil général du CHU mis à votre disposition dans l'unité.

LOCALISATION

Niveau 0 Lapin vert

Accueil Urgences :
05 34 55 84 10

Secrétariat : 05 34 55 84 20
ou 05 34 55 84 21



Hôpital des Enfants

330, avenue de Grande-Bretagne
TSA 70034
31059 Toulouse Cedex 9

Conception

Pôle Spécialisé des Urgences
Médico-Chirurgicales

Conception graphique/réalisation (mai 2005) - Mise à jour mars 2009

Délégation à la Communication/Édition des Hôpitaux de Toulouse

© 2005, CHU Toulouse - 2, rue Viguerie - TSA 80035 - 31059 Toulouse Cedex 9