

Pas de conflit d'intérêt ?

Grippe A(H1N1)v 2009

Fallait-il s'alerter ?

Bruno Marchou

Service des Maladies Infectieuses et Tropicales

Hôpital Purpan, Toulouse

2005 : alerte au H5N1 !



Au 9 Mars 2010 :

486 cas, 287 décès (59%)
dus au virus H₅N₁

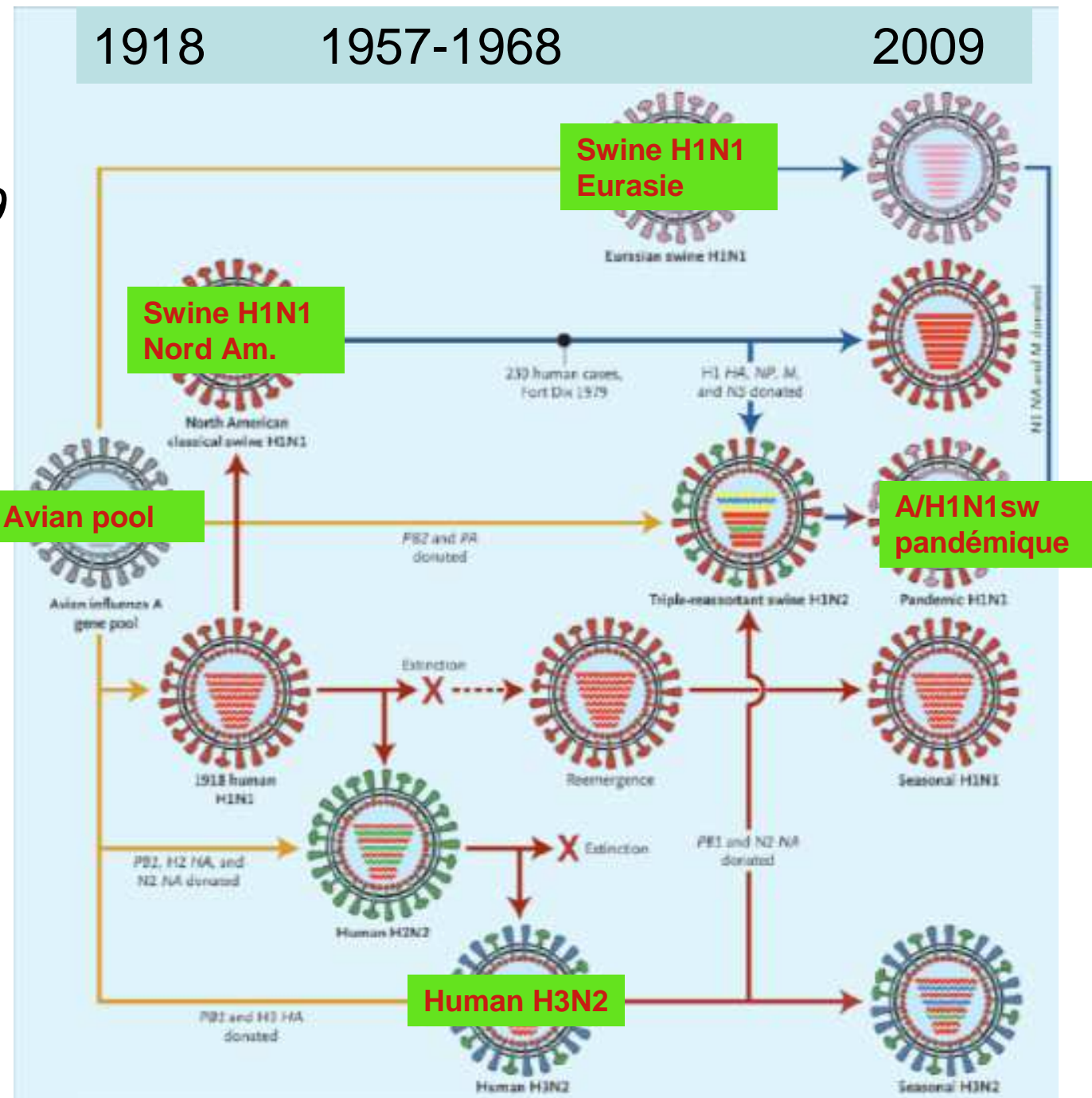
Avril 2009 : alerte H₁N₁

Fallait-il s'alerter ?

Ce n'est pas le retour de la grippe espagnole de 1918



*The ongoing 2009
Pandemic is a
4th-generation
descendant
Of the 1918 virus*



DM Morens,..AS Fauci
N Engl J Med, 16 Jul 2009

BM Mars 2010

The ongoing 2009 pandemic is a 4th-generation descendant of the 1918 virus.....

- *If there is good news, it is that successive pandemics (...) generally appear to be decreasing in severity over time...*
- *It may reflect viral evolutionary « choices » that favor optimal transmissibility with minimal pathogenicity.*

Le virus 2009 A(H1N1)sw est totalement différent (du H5N1)

Margaret Chan, OMS, Genève, 26 Août 2009

Il est nouveau et quasiment personne n'est immunisé contre lui

Il se répand très facilement mais ne provoque pas de maladie sévère chez la plupart des gens

Ces éléments ne cadrent pas avec les plans préparés et imposent de les adapter.

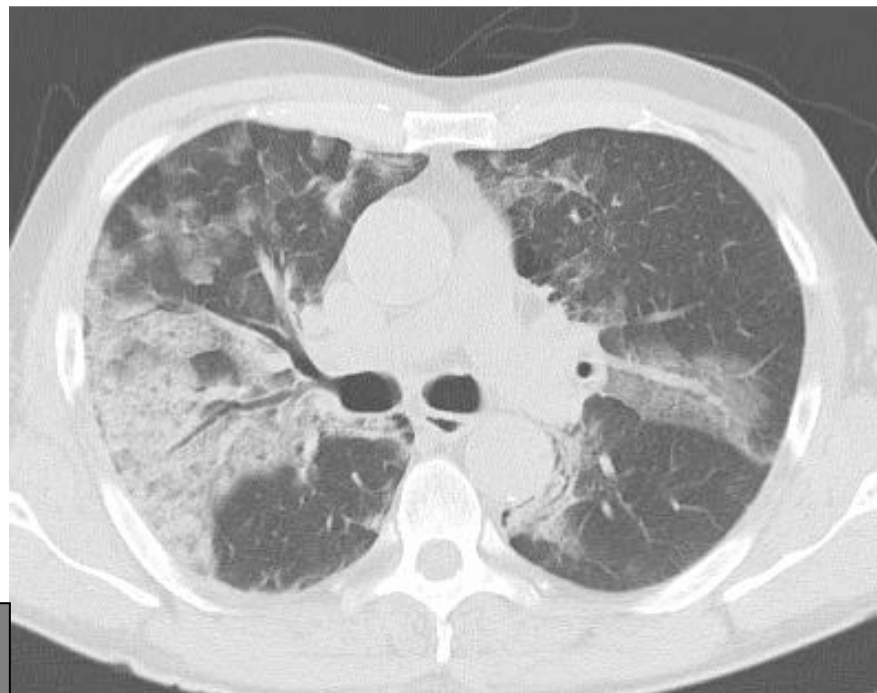
Mortalité grippe H1N1

- Estimations difficiles : dénominateur ?
- Âge < 65 ans dans la majorité des cas
- Absence de facteurs de risque :
 - Argentine, Chili : 40%
 - Pays développés : 15 -30%
- Mortalité
 - due essentiellement au virus
 - Surinfection (pneumocoque, *S aureus*) : 30% des cas

Mr T... 54 ans, tabagique
Fièvre > 8 jours
PaO₂ : 55 mmHg
H₁N₁ +

08 novembre 2009

20 novembre 2009



Taux de mortalité (sCFR), admission en USI (sCIR) et hospitalisation (sCHR) chez des sujets Symptomatiques. Données estimées aux USA.

PLoS, 25 septembre 2009

		sCFR	sCIR	sCHR
age	0-4	0.022% (0.005%-0.088%)	0.275% (0.097%-0.777%)	2.19% (0.85%-5.73%)
	5-17	0.009% (0.003%-0.030%)	0.088% (0.043%-0.240%)	0.53% (0.27%-1.34%)
	18-64	0.136% (0.065%-0.311%)	0.458% (0.230%-1.019%)	2.66% (1.35%-5.56%)
	65+	0.028% (0.003%-0.672%)	0.100% (0.016%-2.185%)	0.57% (0.11%-12.78%)
	Total	0.045% (0.020%-0.081%)	0.222% (0.105%-0.425%)	1.37% (0.68%-2.52%)

Table 3: Posterior median (95% credible interval) estimates of the symptomatic case-fatality, case-ICU and case-hospitalization proportions, by age group, based on a combination of data from New York City and Milwaukee, and survey data on the frequency of medical attendance for symptomatic cases.

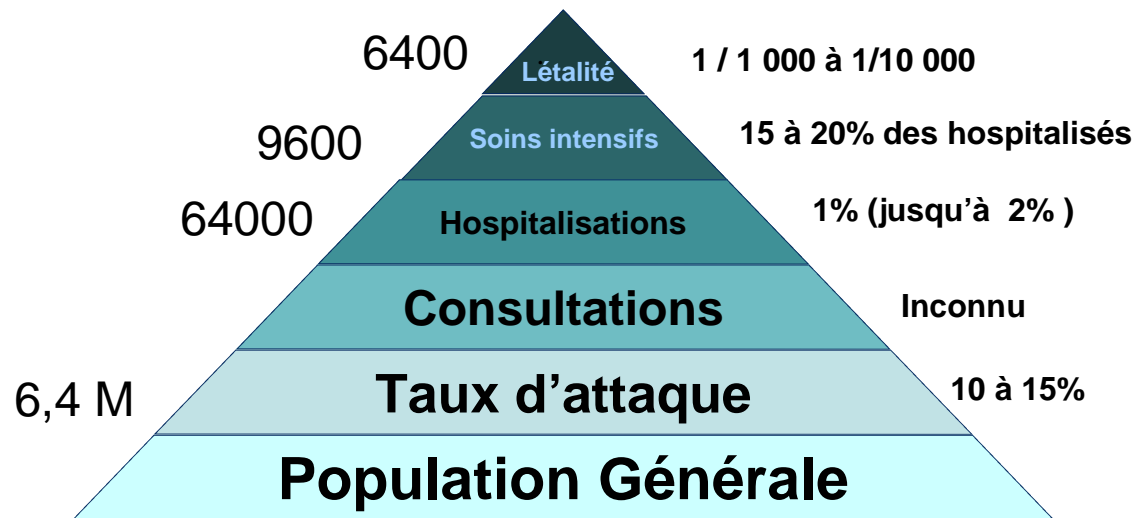
Cas graves en France au 16 Mars 2010

	nombre	%
Nombre de cas graves hospitalisés	1 329	100
Sortis de réanimation	1 050	79
Décédés	262	20
Encore hospitalisés en réanimation	17	1
Sexe		
Hommes	708	53
Femmes	621	47
Inconnu	0	0
Tranche d'âge		
<1 an	50	4
1-14 ans	139	10
15-64 ans	982	74
65 ans et plus	158	12
Inconnu	0	0
Facteurs de risque autres que l'âge*		
Aucun facteur de risque	271	20
<i>âge : <1 an</i>	25	2
<i>1-14 ans</i>	42	3
<i>15-64 ans</i>	194	15
<i>65 ans et plus</i>	10	1
Principaux facteurs de risque		
Pathologie respiratoire chronique	414	31
<i>dont asthme</i>	177	13
Grossesse	65	5
<i>sans autre facteur de risque associé</i>	39	3
<i>avec au moins un autre facteur de risque associé</i>	26	2
Déficit immunitaire acquis ou iatrogène	93	7
Diabète	134	10
Obésité morbide	71	5
Insuffisance cardiaque	90	7

Cas de décès en France au 16 Mars 2010

	nombre	%
Nombre de patients décédés	309	100
Sexe		
Hommes	180	58
Femmes	128	42
Inconnu	1	0
Tranche d'âge		
<1	9	3
1-14 ans	18	6
15-64 ans	204	66
65 ans et plus	78	25
Facteurs de risque autres que l'âge*		
Aucun facteur de risque	48	16
<i>âge : <1 an</i>	5	2
<i>1-14 ans</i>	4	1
<i>15-64 ans</i>	35	11
<i>65 ans et plus</i>	4	1
Principaux facteurs de risque		
Pathologie respiratoire chronique	76	25
<i>dont asthme</i>	14	5
Grossesse (ou post-partum)	3	1
<i>sans autre facteur de risque associé</i>	1	0
<i>avec au moins un autre facteur de risque associé</i>	2	1
Déficit immunitaire acquis ou iatrogène	37	12
Diabète	39	13
Obésité morbide	15	5
Insuffisance cardiaque	41	13
Décès avec H1N1 confirmé	257	83

Estimations de l'impact de l'épidémie en France



Source : InVS

Australie* Victoria	France
1/10,000	96
20%	1,920
0,3%	9,600
5%	3,2M