

## Le syndrome des bébés secoués

### *Aspects cliniques*

- Le plus souvent nourrisson amené par les parents aux **urgences**
- Motifs de consultation **non spécifiques**
  - Signes respiratoires (apnée..)
  - Troubles digestifs (vomissements, anorexie...)
  - Neurologiques (irritabilité, convulsions, somnolence, coma)
  - Parfois; pâleur, bombement fontanelle
  - Chute mineure

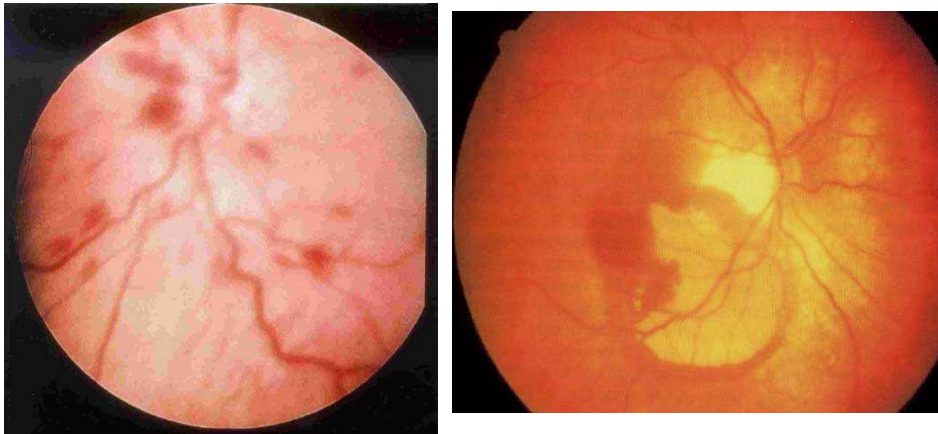
## Le syndrome des bébés secoués

### *Signes souvent absents*



## Le syndrome des bébés secoués

*Signes souvent présents*



## Le syndrome des bébés secoués

*Hémorragies rétiniennes*

- 66.2 % des 231 enfants avec HSD / **absence d'HR n'exclue pas le diagnostic de SBS**
- **bilatérales** le plus souvent
- 88.6 % disparition entre J16 à J30
- Fréquence plus grande en absence de notion de traumatisme (77.5 vs 20 %) / **Non spécifique de SBS mais hautement suggestive**
- **Attention: HR possibles** complication de l'accouchement (disparition avant 1 mois) et après MCE