

## LE PROJET D'ÉTABLISSEMENT

Il fixe les grandes orientations du CHU de Toulouse pour 5 ans, avec une perspective à 10 ans pour les projets majeurs (Grand hôpital régional des enfants, Centre universitaire cardio-vasculaire, respiratoire et métabolique...).

De nombreux projets concernant votre santé sont d'ores et déjà engagés.

## CE PROJET S'ARTICULE AUTOUR DE 4 AXES

EXCELLER POUR  
LE PATIENT



ÊTRE ACTEUR  
DE LA CITÉ



PRENDRE SOIN  
DE CEUX  
QUI SOIGNENT



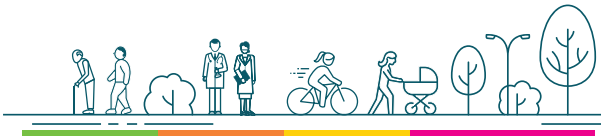
RENDRE  
LE CHU AGILE  
ET VISIONNAIRE



## UN PROJET COLLABORATIF

Vous avez été nombreux à participer à cette feuille de route.

C'est le premier projet où professionnels du CHU, usagers, associations de bénévoles, partenaires de santé extérieurs ont tous collaboré.



## POUR EN SAVOIR PLUS SUR LE PROJET D'ÉTABLISSEMENT

➤ [www.chu-toulouse.fr](http://www.chu-toulouse.fr)

↳ Notre CHU

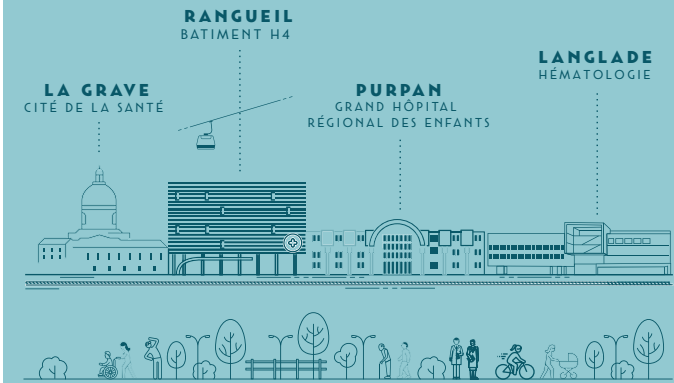
↳ Politique d'établissement

↳ Projet d'établissement 2018-2022

➤ En scannant ce QR code :



Patients



**ENSEMBLE**  
NOUS AVONS IMAGINÉ L'AVENIR

**PROJET  
D'ÉTABLISSEMENT  
DU CHU DE TOULOUSE  
2018/2022**

## + DE 400 PROJETS EN 4 CATÉGORIES



### SIMPLIFIER LES PARCOURS PATIENTS AU SEIN DU CHU ET PRÈS DE CHEZ VOUS

Pour votre santé, le CHU collabore avec votre médecin traitant, les hôpitaux et les cliniques près de votre domicile

### QUELQUES EXEMPLES...

- > Déploiement de la prise de rendez-vous en ligne grâce à **MyCHU**
- > Ouverture de la **Cité de la santé** à La Grave (médecine sociale, santé sexuelle, centre séniors)
- > Création d'un service de **soins de suite et de réadaptation Cardiolgique** entre le CHU de Toulouse et la Clinique Pasteur
- > **Facilitation de l'accueil aux urgences** par un partenariat avec les médecins libéraux et la création de lits de post-urgences
- > Évaluation personnalisée de votre risque de cancer : projet **PREDICT-O**



### AMÉLIORER LE FONCTIONNEMENT DE L'HÔPITAL

Un CHU qui s'engage

- > Excellence des soins
- > Compétences professionnelles
- > Recherche et innovation
- > Réflexion éthique
- > Défense de vos droits
- > Mobilisation des équipes

Projet des usagers partenaires de la vie hospitalière :

- > Mise en œuvre d'un parcours du patient facilité avec des échanges simplifiés tout au long de la prise en charge
- > Amélioration de la prise en charge des personnes en situation de handicap
- > Reconnaissance de la place des aidants
- > Soutien de l'exercice des missions des représentants des usagers et des associations au sein du CHU



### DÉVELOPPER LES PRISES EN CHARGE INNOVANTES

Des organisations médicales d'excellence au bénéfice de votre parcours de soins

- > Création d'un centre d'expertise chirurgicale de l'**endométriose**
- > Création d'une **unité d'orthopédie-gériatrie**
- > Modernisation du dispositif d'approvisionnement en matériel et en médicaments
- > **Pôle inter-établissement** de radiologie
- > Développement de la **Procréation médicalement assistée**
- > Développement d'une filière de prise en charge des **séquelles de l'obésité**
- > Déploiement d'une **clinique universitaire du sport**

### RÉNOVER NOS BÂTIMENTS POUR MIEUX VOUS ACCUEILLIR



Des opérations majeures qui :

- > modernisent l'offre de soins au CHU de Toulouse
- > rendent l'organisation cohérente pour simplifier votre accueil et votre parcours
- > améliorent votre confort et vos conditions d'hébergement
- > améliorent les conditions de travail des équipes du CHU

À PURPAN :

- > **Le Grand hôpital régional des enfants** : rénovation et extension du bâtiment actuel
- > Des services de médecine physique et réadaptation, des soins palliatifs, d'addictologie et de médecine légale au cœur de la ville

À RANGUEIL-LARREY :

- > Modernisation du site pour créer un centre cardio-vasculaire, respiratoire et métabolique

À L'ONCOPOLE-LANGLADE :

- > Projet **INSPIRE** dédié à la prévention des pathologies du vieillissement
- > Extension du service d'hématologie