

LE PROJET D'ÉTABLISSEMENT

Il fixe les grandes orientations du CHU de Toulouse pour 5 ans, avec une perspective à 10 ans pour les projets majeurs (Grand hôpital régional des enfants, Centre universitaire cardio-vasculaire, respiratoire et métabolique...).

De nombreux projets concernant votre santé sont d'ores et déjà engagés.

CE PROJET S'ARTICULE AUTOUR DE 4 AXES

EXCELLER POUR
LE PATIENT



ÊTRE ACTEUR
DE LA CITÉ



PRENDRE SOIN
DE CEUX
QUI SOIGNENT



RENDRE
LE CHU AGILE
ET VISIONNAIRE



UN PROJET COLLABORATIF

Vous avez été nombreux à participer à cette feuille de route.

C'est le premier projet où professionnels du CHU, usagers, associations de bénévoles et partenaires de santé extérieurs ont tous collaboré.



OÙ TROUVER LE PROJET D'ÉTABLISSEMENT ET DÉCOUVRIR SA MISE EN ŒUVRE EN IMAGES ?

➤ www.chu-toulouse.fr

↳ Notre CHU

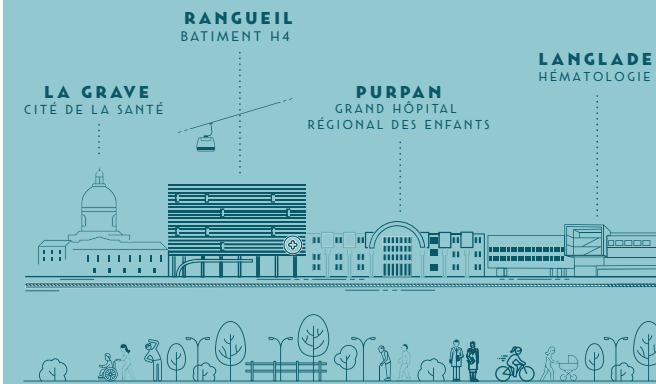
↳ Politique d'établissement

↳ Projet d'établissement 2018-2022

➤ En scannant ce QR code :



Partenaires CHU



ENSEMBLE
NOUS AVONS IMAGINÉ L'AVENIR

PROJET
D'ÉTABLISSEMENT
DU CHU DE TOULOUSE
2018/2022

+ DE 400 PROJETS EN 4 CATÉGORIES



OUVERTURE DU CHU VERS L'EXTÉRIEUR ET PARCOURS DE SOIN

C'EST-À-DIRE ...

En lien avec les acteurs du territoire :

- > développer des actions de prévention et de promotion de la santé
- > renforcer la politique territoriale et la coopération inter-établissements
- > rendre plus simples les relations ville-hôpital pour favoriser le parcours de soins des patients avec les professionnels de la région Occitanie
- > simplifier les parcours de soins en coordination avec les CPTS

QUELQUES EXEMPLES ...

- > Ouverture de la **Cité de la santé** à La Grave (PASS, CeGIDD et vieillissement)
- > Création d'une activité commune de **soins de suite et de réadaptation cardiologiques** entre le CHU de Toulouse et la Clinique Pasteur
- > Création de lits de **post-urgence**
- > **Partenariat avec les médecins libéraux** au sein du service des urgences de Purpan ou dans le cadre de prises en charge psychiatriques
- > **PRÉDICT-O** : pour une évaluation personnalisée du risque de cancer
- > Mise en œuvre d'un **schéma régional de médecine légale** à partir du site de Purpan
- > Amplifier la mise en œuvre du **Projet Médical Partagé** avec les établissements du GHT dans une approche de graduation des soins



PRISES EN CHARGE INNOVANTES

Nombreux projets proposés par les spécialités médicales au bénéfice de la santé des patients construits selon une vision par parcours de soins à l'échelle du territoire

- > Création d'un centre d'expertise chirurgicale de l'**endométriose**
- > Création d'une **unité d'orthopédie-gériatrie**
- > **Pôle inter-établissements** d'imagerie médicale
- > Développement de la **Procréation médicalement assistée**
- > Filière de prise en charge des **séquelles de l'obésité**
- > Déploiement de la **Clinique universitaire du sport (CUS)**

GRANDES OPÉRATIONS ARCHITECTURALES ET ORGANISATIONNELLES



Projets de grande ampleur qui :

- > modernisent l'offre de soins du CHU de Toulouse
- > rendent l'organisation cohérente pour simplifier l'accueil et le parcours des patients
- > améliorent le confort et les conditions d'hébergement
- > améliorent les conditions de travail des équipes du CHU

À PURPAN :

- > **Le Grand hôpital régional des enfants** : rénovation et extension du bâtiment actuel pour regrouper les urgences, la réanimation, les blocs opératoires et la pédopsychiatrie
- > **U2000** : accueillir les services de médecine physique et réadaptation, des soins palliatifs, d'addictologie et de médecine légale

À RANGUEIL-LARREY :

- > Réhabilitation du bâtiment h1, construction d'un bâtiment h4 pour créer un centre cardio-vasculaire, respiratoire et métabolique

À L'ONCOPOLE-LANGLADE :

- > Projet INSPIRE dédié à la prévention des pathologies du vieillissement
- > Extension du service d'hématologie



MODERNISER LE FONCTIONNEMENT DE L'HÔPITAL

Un CHU qui s'engage pour :

- > Excellence des soins
- > Compétences professionnelles
- > Recherche et innovation
- > Mobilisation des équipes
- > Réflexion éthique

- > Création d'une unité transversale de **e-santé** (télémédecine, téléconsultation)
- > Déploiement de la prise de rendez-vous en ligne avec **MyCHU**
- > Création d'**Innov'pôle Santé** : encourager l'émergence des innovations technologiques et accélérer leur accès au marché
- > Mise en place de la **plateforme CARES**, guichet unique d'accès aux réseaux, aux outils et aux méthodes de la recherche pour tous les professionnels du CHU et du GHT (paramédicaux, écoles...)