


Lupus Erythémateux Disséminé

Comment faire le diagnostic ?

Service de Médecine Interne CHU Toulouse Purpan
Professeur Daniel Adoue

- Définition
 - Maladie inflammatoire évoluant par poussées et associée à la présence d'anticorps antinucléaires....
- Pas de critères absolus de diagnostic
- Faisceau d'arguments
 - cliniques
 - biologiques

Démarche diagnostique clinique **puis** biologique

LED : bases du diagnostic

- Signes cliniques « cardinaux »
 - Cutanés
 - Articulaires
 - Néphrologiques
 - **mais il en existe d'autres**
- Terrain
 - Femme jeune
 - **sans que ce soit exclusif**

- Signes biologiques caractéristiques
 - les anticorps anti-nucléaires (ACAN)
 - **et les spécificités**

Diagnostic

Démarche clinique et biologique

- Erythème
 - Topographie
 - Photo-sensibilité



- Autres signes cutanés



Signes cliniques cutanés

- Arthrites



- Evolution



Signes cliniques articulaires

- Les signes cliniques

- les oedemes



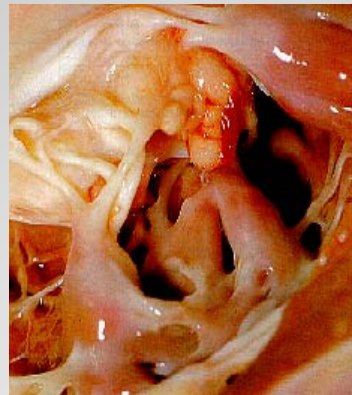
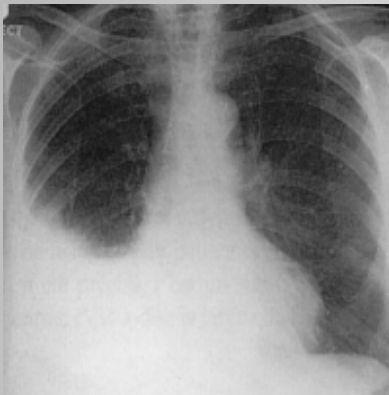
- Les signes urinaires

- La protéinurie
- L'hématurie



Signes cliniques néphrologiques

- Pulmonaires
- Cardiaques
- Neurologiques
- Hématologiques



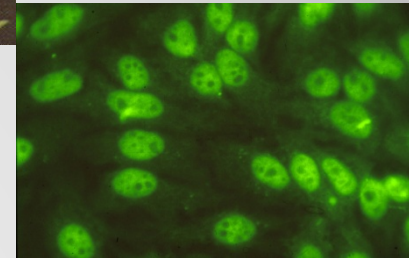
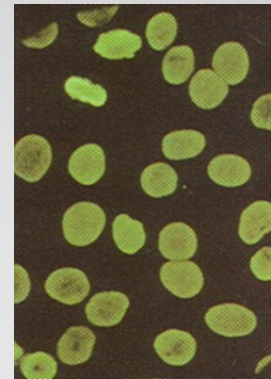
- Maladie systémique.....

- Les plus caractéristiques
 - Notion de critères de classification....
 - relativité

Les autres signes cliniques

- Signes sans véritable spécificité
 - Modifications de l'hémogramme
 - Anémie
 - Traduction de l'atteinte rénale
 - insuffisance rénale
 - créatinine
- Signes d'orientation
 - ACAN

- Signes de meilleure spécificité
 - Anti-DNA
 - Anti-Sm



Les signes biologiques

- ACAN

- Titre significatif ($> 1/160$)
- sensibilité
- mais faible spécificité

- Les plus caractéristiques
 - notion de critères de classification
 - relativité



- Anti-DNA $> 95\%$ des cas de LED
- Anti-Sm :
 - pathognomonique
 - mais très peu sensibles (10 %)

- Autre auto-anticorps

- Antiphospholipides
- Anti SSA, SSB



Les signes biologiques

Critères de classification de l'ACR

• Signes cliniques

- Eruption malaire en aile de papillon
- Eruption de lupus discoïde
- Photosensibilité
- Ulcération buccales
- Polyarthrite non érosive
- Pleurésie ou péricardite
- Atteinte rénale (protéinurie, cylindres)
- Atteinte neurologique (convulsion, psychose)

• Signes biologiques

- Atteinte hématologique
 - Anémie, leucopénie, thrombopénie)
- Présence d'anticorps anti nucléaires (ACAN)
- Désordre immunologique
 - Anti-DNA
 - Anti-Sm
 - Anti-phospholipides

4 / 11

Démarche clinique et biologique

Comment faire de diagnostic d'un lupus érythémateux disséminé ?

Notion de diagnostic partagé

Modèle sociologique particulier
(M. Callon : Centre de sociologie de l'innovation
de l'École des Mines de Paris)

- Modèle de l'apprentissage mutuel
- Notion de co-production de savoirs

Comment faire de diagnostic d'un lupus érythémateux disséminé ?

Je vous remercie de votre attention
Daniel Adoue