

TECHNIQUE DE POSITIONNEMENT

La position assise

Valérie ROSANVALLON

Ergothérapeute

Centre de Référence Maladie Rare AMS

CHU Toulouse Purpan



TECHNIQUE DE POSITIONNEMENT

La position assise

1. Évaluations ergothérapeutiques

Recueil des informations

MCPAA (Mesure du Contrôle Postural Assis
chez l'Adulte)

2. Projet ergothérapeutique

Les aides techniques à la posture



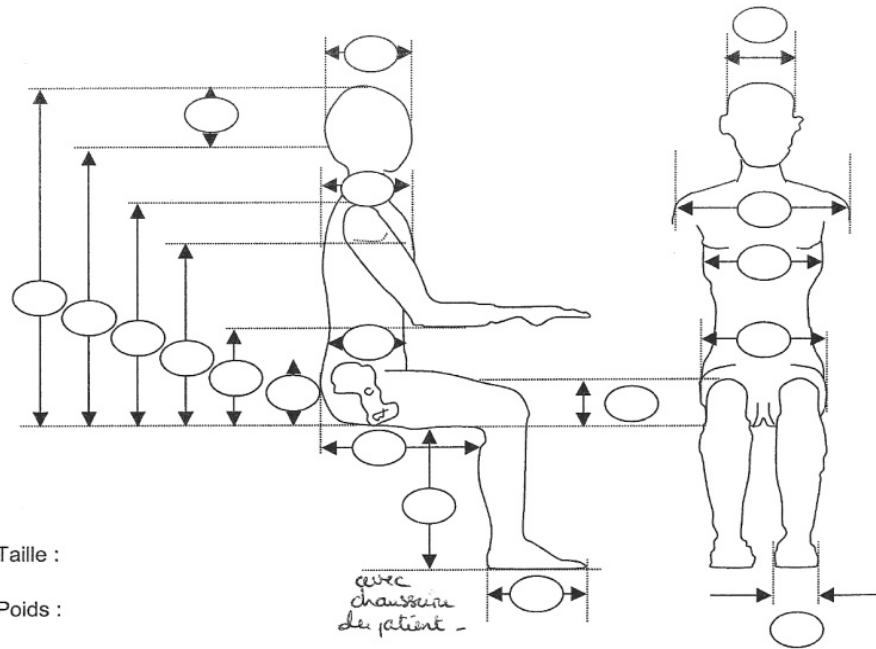
Les aides techniques à la locomotion

- prescription médicale
- Cahier des charges



FICHE DE MESURES

MESURES ANTHROPOMETRIQUES

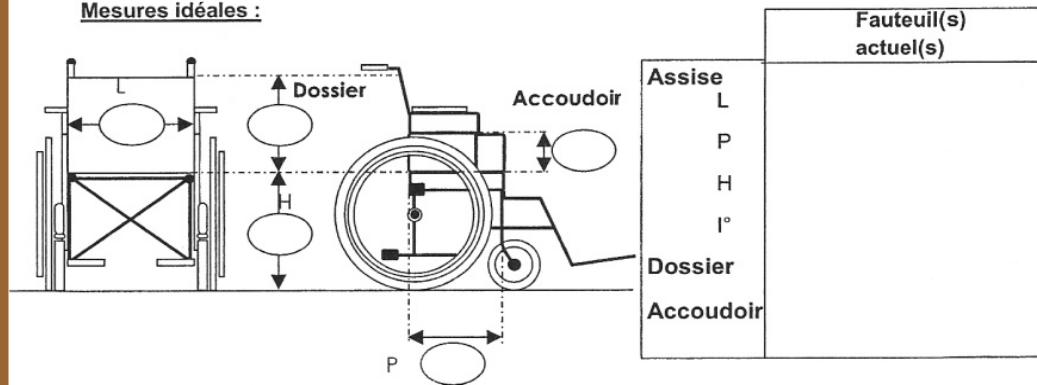


Taille :

Poids :

LE FAUTEUIL ROULANT

Mesures idéales :



MCPAA

Mesures du contrôle postural

- Échelle du niveau de la capacité à s'asseoir
- Cotation de l'alignement postural
 - bassin
 - Membres inférieurs
 - tronc
 - tête



Échelle du niveau de la capacité à s'asseoir chez l'adulte (ÉNCAA)

- 1. Incapable d'être positionné assis
- 2. Peut être positionné assis, ne peut pas maintenir la position
- 3. Capable de maintenir la position mais ne bouge pas
- 4. Capable de maintenir la position et de bouger dans sa base
- 5. Capable de maintenir la position et de bouger hors de sa base
- 6. Capable de bouger en dehors de sa position
- 7. Capable d'atteindre sa position optimale Capacité à contrôler la posture assise



Cotation de l'alignement postural

Outils de mesure

goniomètre



règle coulissante





Items d'évaluation		Cotation de l'alignement postural						Condition				
		Sévère ⇐ 3 ≥ 25°	Modéré ⇐ 2 15°-24°	Léger ⇐ 1 5°-14°	Normal 0 0°±4°	Léger 1 ⇒ 5°-14°	Modéré 2 ⇒ 15°-24°	Sévère 3 ⇒ ≥ 25°	1	2	3	4
Items relatifs au bassin	1. Obliquité du bassin Ligne joignant les EIAS relativement à l'horizontale											
		Obliquité gauche du bassin (abaissement du côté gauche)				Obliquité droite du bassin (abaissement du côté droit)						
	2. Rotation du bassin Ligne joignant les EIAS relativement au plan du dossier											
		Rotation gauche du bassin (côté gauche en postérieur)				Rotation droite du bassin (côté droit en postérieur)						
	3. Bascule du bassin Ligne partant des EIPS et longeant tout le bassin relativement au plan du dossier											
		Bascule postérieure du bassin				Bascule antérieure du bassin						

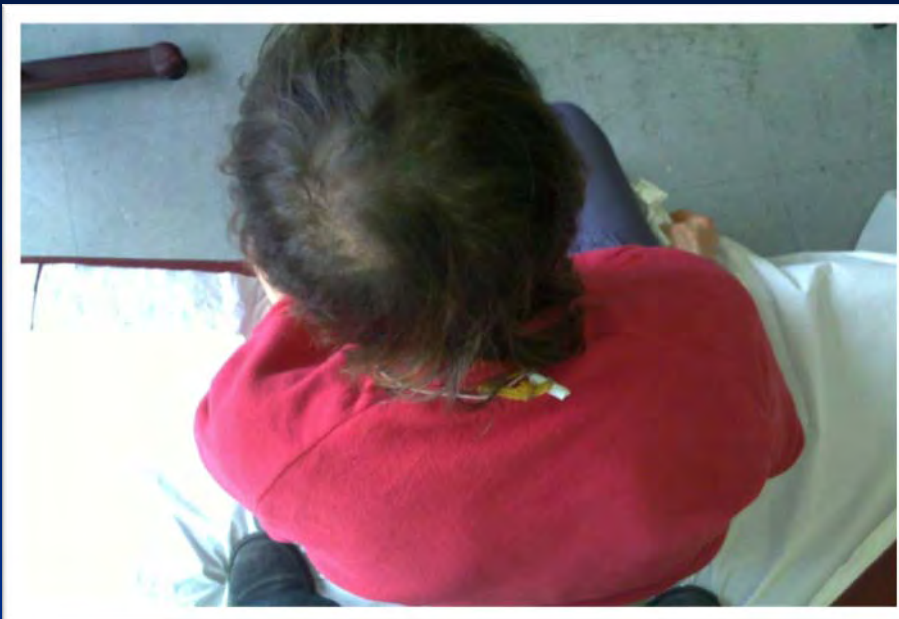
Les aides techniques à la posture



Les coussins



Les dossiers

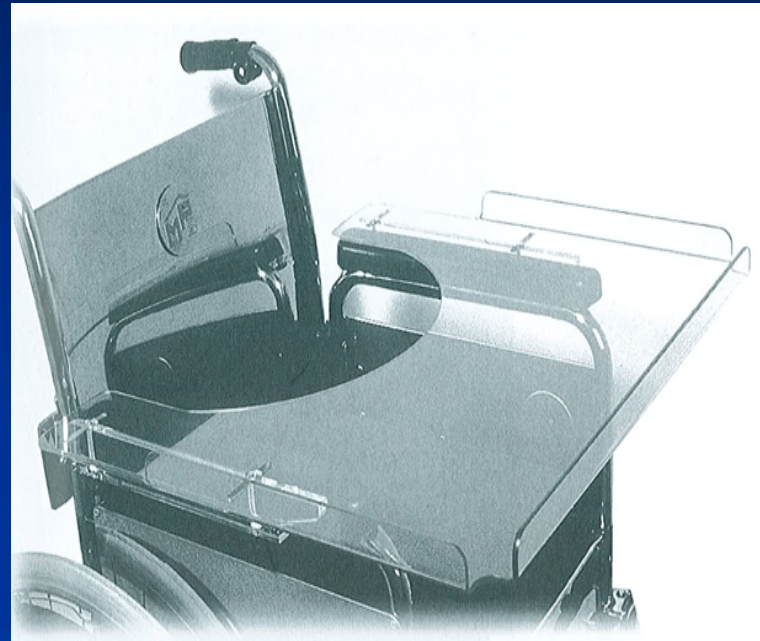




Les contentions



Les membres



Difficultés rencontrées

Formation du patient et de son entourage

Suivi +++: progression dans les corrections -
évolution de la pathologie

Peu d'ergothérapeutes libérales

Relais avec les professionnels de proximité



Valérie ROSANVALLON

Ergothérapeute

Centre de Référence Maladie Rare AMS
Service de Neurologie – Hôpital PURPAN
Toulouse.

Je vous remercie de votre attention

