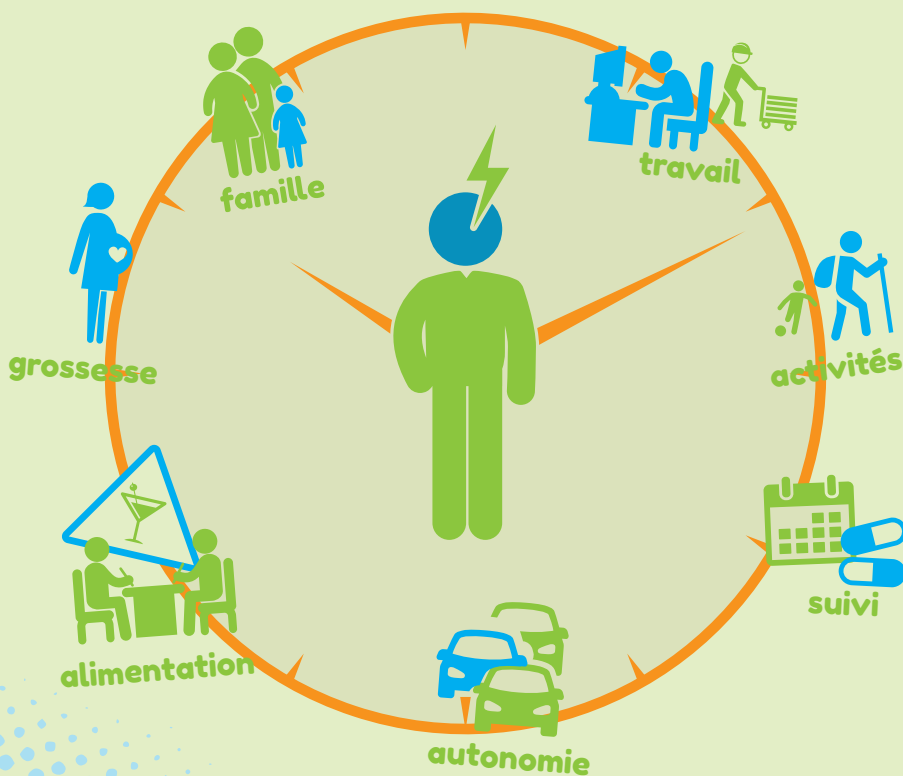


# MIEUX VIVRE AVEC L'ÉPILEPSIE



contactez l'équipe d'éducation thérapeutique coordonnée par le Dr Marie Denuelle  
par mail : [PPRETPEPI@chu-toulouse.fr](mailto:PPRETPEPI@chu-toulouse.fr) ou tél : 05 61 77 57 04

## LES ÉPILEPSIES

**L**e mot épilepsie regroupe un ensemble de maladies qui ont en commun une répétition de crises épileptiques.

Quelle que soit la forme de la maladie, les personnes épileptiques se heurtent souvent à des difficultés dans leur vie de tous les jours, que ce soit dans leur famille, en société ou au travail. La crainte de voir

survenir une crise de façon inopinée, l'incompréhension des autres, la décision de garder la maladie secrète ou pas, sont autant de difficultés qui peuvent parfois conduire à un isolement social.

Face à ce constat, il apparait essentiel d'offrir aux personnes souffrant d'épilepsie et à leur entourage un programme qui les aide à mieux vivre avec la maladie au quotidien.

### Un programme personnalisé, une méthode interactive

#### POUR QUI ?

Destiné aux adultes souffrant d'épilepsie et à leur entourage

#### POURQUOI ?

- ✓ Mieux connaître la maladie et son traitement
- ✓ Maitriser les gestes à faire ou ne pas faire en cas de crise
- ✓ Faire face aux difficultés de la vie quotidienne
- ✓ Faciliter la communication avec votre entourage
- ✓ Augmenter l'autonomie

#### COMMENT ?

Par des entretiens individuels et/ou des réunions en petit groupe (6 à 8 personnes) animés par des infirmiers et médecins expérimentés