

Ressources financières de la Recherche



MARIE OUKHEMANOU
Responsable Finances et Achats de la DRI

☎ 05 61 77 72 46

✉ oukhemanou.m@chu-toulouse.fr

- ✕ Cécile DELCOURT
- ✕ Cécile DOUTRES
- ✕ Élisabeth FURNON
- ✕ Cécile LAMMERTYN
- ✕ Patricia ORLIAC
- ✕ Maryline PASOTTI

La cellule Finances de la direction de la Recherche a pour mission, en lien étroit avec les chefs de projets, de réaliser :

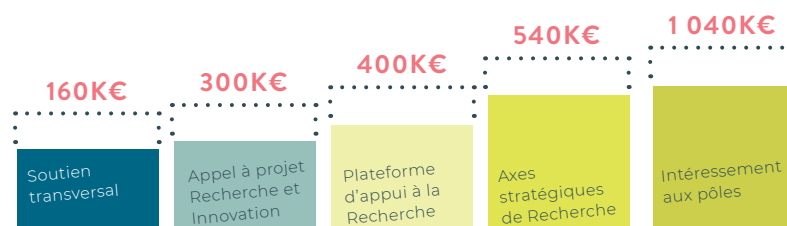
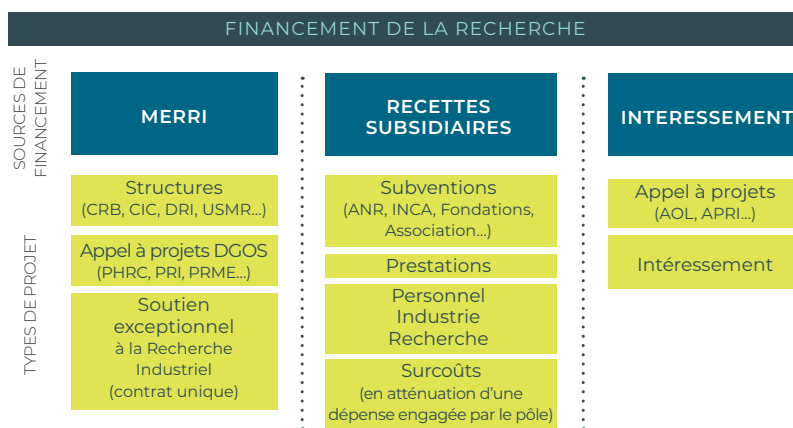
- ✕ le suivi analytique, en recettes et en dépenses, des projets;
- ✕ le suivi budgétaire du pôle Recherche.

La cellule Finances assure également le suivi de l'utilisation de l'intéressement à la Recherche qui représente une enveloppe financière de **2,4 millions d'euros**.

Le financement de l'activité de recherche au CHU de Toulouse est multiple. Il peut toutefois être regroupé en 3 grandes sources :

- ✕ les MERRI, recettes de la Direction générale de l'offre de soins (DGOS) notifiées par l'Agence Régionale de Santé;
- ✕ les recettes subsidiaires versées par une entité extérieure;
- ✕ les recettes internes issues du budget général du CHU.

Ces différentes recettes sont suivies de manière pluriannuelle par projet, c'est-à-dire avec un budget prévisionnel identifiable.



- 19 projets financés (ARI)
- 217 prestations dans le cadre de l'aide à la publication
- 5 nouveaux brevets déposés
- 31 personnes financées en soutien à l'investigation
- 1 IHU INSPIRE déposé
- 125 nouveaux contrats uniques signés avec les industriels.