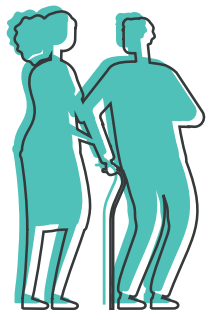


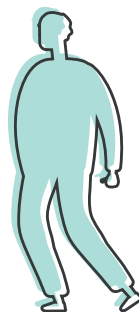


FRANCE  
**PARKINSON**

Des événements à travers  
toute la France



**JOURNÉE MONDIALE**  
**VIVRE AVEC**  
**PARKINSON**  
**ET AGIR!**

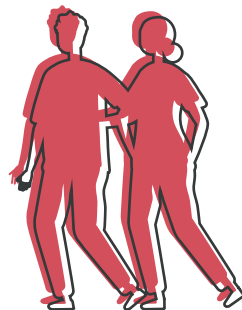


**Vendredi 22 avril 2022,**  
**de 14h à 17h**



TBS Education (Toulouse Business School)  
20 boulevard Lascrosses - 31000 Toulouse

Parking : Compans Caffarelli ou place de l'Europe, 1 rue Sebastopol  
Métro ligne B / Compans Caffarelli



Retrouvez les programmes de tous  
les événements sur **[www.franceparkinson.fr](http://www.franceparkinson.fr)**

Les événements sont gratuits et en libre accès, dans le respect et l'application des mesures sanitaires, liées à la Covid 19, en vigueur à la date de l'événement.

avec le soutien de :

abbvie



ADELIA MEDICAL  
Prestataire de Santé à Domicile  
Pompe & Apomorphine

Boston  
Scientific  
Tous programmes de soutien  
de la part de

CGED  
Chirurgie Générale

EVER  
PHARMA



lv  
Médical

Medtronic

MERZ  
THERAPEUTICS  
Votre partenaire pour votre patient.

ORION  
PHARMA  
Belleguembert

ORKYN  
LABORATOIRES

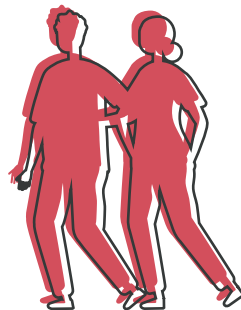
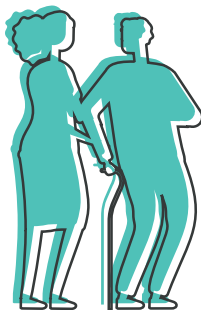


ucb Inspired by patients.  
Driven by science.

**JOURNÉE MONDIALE**  
**VIVRE AVEC**  
**PARKINSON**  
**ET AGIR!**



**PROGRAMME**



**ACCUEIL** à partir de 14 h

**CONFÉRENCES** de 14h30 à 16h30

**Les biothérapies dans la maladie de Parkinson :**  
quels progrès dans la thérapie cellulaire et la thérapie génique

Dr C. Brefel- Courbon, neurologue, Responsable du Centre Expert Parkinson, CHU Purpan

**Comment Détecter et Anticiper la perte d'autonomie**

Dr C. Takeda, gériatre, Hôpital La Grave, Toulouse

**Les Thérapies non médicamenteuses**  
**dans la maladie de Parkinson**

**- Rôle du Centre Expert Parkinson**

MH. Fabre – C.Barthelemy , infirmières Centre Expert Parkinson

**- Thérapie cognitivo-comportementale**

C.Scotto d'Apollonia , psychologue Centre Expert Parkinson

**- Intérêt de l'activité physique et de la kinésithérapie**

Dr M. Fabbri , neurologue Centre Expert Parkinson, CHU Purpan

C. Mohara, kinésithérapeute Centre Expert Parkinson

B. Maury, ostéopathe, Toulouse Université Club

**- Art Thérapie : une discipline pour un mieux être**

A.Natale Capaldi , art-thérapeute

**ESPACE ÉCHANGES**

autour d'une collation de 16h30 à 17 h



**ADRESSE**

TBS EDUCATION  
(TOULOUSE BUSINESS SCHOOL)  
20 BOULEVARD LASCROSSES  
31000 TOULOUSE



**CONTACT**

COMITÉ 31  
comite31@franceparkinson.fr  
06 08 24 17 80