



HOSPITALIERS,  
USAGERS,  
ÉTUDIANTS

*Tous engagés  
pour la sécurité  
des soins*



[www.chu-toulouse.fr](http://www.chu-toulouse.fr)



# Et si nous parlions « dénutrition » ?



**Unité Transversale de Nutrition Clinique  
Service Diététique**

Définition



Quels risques ?



Comment  
savoir si je suis  
dénutri (e) ?



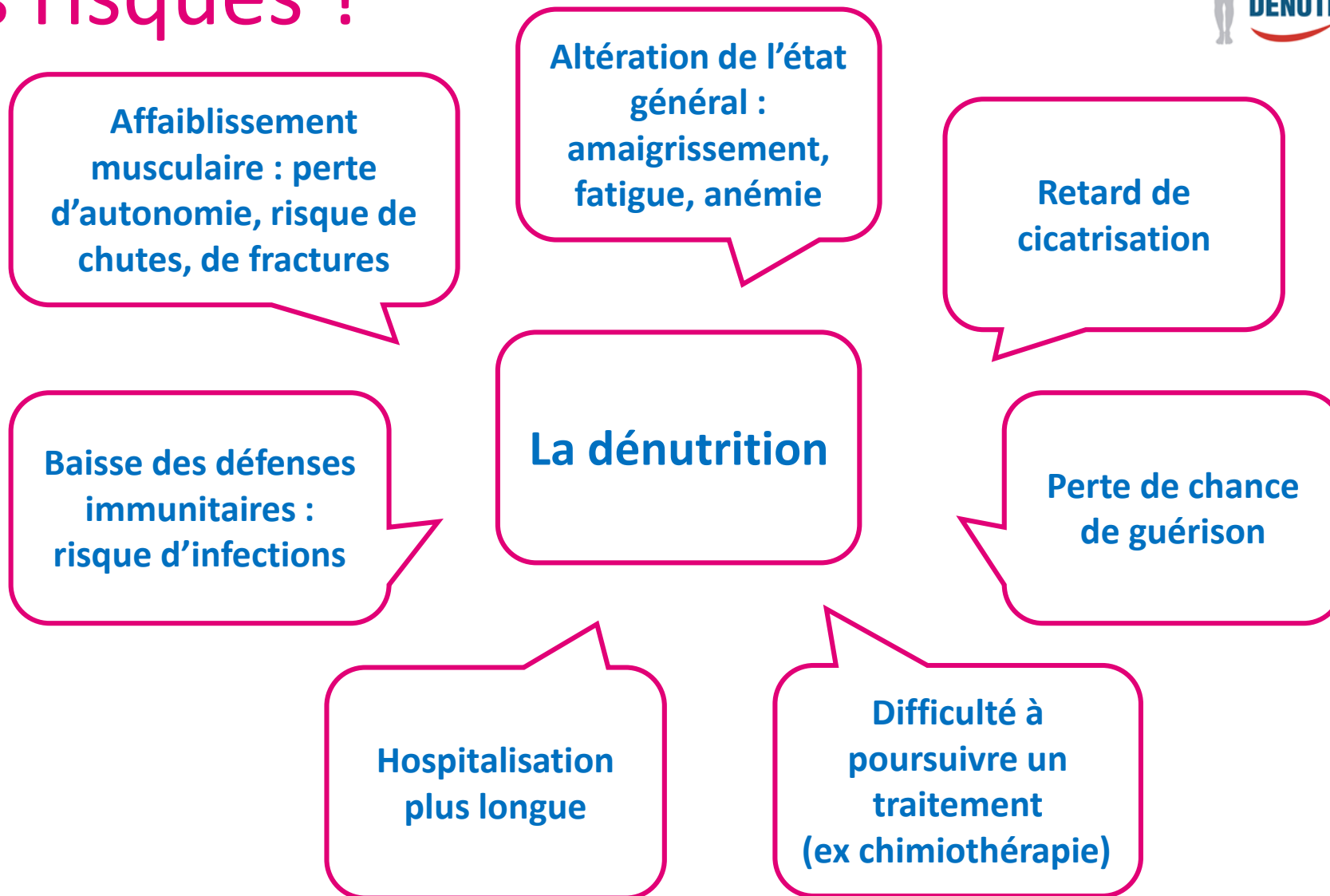
*Et si nous parlions « dénutrition » ?*

# Définition

- La dénutrition est une maladie qui concerne plus de 2 millions de personnes en France et jusqu'à 50% des patients hospitalisés.
- Elle est la conséquence d'un déséquilibre entre les apports nutritionnels et les besoins de l'organisme.
- Ce déséquilibre aboutit à une perte de poids liée à des pertes tissulaires, notamment musculaires ayant des conséquences graves.



# Quels risques ?



# Suis- je concerné(e) par la dénutrition ?

- J'ai perdu 2 kg sur le dernier mois
- J'ai perdu 4 kg sur les 6 derniers mois
- J'ai mangé moitié moins que d'habitude durant la dernière semaine
- J'ai mangé moins que d'habitude durant les 2 dernières semaines

**Si une de ces affirmations vous concerne ou touche quelqu'un de votre entourage, vous êtes peut-être concerné(e) par la dénutrition. Que faire ?**

# Je risque d'être dénutri(e), que faire ?



**Parlez-en à votre médecin  
ou à l'équipe soignante.  
Des solutions existent pour  
soigner la dénutrition.**



# Pour aller plus loin

- <https://www.luttecontreladenutrition.fr/>
- Pour les séniors : <https://www.mangerbouger.fr/Manger-mieux/Manger-mieux-a-tout-age/Seniors/La-denutrition>