

Facultés de Médecine, Pharmacie, Odontologie, Ecole de Maieutique Toulouse,  
IFMK Toulouse et Rodez, IFSI du CHU de Toulouse



---

# Service Sanitaire En Santé 2020-2021

## Corps de Santé Toulouse

# Présentation du **COPIL**



**Eric Huyghe**

Coordinateur  
Faculté de Médecine



**Sophie Sixou**

Sénat UFR Santé  
Faculté de Pharmacie



**Charlotte Laborde**

Faculté de Pharmacie



**Dominique Bonnet**

Ecole de Maïeutique



**Michel Sixou**

Resp Hygiène bucco-dent  
Faculté d'Odontologie



**Noémie Taurand**

Ecole de kinésithérapie  
Toulouse



**Isabelle Egea**

IFSI du CHU



**Nicolas Franchitto**

Resp Addictions  
Faculté de Médecine



**Patrick Ritz**

Resp Alimentation  
Faculté de Médecine



**Fabien Pillard**

Resp Activité physique  
Faculté de Médecine



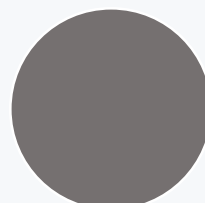
**Philippe Cestac**

Faculté de Pharmacie



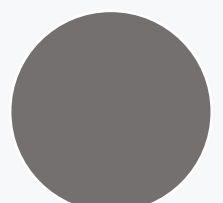
**Anne Schleiss**

IFSI du CHU



**Nathalie Theil**

IFSI du CHU



**Marie Pluchon**

IFSI du CHU



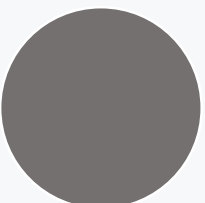
**Laurence Tabotta**

Faculté de Médecine



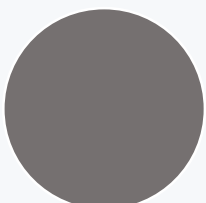
**Vanina Bongard**

Faculté de Médecine



**Elu UFR Pharma**

Etudiante



**Elu UFR Rangueil**

Etudiante



**Elu UFR Purpan**

Etudiante

---

# Année 2020-2021



Multifilarité

≈ 850 étudiants répartis en  
40 classes  
170 groupes d'intervention

- IFSI CHU
- IFMK Toulouse et Rodez
- Médecine Rangueil - Purpan
- Pharmacie
- Maïeutique
- Odontologie

---

# PRINCIPES ORGANISATIONNELS



01

## TOUTES LES THEMATIQUES A PARTS EGALES

alimentation, activité physique, addictions, santé sexuelle, hygiène bucco-dentaire

02

## TOUTES LES PROFESSIONS DE SANTE REPRESENTEES

médecine, pharmacie, odontologie, maïeutique, kinésithérapie, soins infirmiers

→ enseignants, étudiants, locaux, plateforme pédagogique Moodle

03

## 100% de PLURIPROFESSIONNALITE

Dont au moins 50% de groupes contenant un étudiant infirmier (niveau 2)

04

## COORDINATION ADMINISTRATIVE

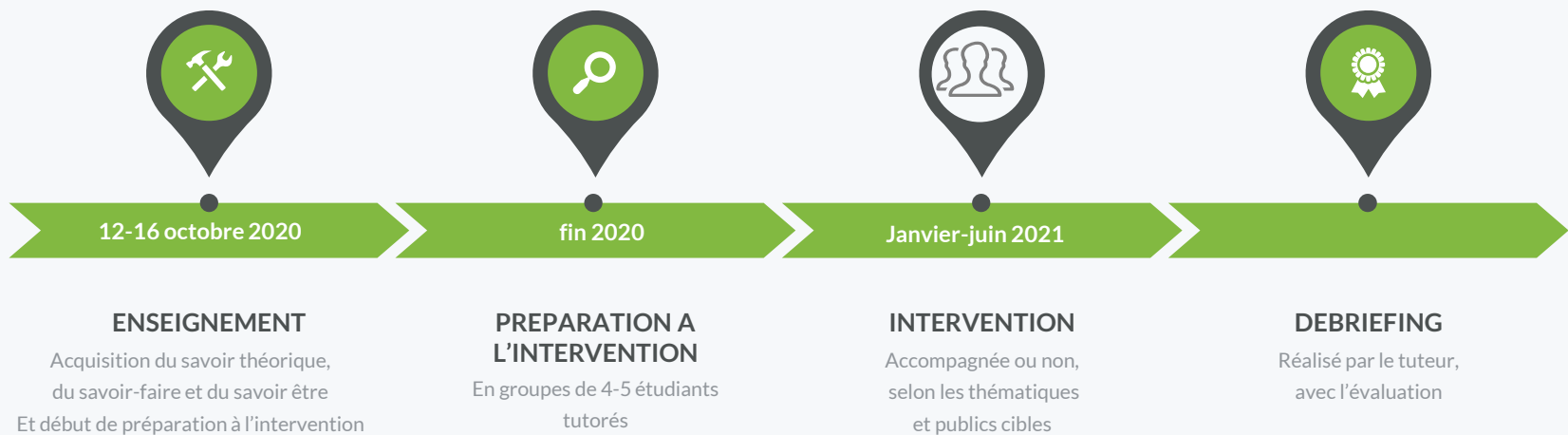
Portail unique (conventions, ...), et réseau

05

## UN LARGE EVENTAIL DE TERRAINS D'INTERVENTION

EN, universités, structures de santé, EHPAD, clubs de sport, entreprises, milieu carcéral, populations vulnérables, associations...

# DEROULEMENT DE L'ENSEIGNEMENT / ACTION





# LE SEMINAIRE D'ENSEIGNEMENT

12-16 octobre 2020.

# DEROULE DU SEMINAIRE

01

Lundi (M+AM) et mardi M

## COURS MAGISTRAUX

Présentation des enjeux de la prévention  
primaire  
DISTANCIEL



02

Mardi AM,

## CHOIX DE L'INTERVENTION

Mercredi (M+AM), jeudi (M+AM)

## ENSEIGNEMENTS DIRIGES

Sur la thématique choisie  
En classes de 25, constituées de 4-5 groupes  
5 sites mobilisés



03

Vendredi M

## RETOURS D'EXPERIENCE

Vendredi AM

## et EVALUATION

Sur papaier, chacun dans sa composante

# 1 COURS MAGISTRAUX

Précédés d'un enseignement en e-learning sur la plateforme MOODLE de l'UPS

Alimentation

Hygiène bucco-dentaire

Activité physique

Addictions

Santé sexuelle

Vaccinations

Risque suicidaire

Méthodologie d'intervention – Gestion de projet



En raison du contexte de COVID, les cours magistraux seront réalisés en distanciel





---

# CHOIX DES STAGES

Dès le mardi après-midi, pour faciliter le travail ultérieur

## 1) PRÉSENTATION DE L'OFFRE DE TERRAINS D'INTERVENTION



2) Discussion au sein du groupe



3) CHOIX

## 2 ENSEIGNEMENTS DIRIGES



### ADDICTIONS

Faculté de  
Médecine Rangueil

01



### ACTIVITE PHYSIQUE

PPR + PREFMS

02



### HYGIENE BUCCO-DENTAIRE

Faculté d'Odontologie

03



04

### ALIMENTATION

Faculté de Pharmacie



04

05

### SANTE SEXUELLE

PREFMS



08

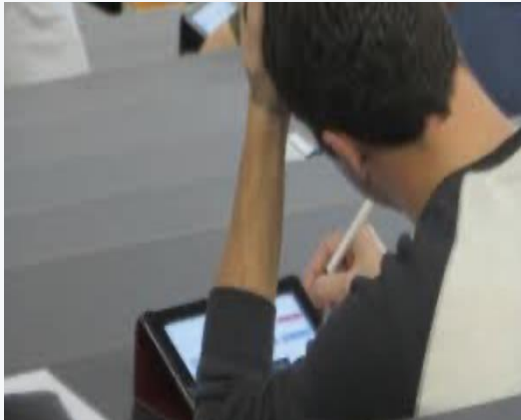
8 classes de 25 en parallèle par thématique  
Durant les 2 jours d'ED : 1 salle par site pour la méthodologie de gestion de projet

---

# 3 RETOURS D'EXPERIENCE et EVALUATION

RETOURS D'EXPERIENCE 2018, ET 2019

En cours magistral



**EVALUATION** Sur papier, chacun dans sa composante



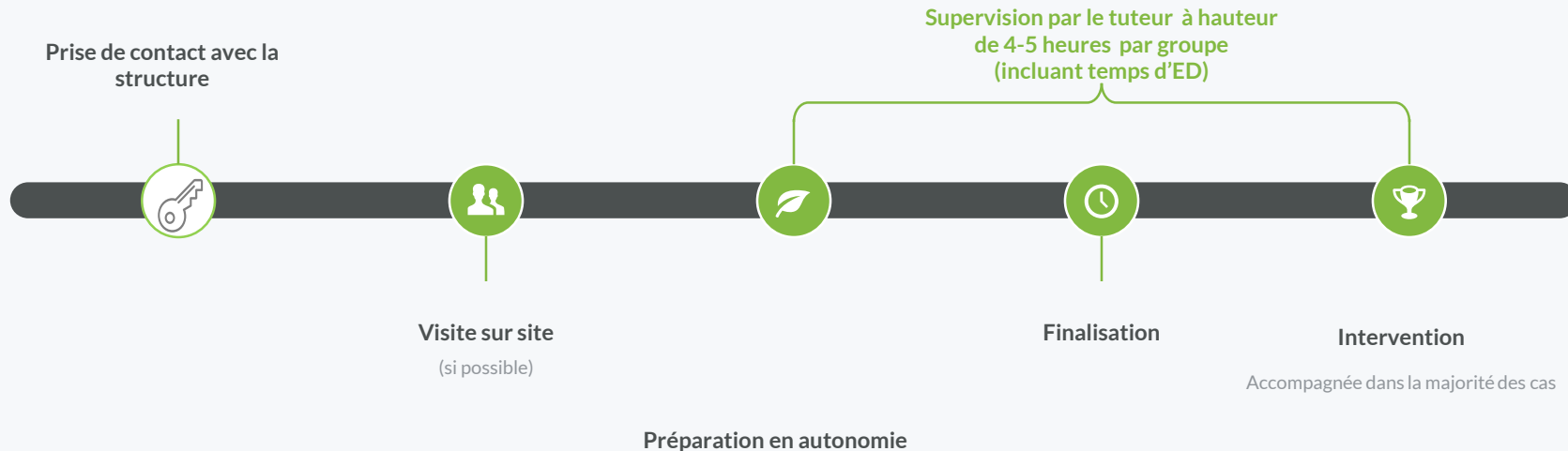
# LA PREPARATION A L'INTERVENTION

Fin 2020

# ASPECTS ORGANISATIONNELS

Sous la supervision d'un tuteur provenant de l'un des instituts de formation (ou professionnel)

Groupes pluriprofessionnels de 5-6 étudiants



---

# 4 DEBRIEFING et EVALUATION DU GROUPE

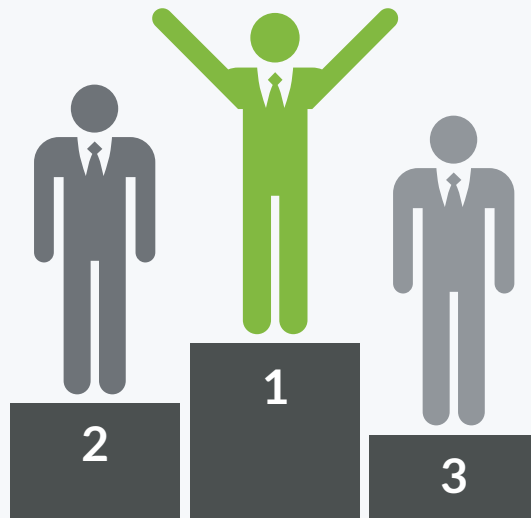


---

# BONUS & ATOUTS

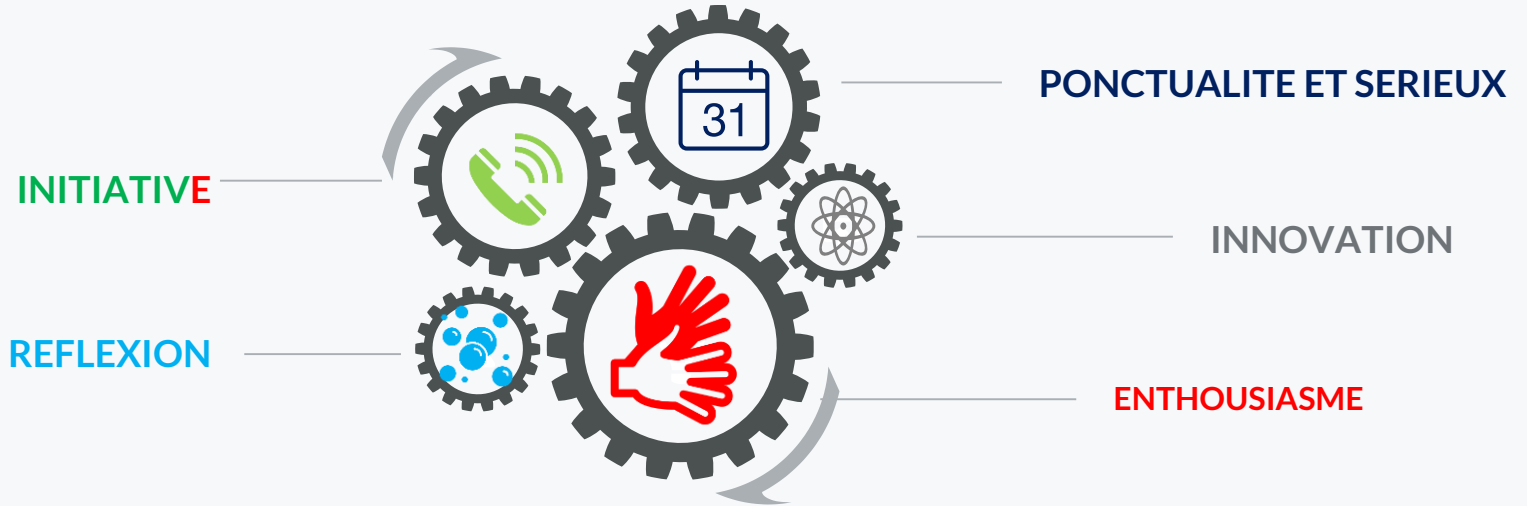
MISE A PROFIT DES OUTILS DE VISIOCONFERENCE, DE LOCAUX EQUIPES, ET D'UNE EQUIPE INFORMATIQUE COMPETENTE

- ▶ MUTUALISATION DES SAVOIRS ET DES SAVOIR-FAIRE DE 8 INSTITUTS DE FORMATION
- ▶ Objectif de 100% de pluriprofessionnalité dès 2020
- ▶ Dans un modèle commun à tous les étudiants
- ▶ En adéquation avec les orientations nationales et régionales concernant la prevention en santé



# UN MODELE BASE SUR LE GROUPE

Expérience unique au  
cours de vos études





---

**MERCI DE VOTRE ATTENTION**